

Vivienda D

Escalera / Portal	3
Planta/s	0

Superficies

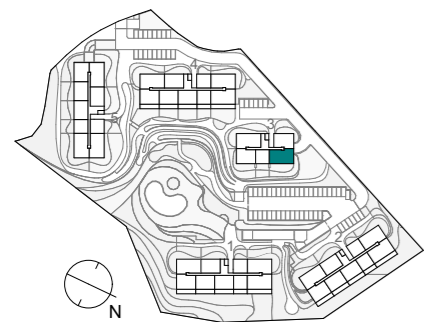
Útil interior aproximada	83,88 m ²
Construida terraza	7,76 m ²

Construida interior	95,25 m ²
Construida con E.Comunes	111,59 m ²

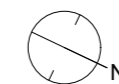
Superficies útiles aproximadas

1 Vestíbulo	6,23 m ²
2 Cocina	7,65 m ²
3 Salón comedor	23,46 m ²
4 Dormitorio principal	12,41 m ²
5 Dormitorio 2	10,09 m ²
6 Dormitorio 3	10,03 m ²
7 Baño 1	4,24 m ²
8 Baño 2	4,00 m ²
9 Lavadero	2,66 m ²
10 Distribuidor	3,11 m ²
11 Terraza	51,15 m ²

Plano de conjunto



Escala gráfica



Advertencia Legal. La información gráfica contenida en este soporte es orientativa y no tiene carácter contractual, por lo que podrá ser modificada por el Promotor durante la ejecución de las obras por causas de índole técnica, jurídica y/o requerimiento de la administración competente. Cualesquiera elementos de decoración y su distribución son de carácter decorativo y ornamental, no son objeto de contratación ni tampoco tienen carácter contractual y/o precontractual, ni valor y/u oferta alguna.

Nº Edición 01
Fecha 13/03/2025