

Vivienda E

Escalera / Portal	3
Planta/s	0

Superficies

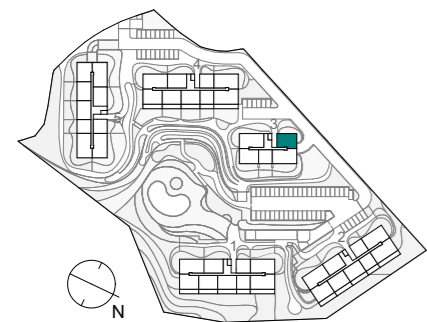
Útil interior aproximada	69,72 m ²
Construida terraza	9,84 m ²

Construida interior	78,70 m²
Construida con E.Comunes	92,20 m²

Superficies útiles aproximadas

1 Vestíbulo	5,06 m ²
2 Cocina	7,41 m ²
3 Salón comedor	23,70 m ²
4 Dormitorio principal	14,04 m ²
5 Dormitorio 2	10,03 m ²
6 Baño 1	3,96 m ²
7 Baño 2	3,31 m ²
8 Distribuidor	2,21 m ²
9 Terraza	42,38 m ²

Plano de conjunto



Escala gráfica

Advertencia Legal. La información gráfica contenida en este soporte es orientativa y no tiene carácter contractual, por lo que podrá ser modificada por el Promotor durante la ejecución de las obras por causas de índole técnica, jurídica y/o requerimiento de la administración competente. Cualesquiera elementos de decoración y su distribución son de carácter decorativo y ornamental, no son objeto de contratación ni tampoco tienen carácter contractual y/o precontractual, ni valor y/u oferta alguna.

Nº Edición 01
Fecha 13/03/2025