

Vivienda A

Escalera / Portal 4
Planta/s -1

Superficies

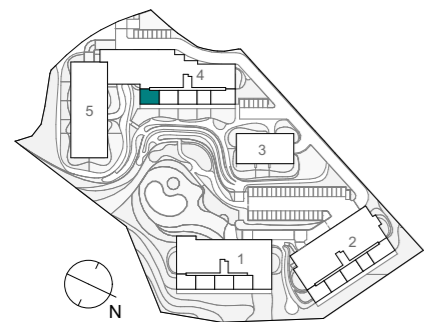
Útil interior aproximada 66,69 m²
Construida terraza 11,69 m²

Construida interior **75,36 m²**
Construida con E.Comunes **88,23 m²**

Superficies útiles aproximadas

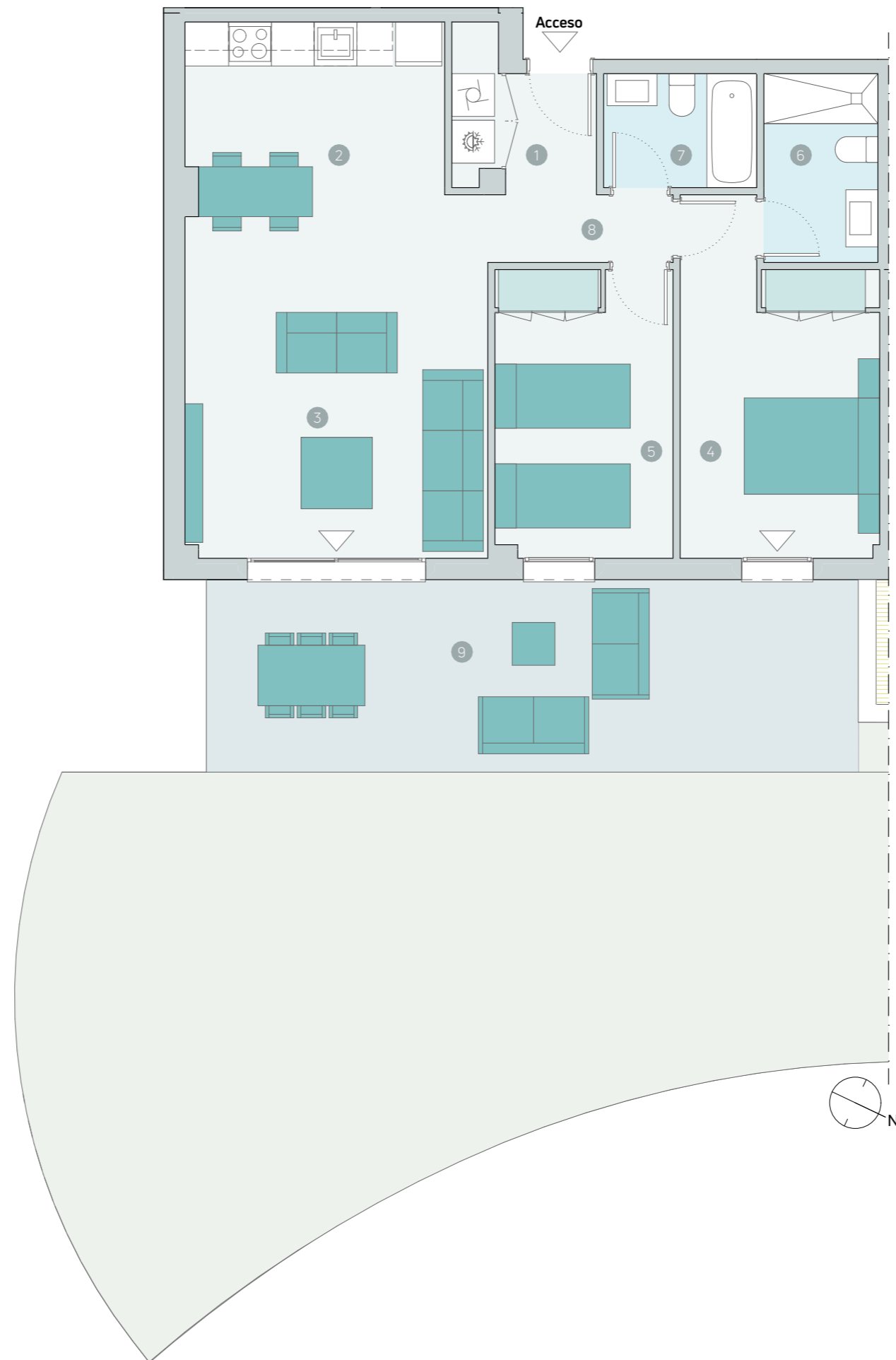
1	Vestíbulo	5,20 m ²
2	Cocina	7,41 m ²
3	Salón comedor	22,94 m ²
4	Dormitorio principal	12,41 m ²
5	Dormitorio 2	10,03 m ²
6	Baño 1	4,24 m ²
7	Baño 2	3,44 m ²
8	Distribuidor	1,02 m ²
9	Terraza	26,58 m ²

Plano de conjunto



Advertencia Legal. La información gráfica contenida en este soporte es orientativa y no tiene carácter contractual, por lo que podrá ser modificada por el Promotor durante la ejecución de las obras por causas de índole técnica, jurídica y/o requerimiento de la administración competente. Cualesquiera elementos de decoración y su distribución son de carácter decorativo y ornamental, no son objeto de contratación ni tampoco tienen carácter contractual y/o precontractual, ni valor y/u oferta alguna.

Nº Edición 01
Fecha 13/03/2025



Escala gráfica