

Vivienda E

Escalera / Portal	5
Planta/s	0

Superficies

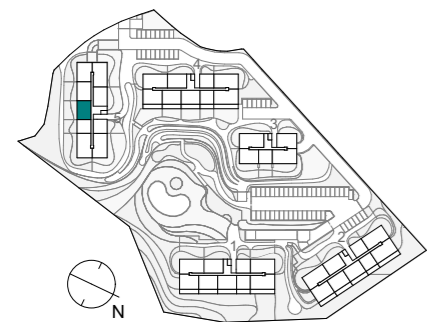
Útil interior aproximada	63,68 m ²
Construida terraza	7,88 m ²

Construida interior	71,50 m ²
Construida con E.Comunes	83,56 m ²

Superficies útiles aproximadas

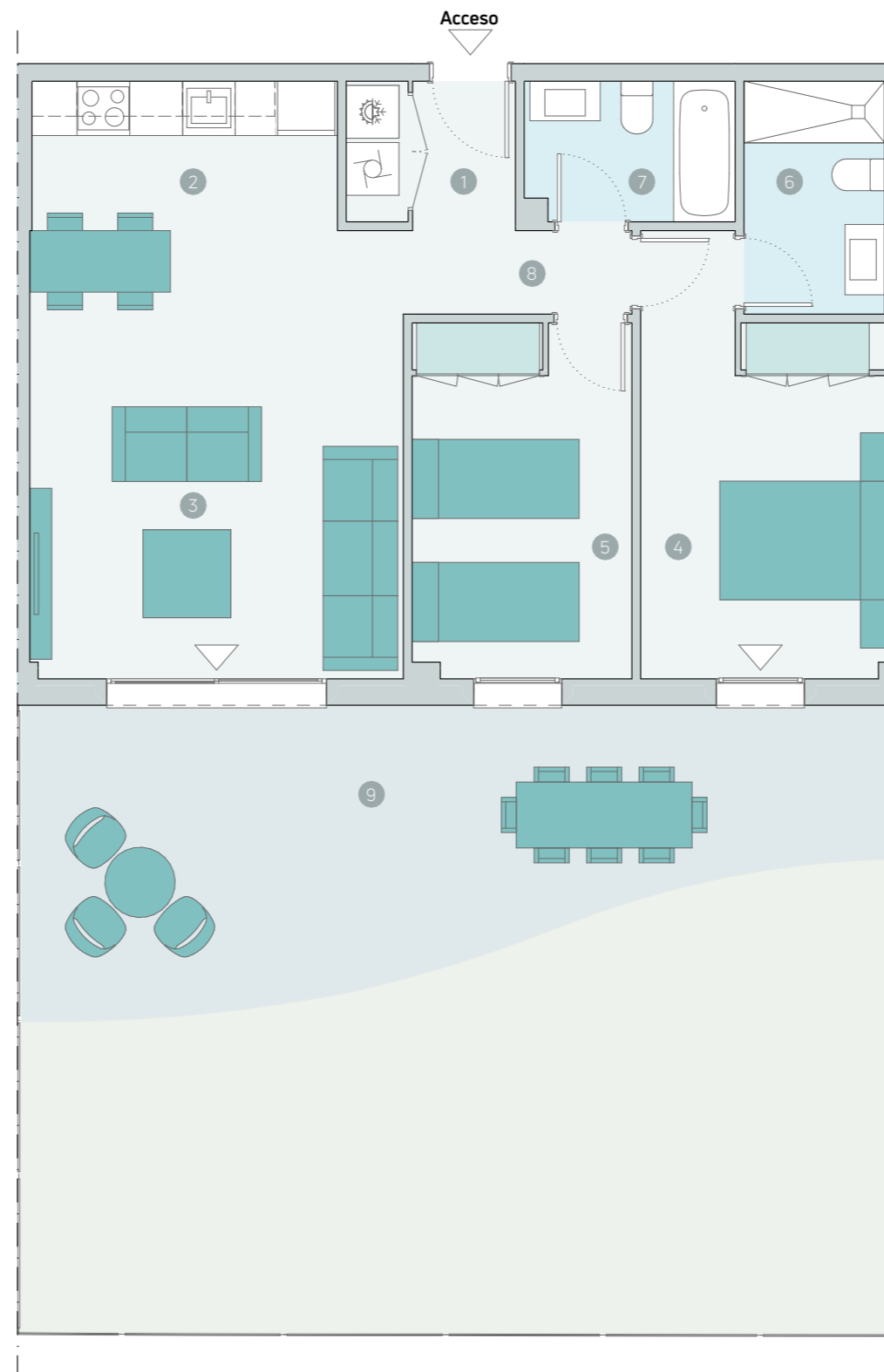
1 Vestíbulo	4,41 m ²
2 Cocina	5,91 m ²
3 Salón comedor	21,66 m ²
4 Dormitorio principal	12,41 m ²
5 Dormitorio 2	10,03 m ²
6 Baño 1	4,24 m ²
7 Baño 2	3,77 m ²
8 Distribuidor	1,26 m ²
9 Terraza	27,91 m ²

Plano de conjunto



Advertencia Legal. La información gráfica contenida en este soporte es orientativa y no tiene carácter contractual, por lo que podrá ser modificada por el Promotor durante la ejecución de las obras por causas de índole técnica, jurídica y/o requerimiento de la administración competente. Cualesquiera elementos de decoración y su distribución son de carácter decorativo y ornamental, no son objeto de contratación ni tampoco tienen carácter contractual y/o precontractual, ni valor y/u oferta alguna.

Nº Edición 01
Fecha 13/03/2025



Escala gráfica