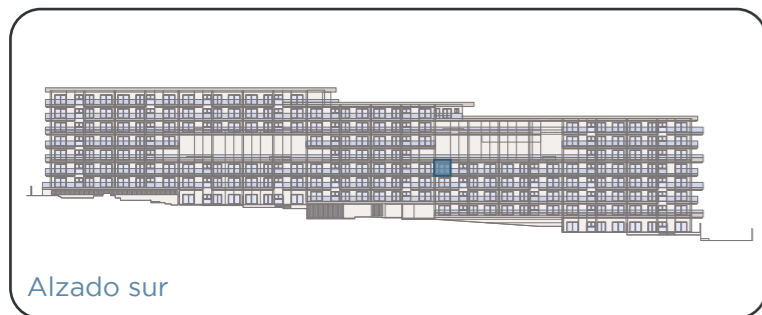
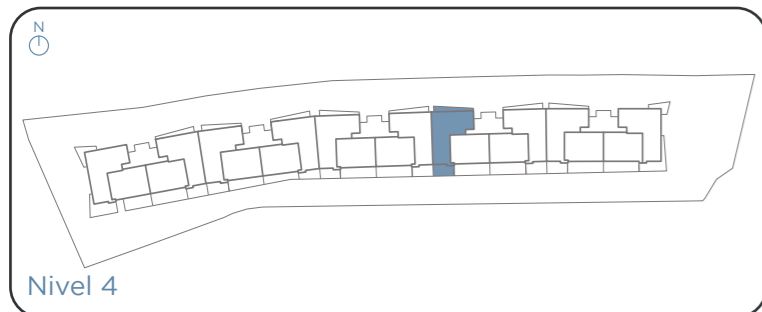


Nivel 4
Escalera 2 - A



Alzado sur



Nivel 4

SUPERFICIES

SUPERFICIE ÚTIL VIVIENDA 71.20 m²

SUPERFICIE CONSTRUIDA VIVIENDA 82.13 m²

SUPERFICIE CONSTRUIDA TERRAZAS 22.56 m²

SUPERFICIE INTERIOR + EXTERIOR + ZZCC 128.70 m²

SEGÚN DECRETO 218/2.005 JUNTA DE ANDALUCÍA

SUPERFICIE ÚTIL VIVIENDA 72.30 m²

SUPERFICIE CONSTRUIDA VIVIENDA 104.37 m²

La documentación gráfica que aparece en este plano comercial es orientativa y exclusivamente informativa, No forma parte de ningún acuerdo contractual y el contenido visual y escrito puede ser modificado y/o sustituido por exigencias técnicas de la dirección facultativa o de la empresa promotora derivadas del Proyecto de Edificación y su ejecución.