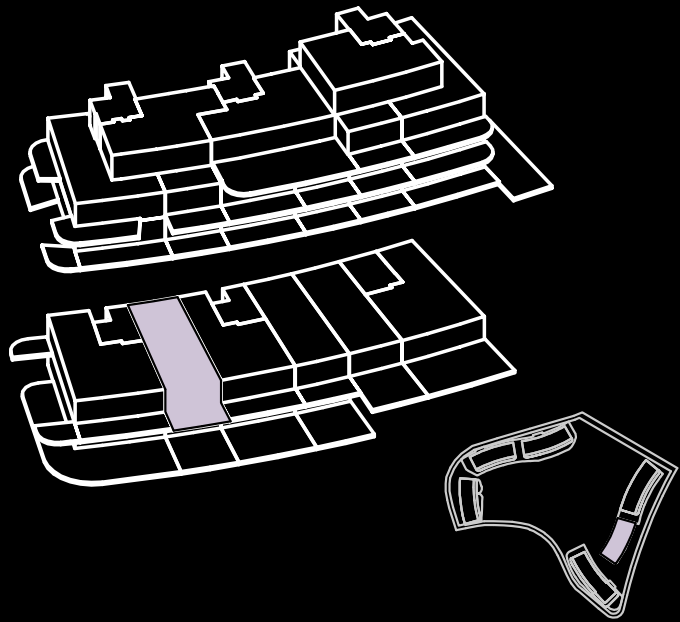


# 05-03-01-B

## Bloque 05

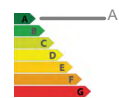
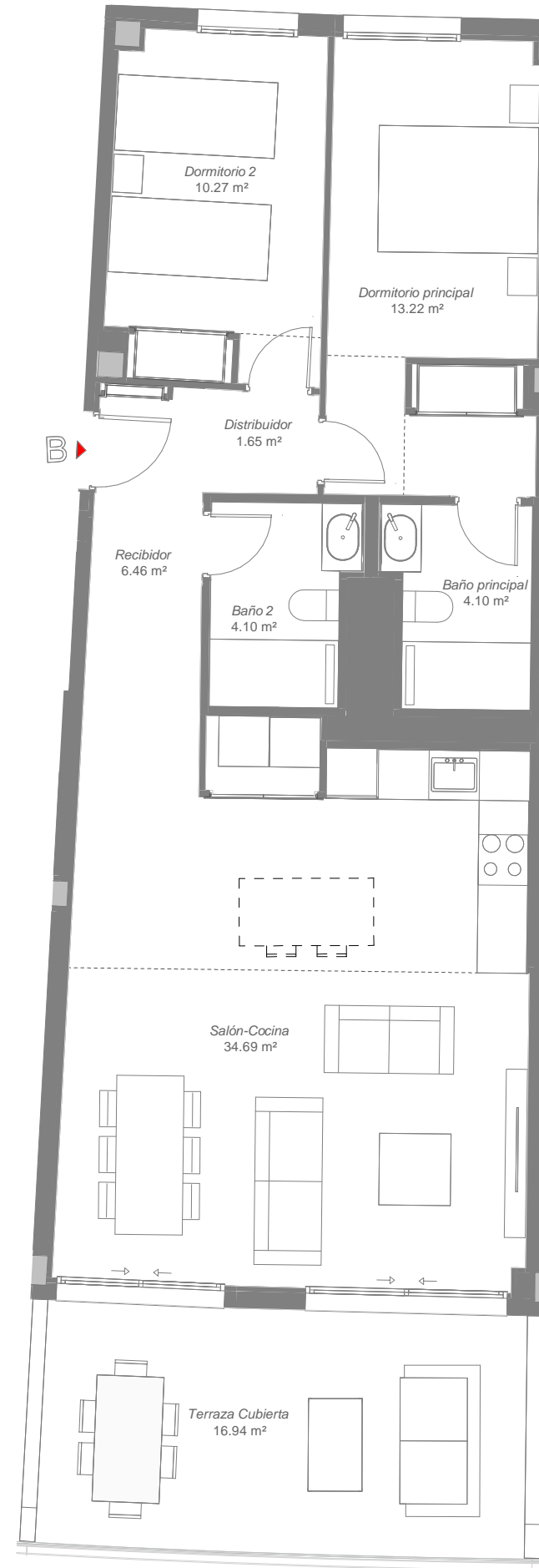
2 Dormitorio/s  
2 Baño/s  
1 Terraza/s

Superficie útil:  
91,43 m<sup>2</sup>



### SUPERFICIES APROXIMADAS:

	SUP. DE PROYECTO	DECRETO 218/2005
Superficie útil interior	74,49 m <sup>2</sup>	
Superficie de terraza	16,94 m <sup>2</sup>	
Total superficie útil <i>*Incluye útil interior y útil terrazas.</i>	91,43 m <sup>2</sup>	81,94 m <sup>2</sup>
Total superficie construida <i>*Incluye construida interior, de terraza y zona común proporcional.</i>	117,26 m <sup>2</sup>	93,58 m <sup>2</sup>



*\*El presente plano es un avance de proyecto y es orientativo, no constituye documento contractual; sujeto a modificaciones por exigencias técnicas, jurídicas o administrativas derivadas de la obtención de todos los permisos y licencias reglamentarios, así como las necesidades constructivas o de diseño derivadas del desarrollo del proyecto y la Dirección de Obra. Las superficies útiles tienen carácter provisional hasta la obtención de la correspondiente Licencia de Obras. La jardinería, el mobiliario urbano y el amueblamiento es ficticio, teniendo validez unicamente a efectos decorativos*

