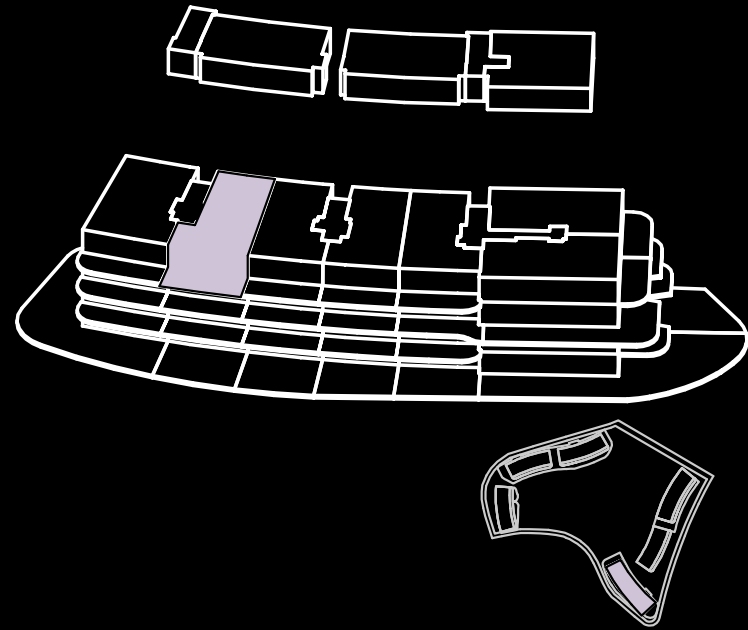


# 06-01-03-A

## Bloque 06

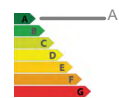
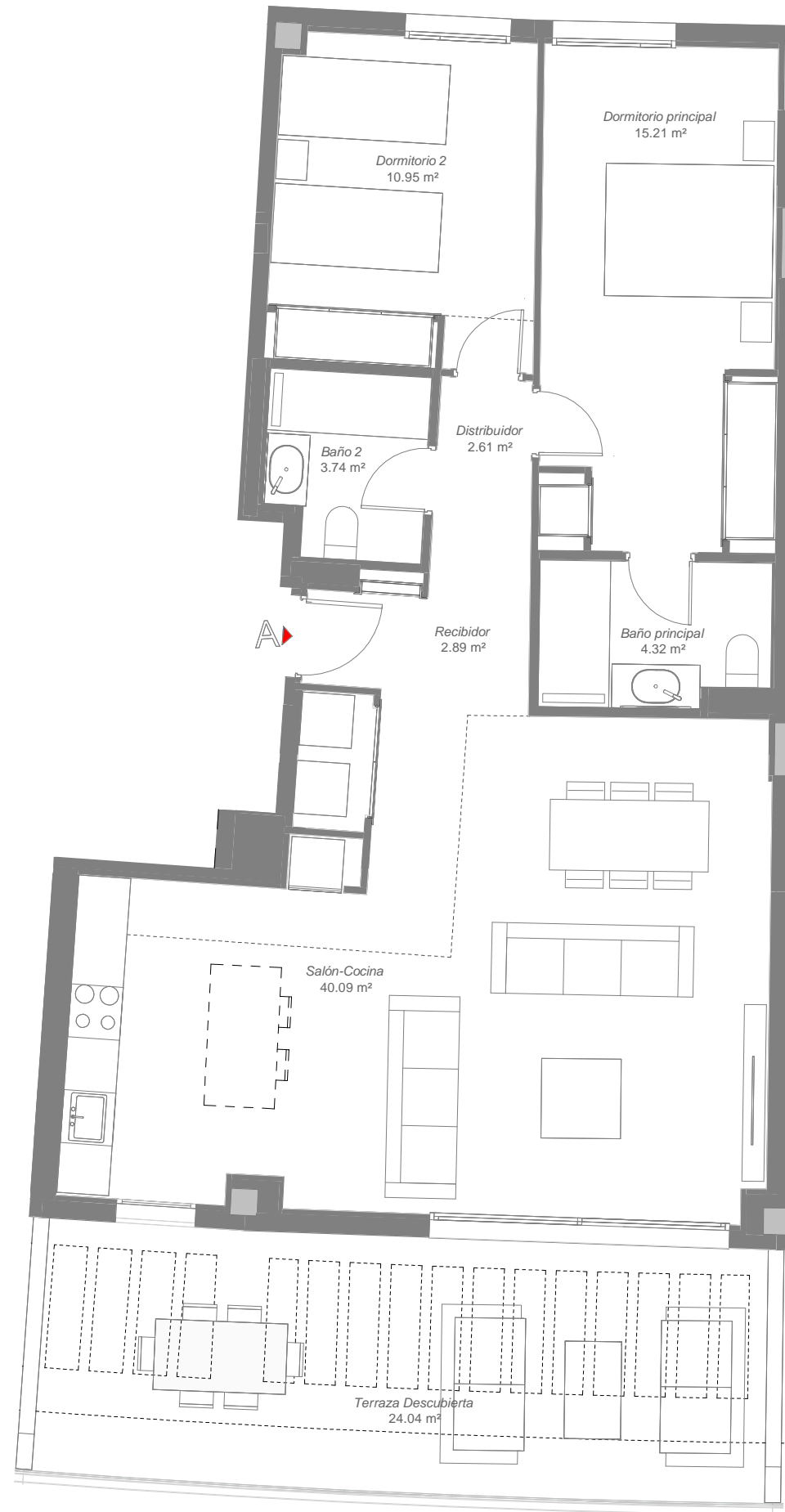
2 Dormitorio/s  
2 Baño/s  
1 Terraza/s

Superficie útil:  
103,85 m<sup>2</sup>



### SUPERFICIES APROXIMADAS:

	SUP. DE PROYECTO	DECRETO 218/2005
Superficie útil interior	79,81 m <sup>2</sup>	
Superficie de terraza	24,04 m <sup>2</sup>	
<b>Total superficie útil</b> <i>*Incluye útil interior y útil terrazas.</i>	<b>103,85 m<sup>2</sup></b>	<b>87,79 m<sup>2</sup></b>
<b>Total superficie construida</b> <i>*Incluye construida interior, de terraza y zona común proporcional.</i>	<b>131,45 m<sup>2</sup></b>	<b>99,51 m<sup>2</sup></b>



\*El presente plano es un avance de proyecto y es orientativo, no constituye documento contractual; sujeto a modificaciones por exigencias técnicas, jurídicas o administrativas derivadas de la obtención de todos los permisos y licencias reglamentarios, así como las necesidades constructivas o de diseño derivadas del desarrollo del proyecto y la Dirección de Obra. Las superficies útiles tienen carácter provisional hasta la obtención de la correspondiente Licencia de Obras. La jardinería, el mobiliario urbano y el amueblamiento es ficticio, teniendo validez únicamente a efectos decorativos

