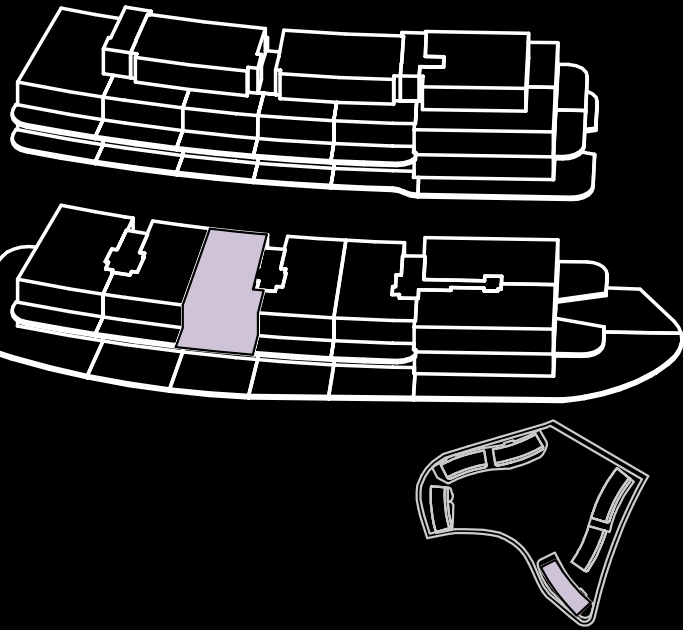


06-02-01-B

Bloque 06

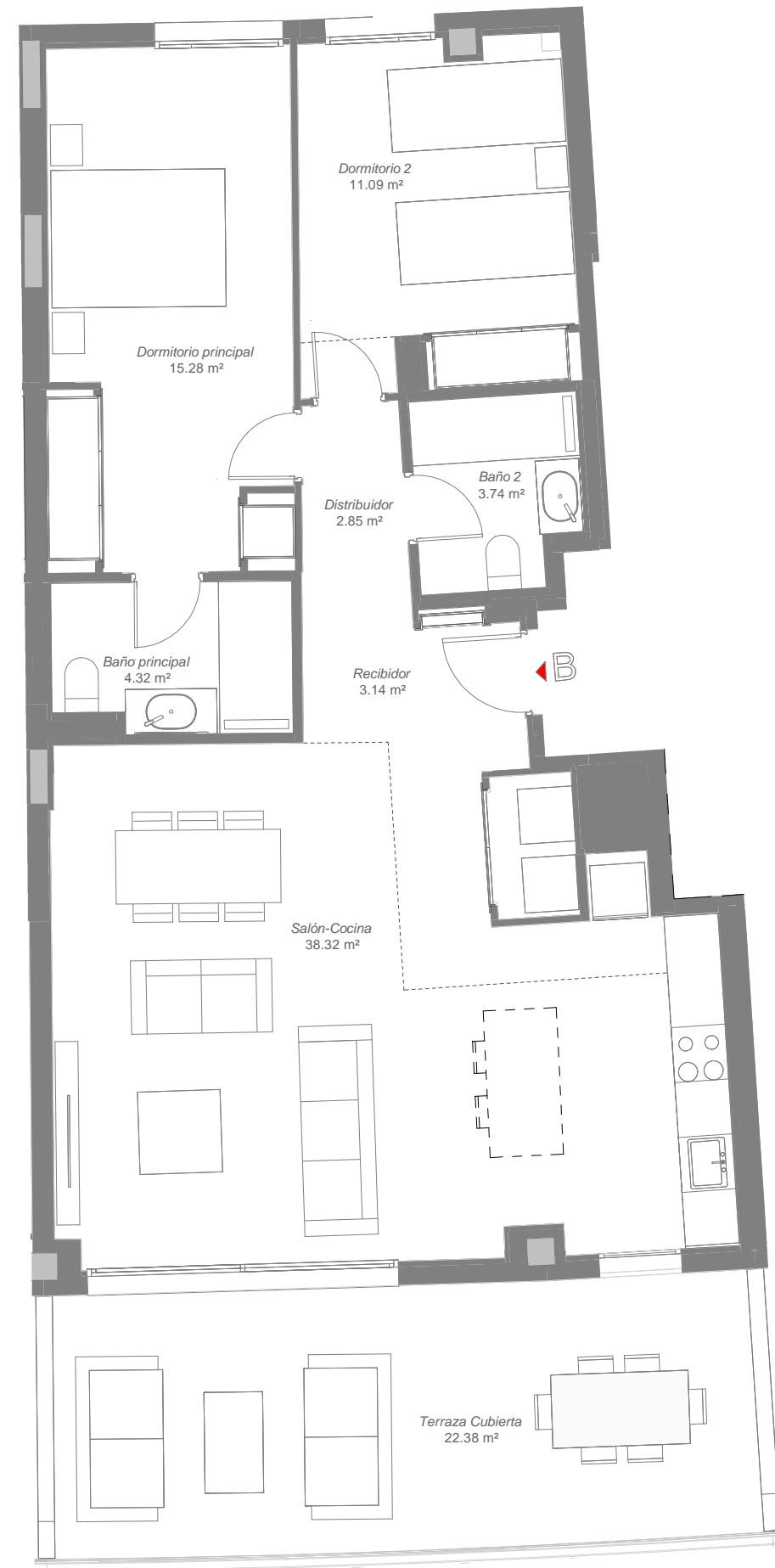
2 Dormitorio/s
2 Baño/s
1 Terraza/s

Superficie útil:
101,12 m²



SUPERFICIES APROXIMADAS:

	SUP. DE PROYECTO	DECRETO 218/2005
Superficie útil interior	78,74 m ²	
Superficie de terraza	22,38 m ²	
Total superficie útil <i>*Incluye útil interior y útil terrazas.</i>	101,12 m ²	86,61 m ²
Total superficie construida <i>*Incluye construida interior, de terraza y zona común proporcional.</i>	128,72 m ²	98,58 m ²



**El presente plano es un avance de proyecto y es orientativo, no constituye documento contractual; sujeto a modificaciones por exigencias técnicas, jurídicas o administrativas derivadas de la obtención de todos los permisos y licencias reglamentarios, así como las necesidades constructivas o de diseño derivadas del desarrollo del proyecto y la Dirección de Obra. Las superficies útiles tienen carácter provisional hasta la obtención de la correspondiente Licencia de Obras. La jardinería, el mobiliario urbano y el amueblamiento es ficticio, teniendo validez únicamente a efectos decorativos*

