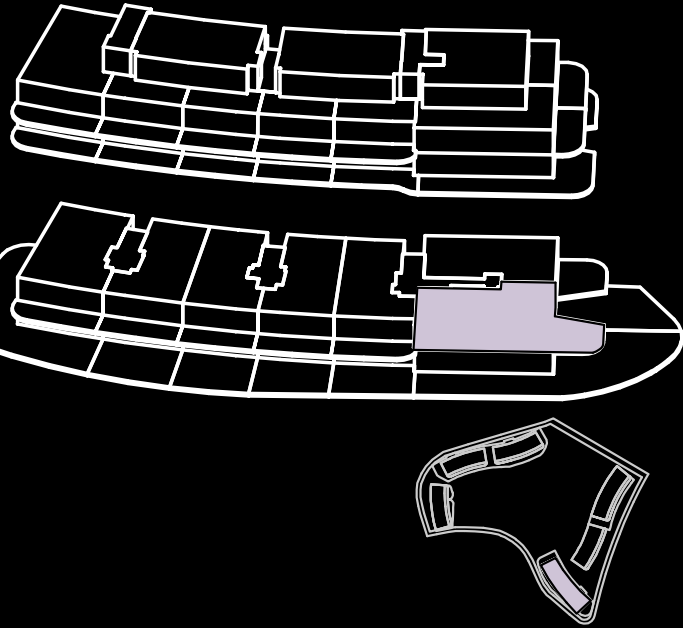


# 06-03-01-A

## Bloque 06

3 Dormitorio/s  
2 Baño/s  
1 Terraza/s

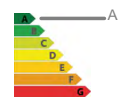
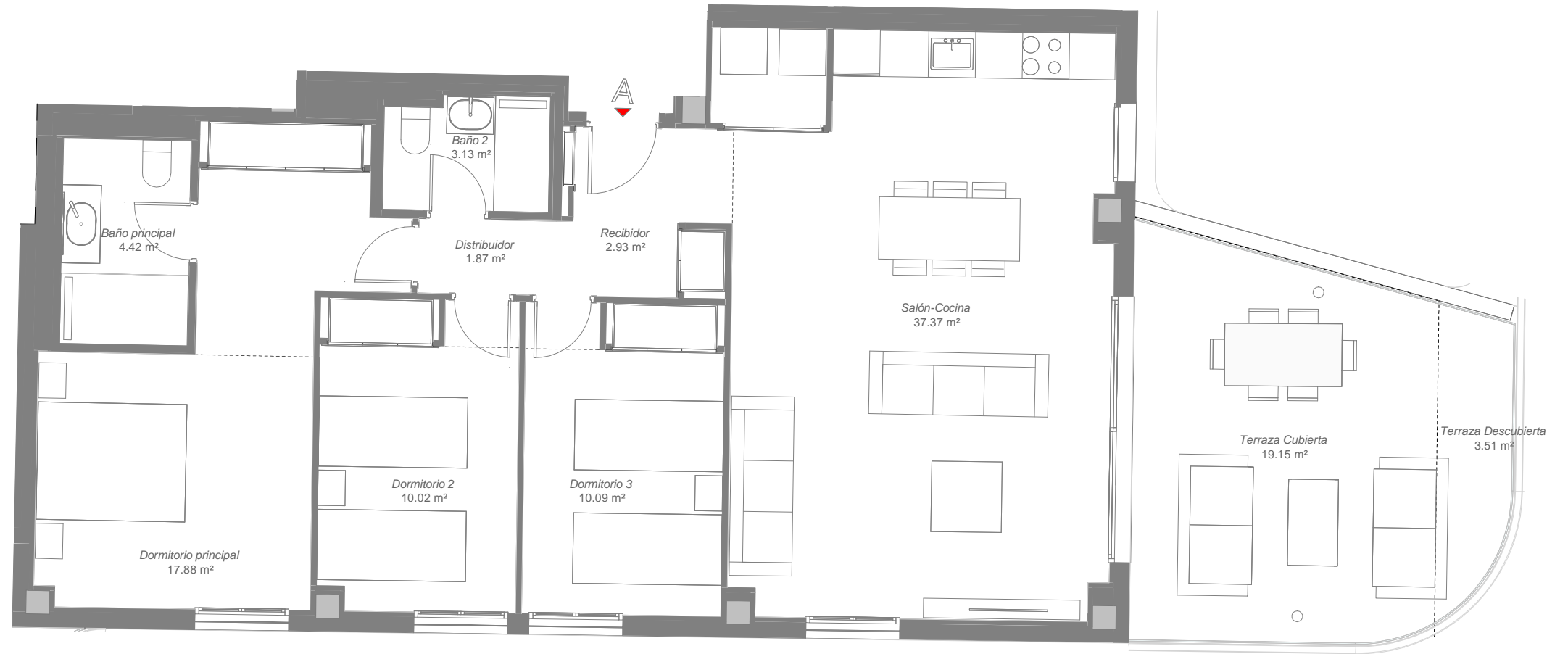
Superficie útil:  
110,37 m<sup>2</sup>



### SUPERFICIES APROXIMADAS:

	SUP. DE PROYECTO	DECRETO 218/2005
Superficie útil interior	87,71 m <sup>2</sup>	
Superficie de terraza	22,66 m <sup>2</sup>	
<b>Total superficie útil</b>	<b>110,37 m<sup>2</sup></b>	<b>96,48 m<sup>2</sup></b>
<i>*Incluye útil interior y útil terrazas.</i>		
<b>Total superficie construida</b>	<b>145,06 m<sup>2</sup></b>	<b>111,2 m<sup>2</sup></b>

*\*Incluye construida interior, de terraza y zona común proporcional.*



*\*El presente plano es un avance de proyecto y es orientativo, no constituye documento contractual; sujeto a modificaciones por exigencias técnicas, jurídicas o administrativas derivadas de la obtención de todos los permisos y licencias reglamentarios, así como las necesidades constructivas o de diseño derivadas del desarrollo del proyecto y la Dirección de Obra. Las superficies útiles tienen carácter provisional hasta la obtención de la correspondiente Licencia de Obras. La jardinería, el mobiliario urbano y el amueblamiento es ficticio, teniendo validez unicamente a efectos decorativos*

