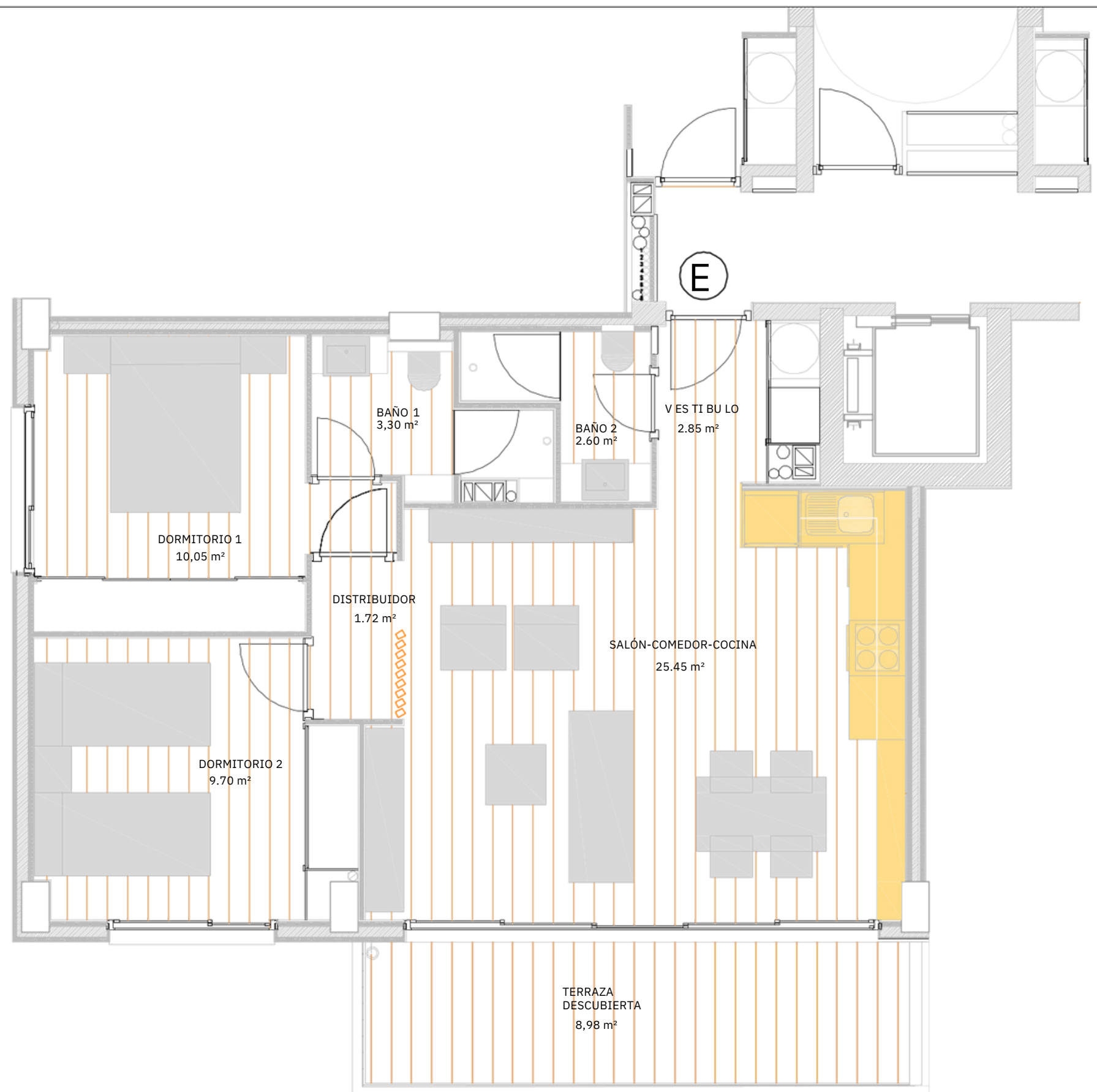


# TORRE 1 TIPO E

	2,85
VESTIBULO	25,45
ESTAR-COMEDOR-COC	10,05
DORMITORIO 1	9,70
DORMITORIO 2	1,72
DISTRIBUIDOR	3,30
BAÑO 1	2,60
BAÑO 2	8,98
TERRAZA CUB(100%)	
TOTAL SUP UTIL	64,65
SUP. CONSTR.	74,
SUP. CONST.COMUNES	00
	16,
TOTAL SUP. CONSTR.	<b>80,87</b>



ESCALA GRAFICA