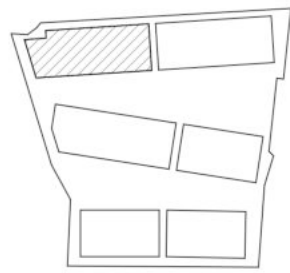
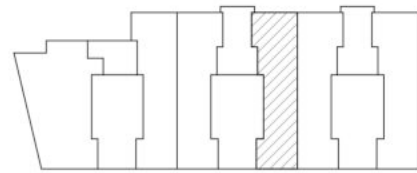


# BQ1A - PT2 - P01 - PUERTA A

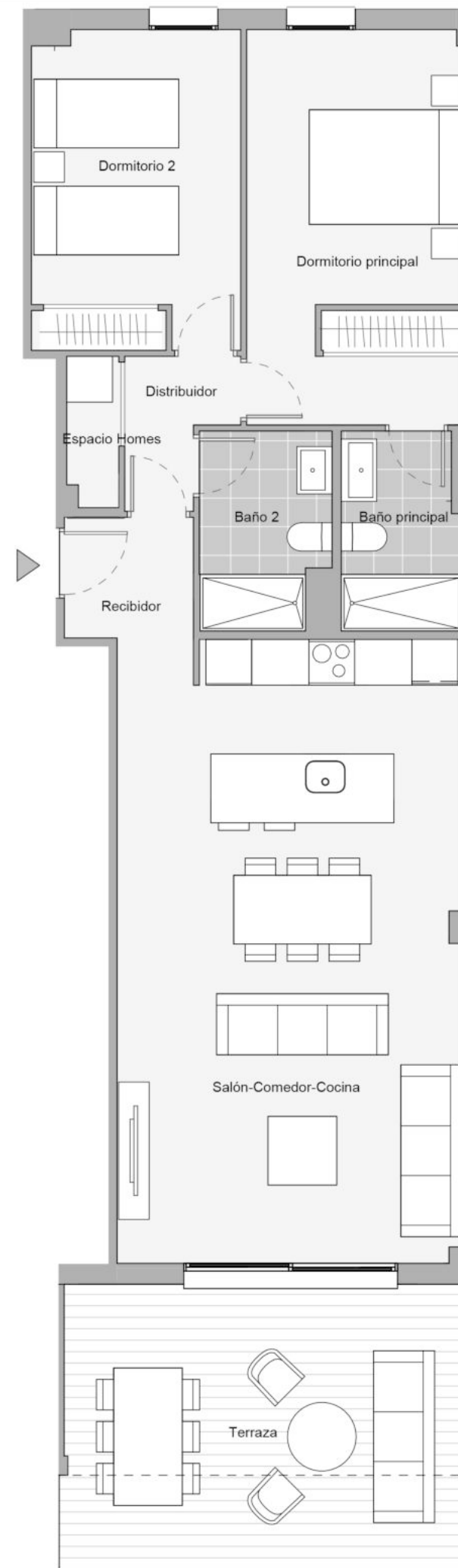
	SUP ÚTIL	EXT/INT
Recibidor	2,67 m <sup>2</sup>	int.
Salón-Comedor-Cocina	37,00 m <sup>2</sup>	int.
Dormitorio principal	14,54 m <sup>2</sup>	int.
Dormitorio 2	11,36 m <sup>2</sup>	int.
Baño principal	4,00 m <sup>2</sup>	int.
Baño 2	4,26 m <sup>2</sup>	int.
Distribuidor	2,38 m <sup>2</sup>	int.
Espacio Homes	1,31 m <sup>2</sup>	int.
Terraza	20,05 m <sup>2</sup>	ext.



Superficie Útil Interior	77,52 m <sup>2</sup>
Superficie Útil Exterior	20,05 m <sup>2</sup>
Superficie Construida con p.p. zc.	107,27 m <sup>2</sup>
Superficie útil s/Decreto 218/2005 BOJA	85,27 m <sup>2</sup>
Superficie construida s/Decreto 218/2005 BOJA	116,02 m <sup>2</sup>

Los espacios exteriores identificados como Jardín se ejecutarán con césped artificial sobre estructura.  
A efectos urbanísticos la vivienda se considera en planta baja.

El presente plano no es definitivo, ya que ha sido elaborado conforme al Proyecto Básico del Edificio y, por tanto, Neinor Homes se reserva la facultad de incluir las modificaciones necesarias por exigencias técnicas y/o jurídicas u ordenadas por cualesquiera administraciones u organismos públicos, ajustándolo en todo caso al Proyecto de Ejecución.  
Los elementos accesorios (por ejemplo, el mobiliario, incluido el de la cocina), son meramente ilustrativos. Los giros de puertas y la distribución de aparatos sanitarios no son vinculantes. Las superficies expresadas son aproximadas, pudiendo experimentar modificaciones por razones de índole técnicas y/o legal en el desarrollo de la ejecución de las obras.



V01-ABRIL 2025  
ESCALA GRÁFICA  
0 1 5 10 m

