

Blq. 1 Prt. 1 P. Baja Letra D
3 Dormitorios

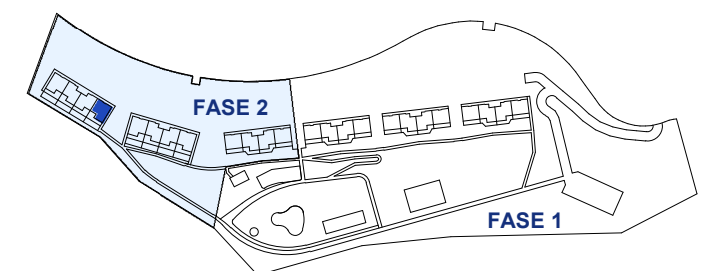
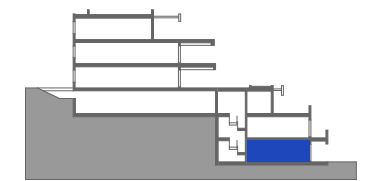
CUADRO DE SUPERFICIES

S. Útil Interior Vivienda	86,8 m ²
S. Cons. Int. Vivienda + p.p. ZZCC	119,0 m²
S. Útil Exterior Vivienda	61,0 m ²
S. Cons. Int. Viv. + p.p. ZZCC + S. Útil Ext. Viv.	180,0 m²

CUADRO DE SUPERFICIES
ANDALUCÍA D218/2005

S. Útil Vivienda	95,5 m ²
S. Cons. Vivienda + p.p. ZZCC	129,1 m²

Las superficies indicadas están calculadas conforme al Decreto 218/2005 de información al consumidor en la compraventa y arrendamiento de viviendas en Andalucía.



Planta Baja

