

Blq. 1 Prt. 1 P. Baja Letra C  
2 Dormitorios

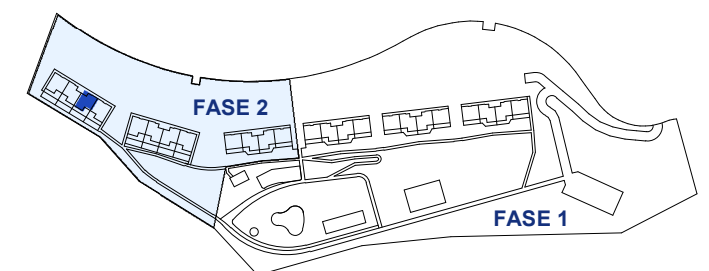
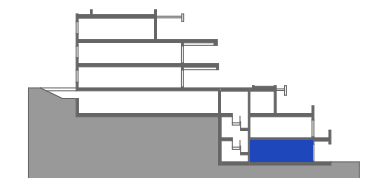
**CUADRO DE SUPERFICIES**

|   |                            |
|---|----------------------------|
| S. Útil Interior Vivienda                                 | 79,0 m <sup>2</sup>        |
| <b>S. Cons. Int. Vivienda + p.p. ZZCC</b>                 | <b>107,4 m<sup>2</sup></b> |
| S. Útil Exterior Vivienda                                 | 61,9 m <sup>2</sup>        |
| <b>S. Cons. Int. Viv. + p.p. ZZCC + S. Útil Ext. Viv.</b> | <b>169,3 m<sup>2</sup></b> |

**CUADRO DE SUPERFICIES**  
ANDALUCÍA D218/2005

|                                      |                            |
|--------------------------------------|----------------------------|
| S. Útil Vivienda                     | 86,9 m <sup>2</sup>        |
| <b>S. Cons. Vivienda + p.p. ZZCC</b> | <b>116,5 m<sup>2</sup></b> |

Las superficies indicadas están calculadas conforme al Decreto 218/2005 de información al consumidor en la compraventa y arrendamiento de viviendas en Andalucía.



Planta Baja

