

Blq. 1 Prt. 1 Planta 1ª Letra C
2 Dormitorios

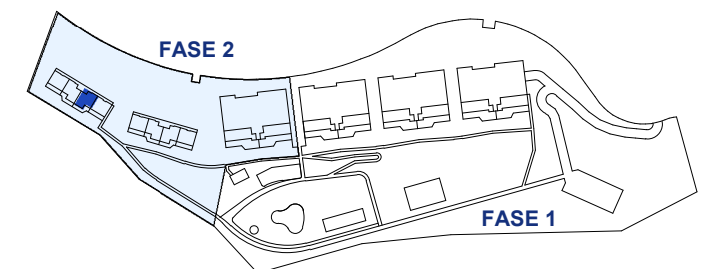
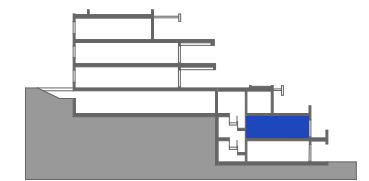
CUADRO DE SUPERFICIES

S. Útil Interior Vivienda	79,1 m ²
S. Cons. Int. Vivienda + p.p. ZZCC	107,4 m²
S. Útil Exterior Vivienda	24,5 m ²
S. Cons. Int. Viv. + p.p. ZZCC + S. Útil Ext. Viv.	131,9 m²

CUADRO DE SUPERFICIES
ANDALUCÍA D218/2005

S. Útil Vivienda	87,0 m ²
S. Cons. Vivienda + p.p. ZZCC	116,5 m²

Las superficies indicadas están calculadas conforme al Decreto 218/2005 de información al consumidor en la compraventa y arrendamiento de viviendas en Andalucía.



Planta 1ª

