

Blq. 1 Prt. 1 Planta 4ª Letra B

3 Dormitorios

CUADRO DE SUPERFICIES

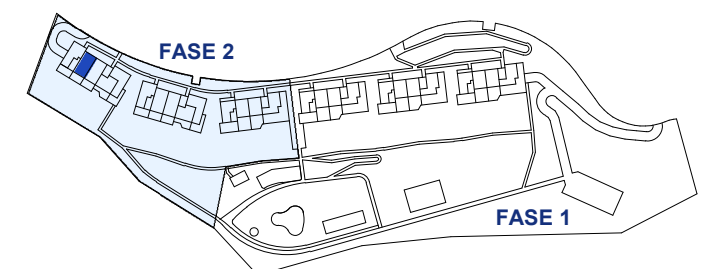
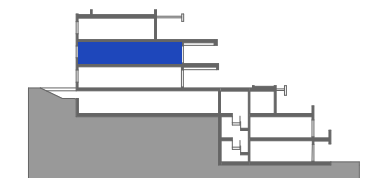
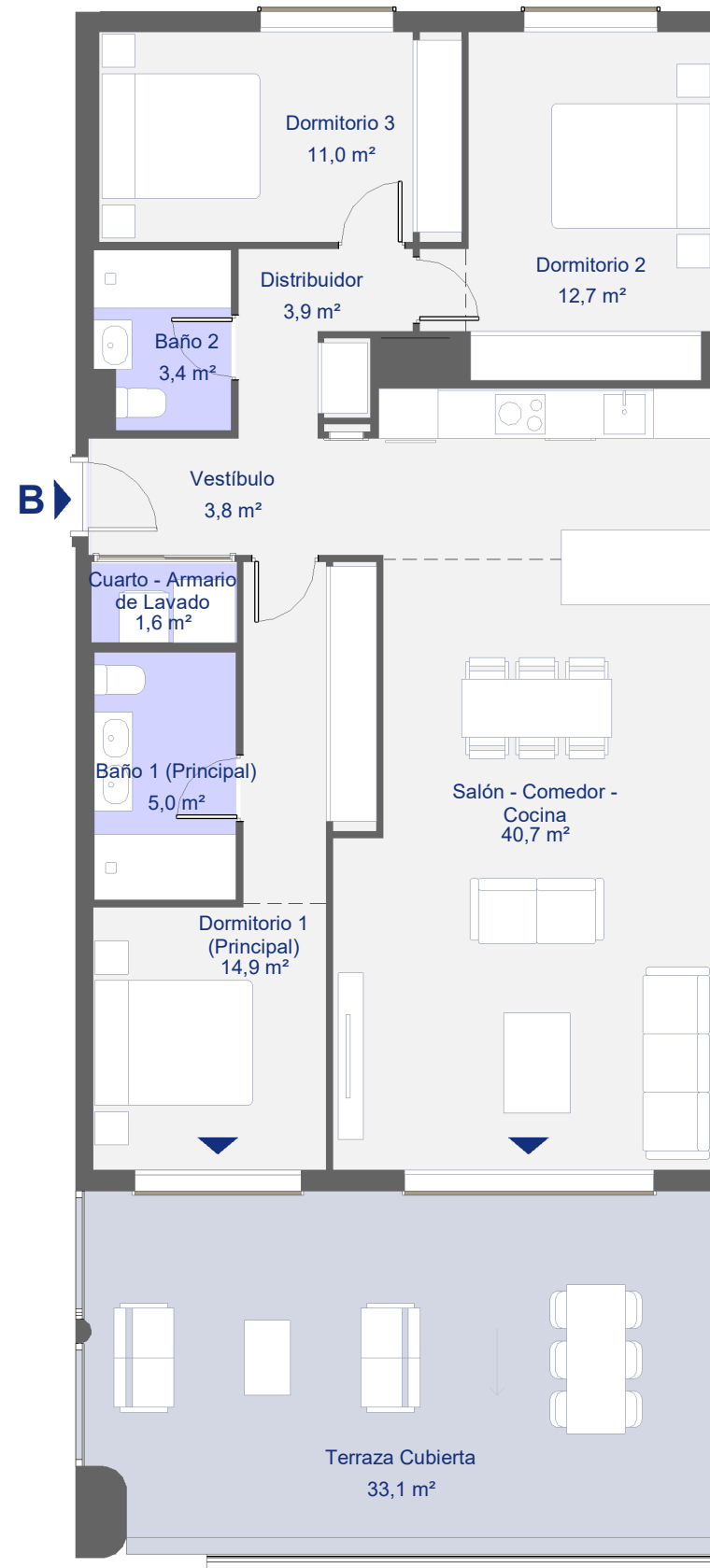
S. Útil Interior Vivienda	97,0 m ²
S. Cons. Int. Vivienda + p.p. ZZCC	129,9 m²
S. Útil Exterior Vivienda	33,1 m ²
S. Cons. Int. Viv. + p.p. ZZCC + S. Útil Ext. Viv.	163,0 m²

CUADRO DE SUPERFICIES

ANDALUCÍA D218/2005

S. Útil Vivienda	106,7 m ²
S. Cons. Vivienda + p.p. ZZCC	140,9 m²

Las superficies indicadas están calculadas conforme al Decreto 218/2005 de información al consumidor en la compraventa y arrendamiento de viviendas en Andalucía.



Planta 4ª

