



Blq. 2 Prt. 3 P. Baja Letra A  
**3 Dormitorios**

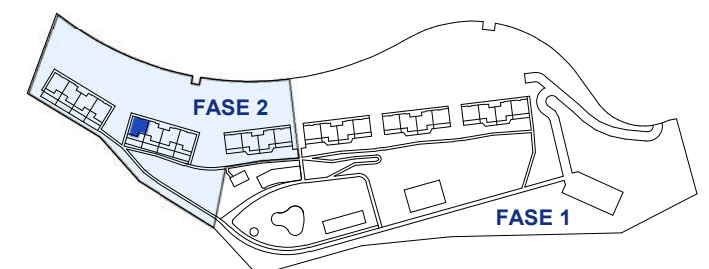
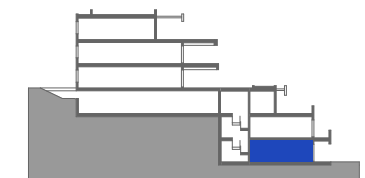
**CUADRO DE SUPERFICIES**

S. Útil Interior Vivienda	86,8 m <sup>2</sup>
<b>S. Cons. Int. Vivienda + p.p. ZZCC</b>	<b>119,1 m<sup>2</sup></b>
S. Útil Exterior Vivienda	65,2 m <sup>2</sup>
<b>S. Cons. Int. Viv. + p.p. ZZCC + S. Útil Ext. Viv.</b>	<b>184,3 m<sup>2</sup></b>

**CUADRO DE SUPERFICIES**  
 ANDALUCÍA D218/2005

S. Útil Vivienda	95,5 m <sup>2</sup>
<b>S. Cons. Vivienda + p.p. ZZCC</b>	<b>129,2 m<sup>2</sup></b>

Las superficies indicadas están calculadas conforme al Decreto 218/2005 de información al consumidor en la compraventa y arrendamiento de viviendas en Andalucía.



Planta Baja

