



Planta Baja



CUADRO DE SUPERFICIES

S. Útil Interior Vivienda	86,5 m ²
S. Cons. Int. Vivienda + p.p. ZZCC	111,4 m²
S. Útil Exterior Vivienda	198,2 m ²
S. Cons. Int. Viv. + p.p. ZZCC + S. Útil Ext. Viv.	309,6 m²
S. Parcela (Unifamiliar)	260,9 m ²

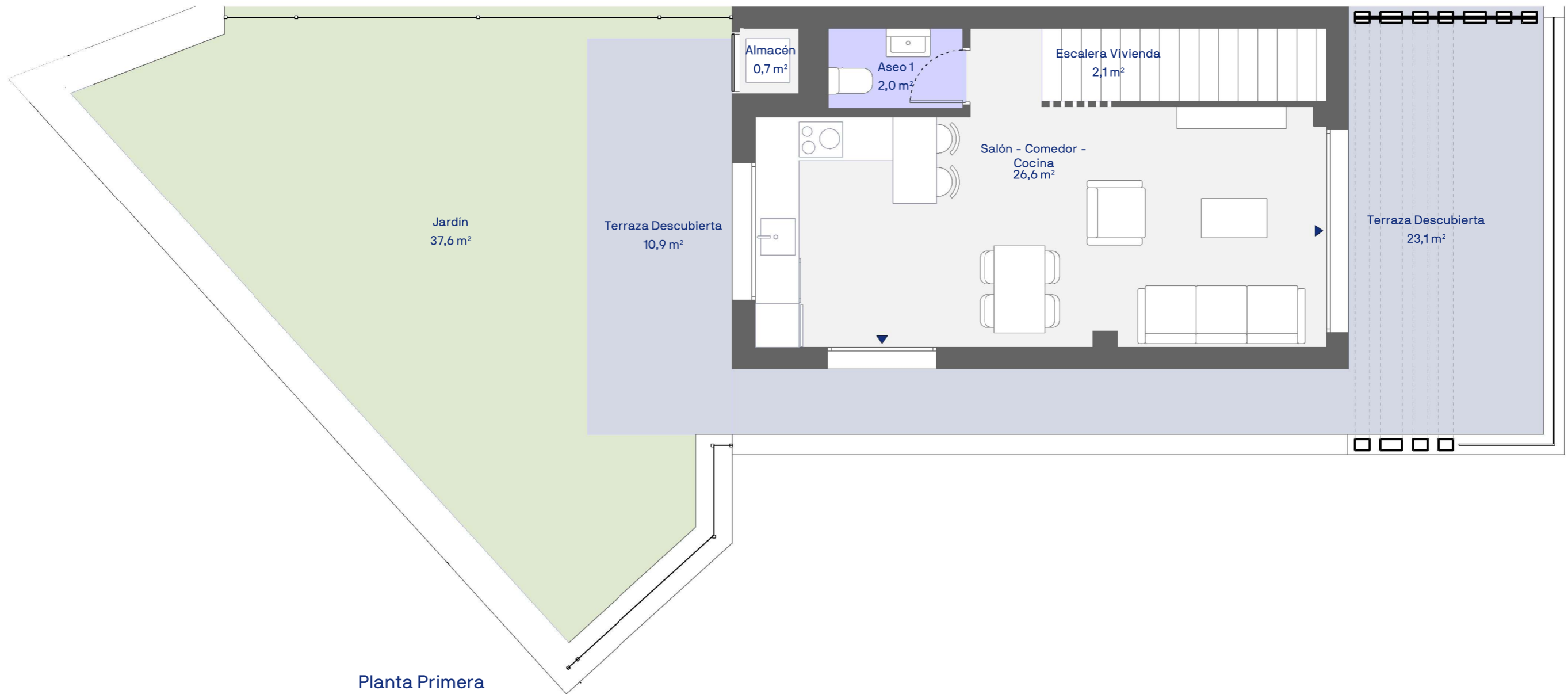
CUADRO DE SUPERFICIES

ANDALUCÍA D218/2005

S. Útil Vivienda	95,2 m ²
S. Cons. Vivienda + p.p. ZZCC	122,5 m²
Las superficies indicadas están calculadas conforme al Decreto 218/2005 de información al consumidor en la compraventa y arrendamiento de viviendas en Andalucía.	

B4 VIV 38

3 Dormitorios



CUADRO DE SUPERFICIES

S. Útil Interior Vivienda	86,5 m ²
S. Cons. Int. Vivienda + p.p. ZZCC	111,4 m²
S. Útil Exterior Vivienda	198,2 m ²
S. Cons. Int. Viv. + p.p. ZZCC + S. Útil Ext. Viv.	309,6 m²
S. Parcela (Unifamiliar)	260,9 m ²

CUADRO DE SUPERFICIES

ANDALUCÍA D218/2005

S. Útil Vivienda	95,2 m ²
S. Cons. Vivienda + p.p. ZZCC	122,5 m²

Las superficies indicadas están calculadas conforme al Decreto 218/2005 de información al consumidor en la compraventa y arrendamiento de viviendas en Andalucía.

B4 VIV 38

3 Dormitorios