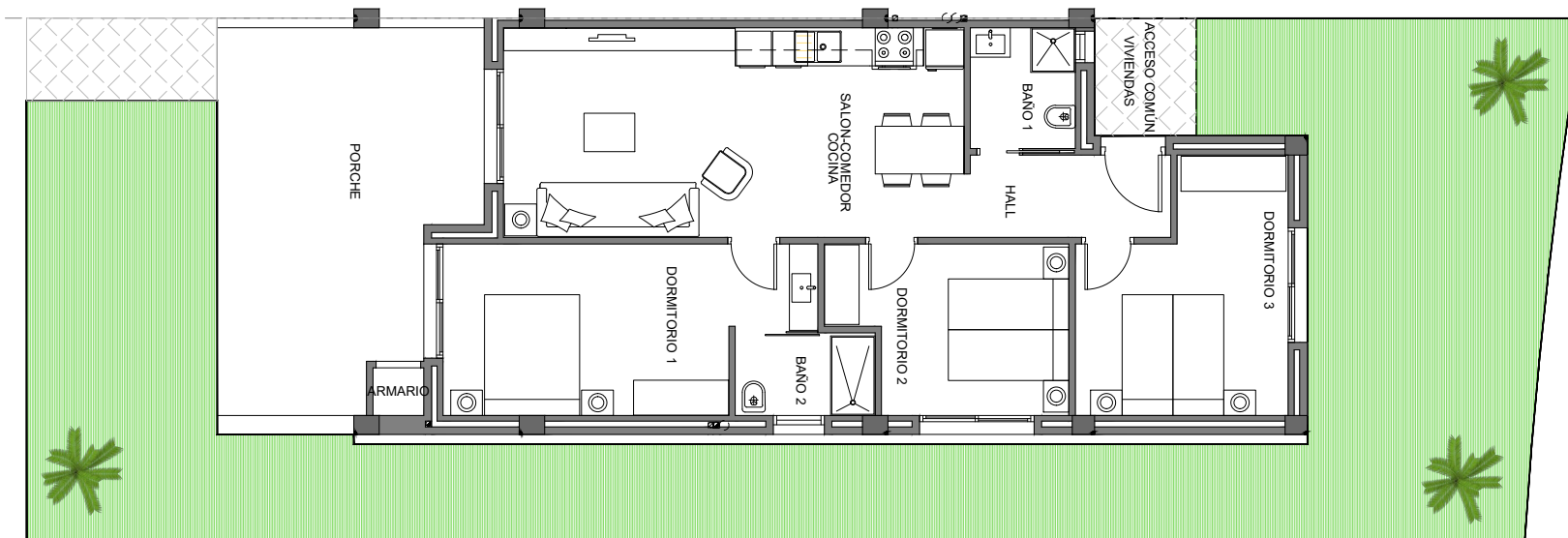


BLOQ. 5 Nº: 106

Planta Baja



SUPERFICIES(M2)
VIVIENDA.....81,75*
PORCHE.....22,00

TOTAL _ 103,75

JARDIN _ 75,00

*SUP. CONSTRUIDAS

3 DORMITORIOS
2 BAÑOS



0 1.0 m. 2.0 m. 3.0 m.