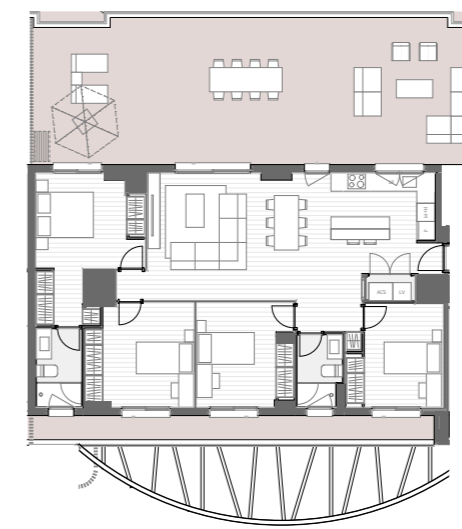


SUPERFICIES TOTALES ÚTILES (m<sup>2</sup>)

SALÓN-COCINA	33,08
DORMITORIO 1	13,57
DORMITORIO 2	11,66
DORMITORIO 3	10,71
DORMITORIO 4	9,81
VESTÍBULO	4,81
BAÑO 1	3,88
BAÑO 2	3,41
DISTRIBUIDOR 1	2,40
CORE	1,32
DISTRIBUIDOR 2	0,93
<b>TOTAL</b>	<b>95,58 m<sup>2</sup></b>

95,58 m <sup>2</sup>	
SUP. DECRETO PROYECTO 218/2005	
SUPERFICIE ÚTIL INTERIOR	95,58
SUPERFICIE ÚTIL TERRAZA	87,54
TOTAL SUPERFICIE ÚTIL	183,12
SUP. CONST. INT. + PP. ZZCC	128,25
SUP. CONST. TERRAZAS	87,68
TOTAL SUPERFICIE CONSTRUIDA	215,93
	137,80

(Incluye Construida propia, ZZCC proporcional y terraza)



La información contenida en estos planos puede estar sujeta a cambios previos a la finalización del proyecto. En caso de discrepancia entre la información comercial y la que resulte del último proyecto visado, se atenderá siempre a este último.

PROYECTO EJECUCIÓN 09/09/25

