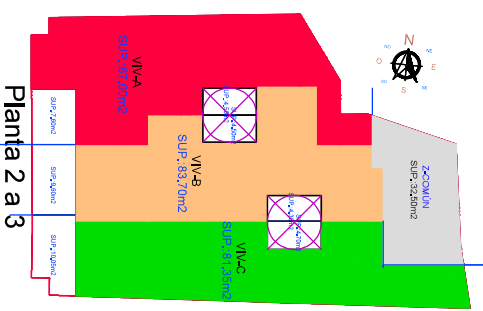
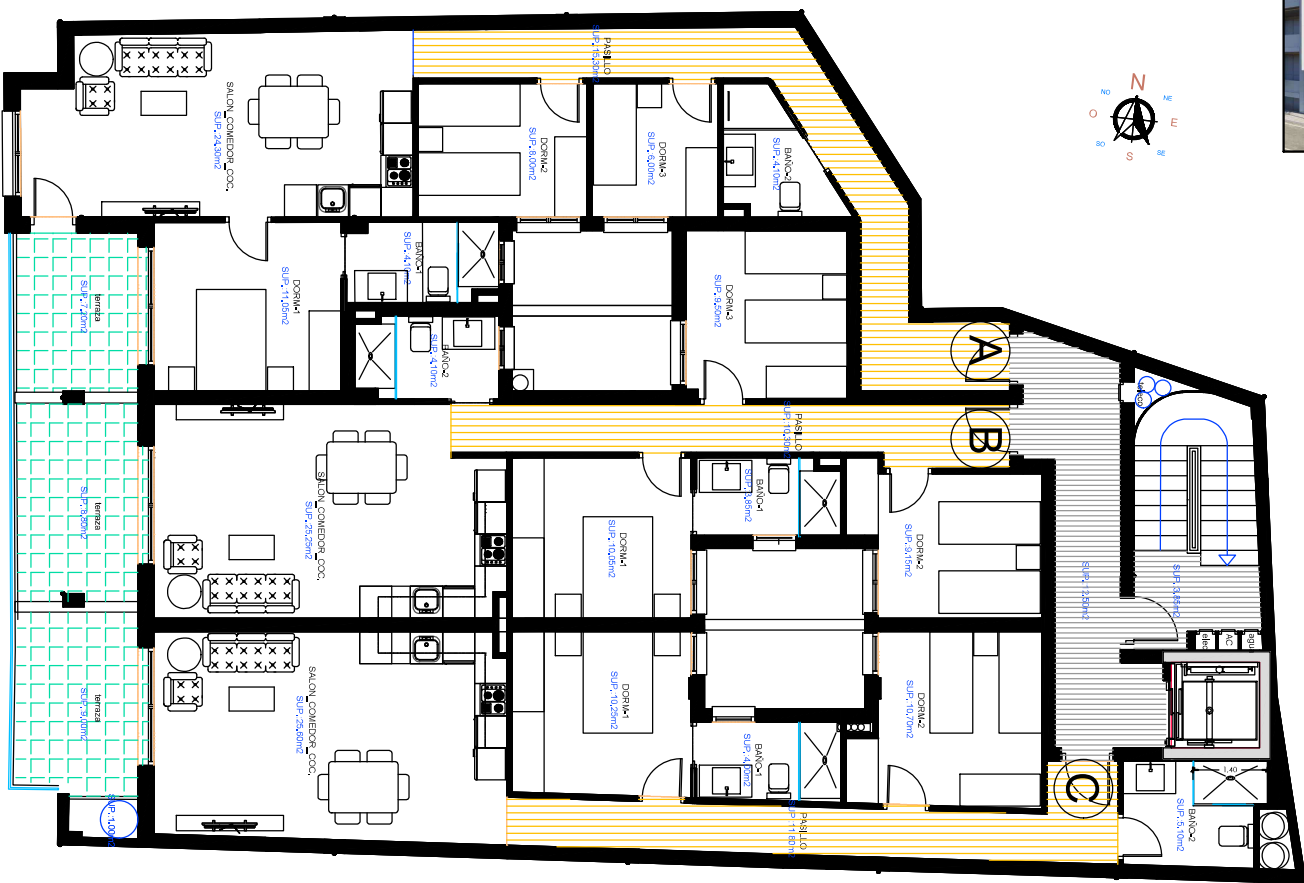


CUADRO DE SUPERFICIES			
SUPERFICIE VIVIENDA TIPO (PLANTA 2-3)			
	VIV-A	VIV-B	VIV-C
SALON COMEDOR COCINA	24,30 m ²	25,25 m ²	25,60 m ²
PASILLO	15,30 m ²	10,30 m ²	11,80 m ²
DORMITORIO-1	11,05 m ²	10,05 m ²	10,25 m ²
PASO	4,10 m ²	3,86 m ²	4,00 m ²
DORMITORIO-2	8,00 m ²	9,15 m ²	10,70 m ²
DORMITORIO-3	8,00 m ²	9,50 m ²	0,00 m ²
BAÑO-2	4,10 m ²	4,10 m ²	5,10 m ²
SUP. ÚTIL PATIO	0,00 m ²	0,00 m ²	0,00 m ²
SUP. ÚTIL TERRAZA-1	7,20 m ²	8,80 m ²	9,00 m ²
TOT. SUP. ÚTIL VIVIENDA (Terrazas cubiertas y galerías al 100%)	80,05 m²	81,00 m²	76,45 m²
SUP. CONSTR. VIVIENDA (sin E.Comunes, terrazas 100%)	87,00 m²	83,70 m²	81,35 m²
SUP. CONSTRUIDA COMUNES	10,69 m²	10,73 m²	17,59 m²
SUPERFICIE CONSTRUIDA TOTAL	105,69 m²	102,43 m²	98,94 m²



Planta 2 a 3



PLANTA SEGUNDA a TERCERA