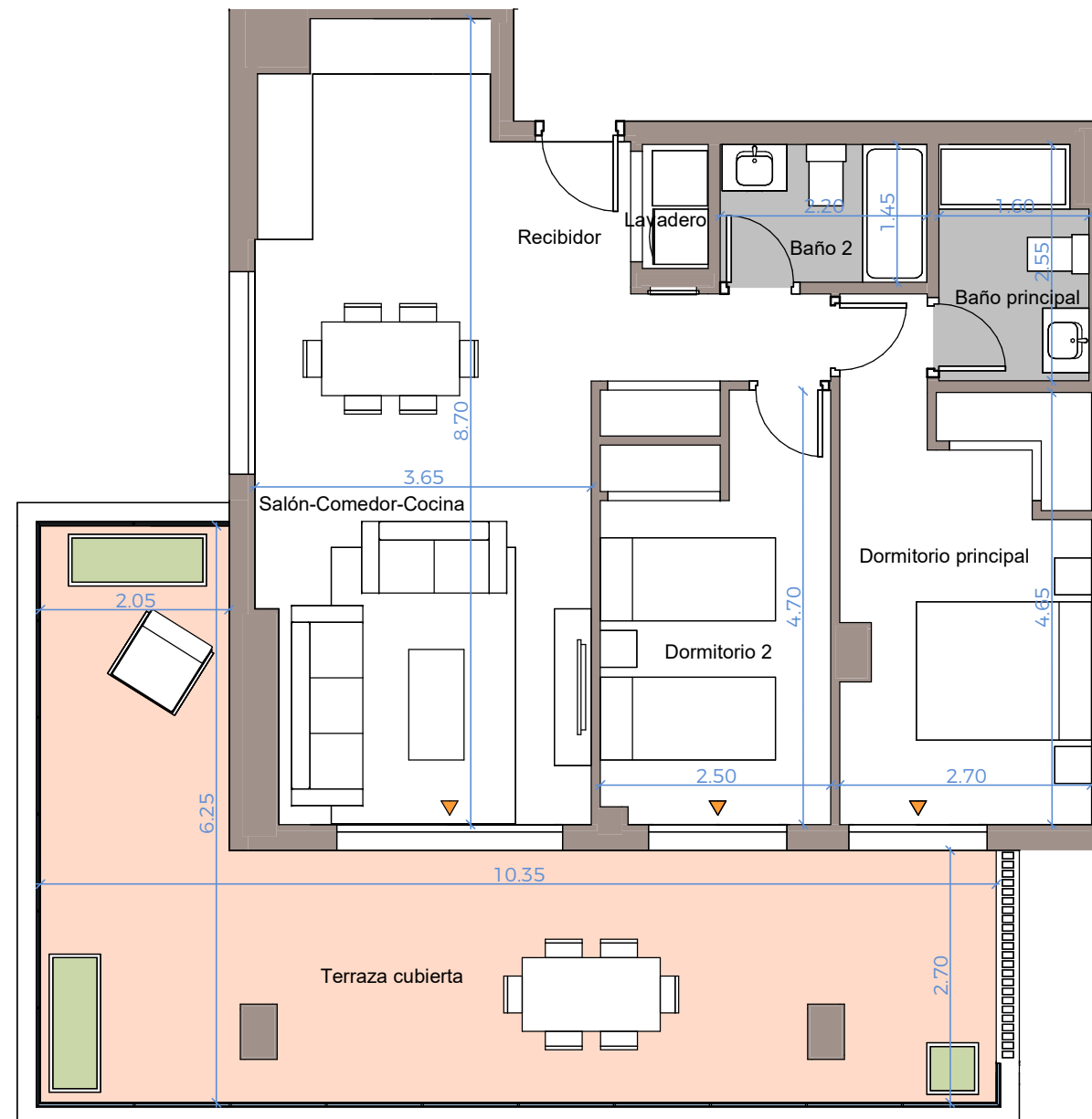
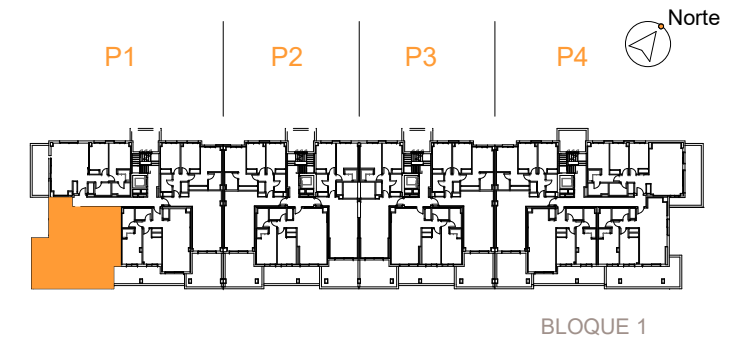
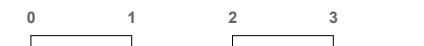


## Plano de conjunto



## Cuadro de superficies

Baño 2	3.30 m <sup>2</sup>
Baño principal	4.00 m <sup>2</sup>
Dormitorio principal	13.50 m <sup>2</sup>
Salón-Comedor-Cocina	27.70 m <sup>2</sup>
Lavadero	0.90 m <sup>2</sup>
Dormitorio 2	10.80 m <sup>2</sup>
Recibidor	2.30 m <sup>2</sup>
Distribuidor	3.20 m <sup>2</sup>
Terraza cubierta	35.20 m <sup>2</sup>
Superficie útil de vivienda:	65.80 m <sup>2</sup>
Superficie útil de vivienda s/D J.A 218/2005::	72.38 m <sup>2</sup>
Superficie útil de espacios exteriores:	35.20 m <sup>2</sup>
Superficie construida c.c de viviendas:	88.00 m <sup>2</sup>
Superficie construida propia de vivienda:	78.00 m <sup>2</sup>
Sup. construida de vivienda c.c. S/D J.A 218/2005:	97.61 m <sup>2</sup>



### P1-P01-C

Nº Edición: V.1.0

Fecha: 01 Agosto 2024