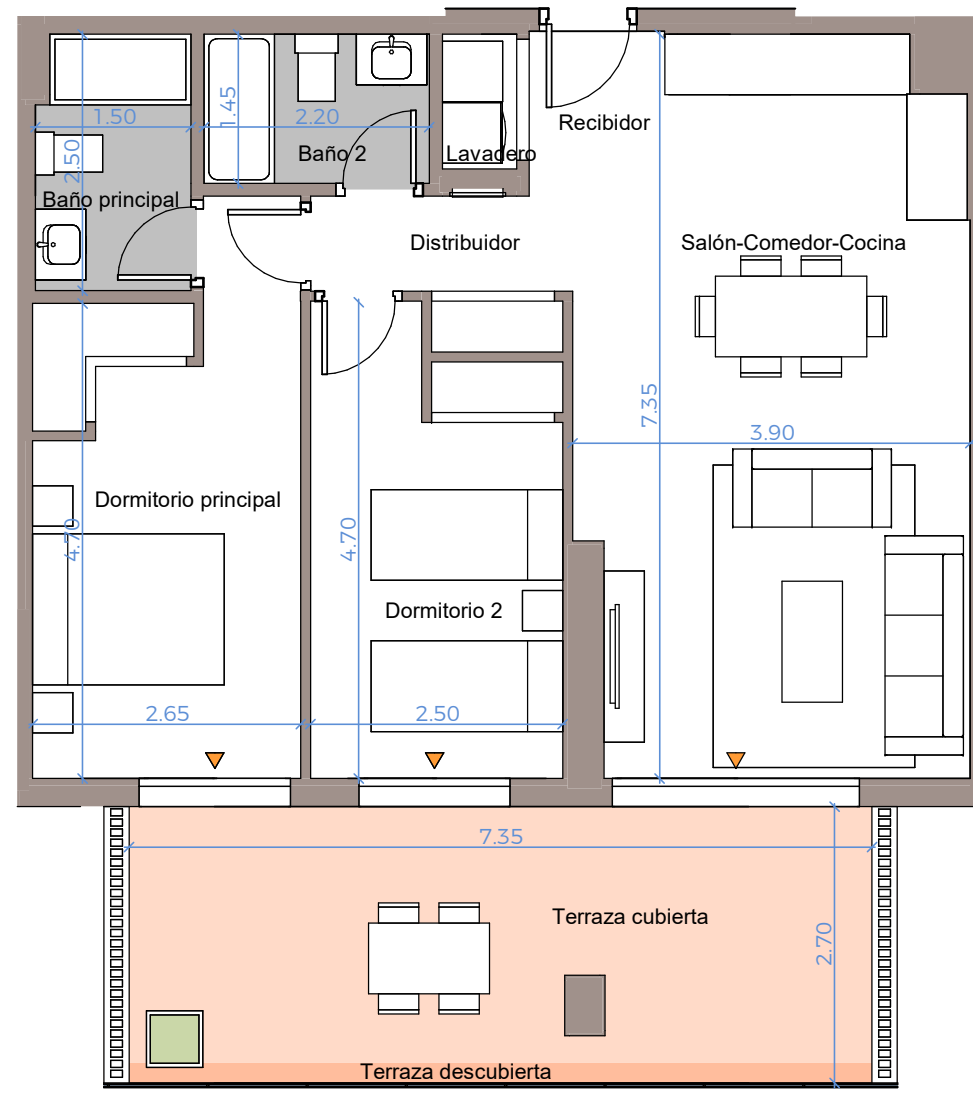
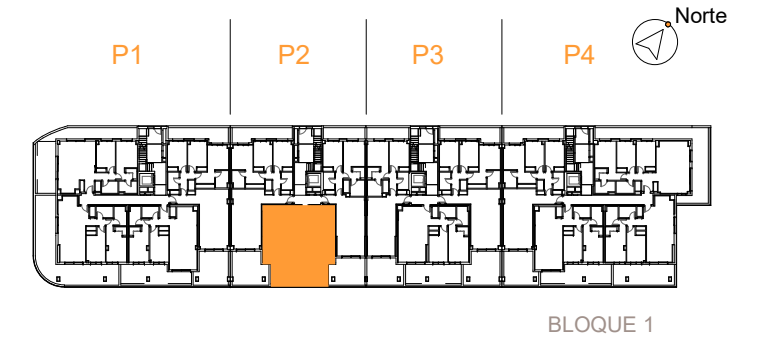


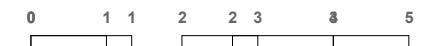
Plano de conjunto



Cuadro de superficies

Dormitorio 2	10.90 m ²
Dormitorio principal	13.40 m ²
Baño principal	3.80 m ²
Baño 2	3.30 m ²
Recibidor	2.10 m ²
Salón-Comedor-Cocina	26.50 m ²
Distribuidor	3.10 m ²
Lavadero	1.00 m ²
Terraza cubierta	18.40 m ²
Terraza descubierta	1.40 m ²

Superficie útil de vivienda:	64.10 m ²
Superficie útil de vivienda s/D J.A 218/2005::	70.51 m ²
Superficie útil de espacios exteriores:	19.80 m ²
Superficie construida c.c de viviendas:	85.00 m ²
Superficie construida propia de vivienda:	75.00 m ²
Sup. construida de vivienda c.c. S/D J.A 218/2005:	94.13 m ²



P2-P00-B

Nº Edición: V.1.0

Fecha: 01 Agosto 2024