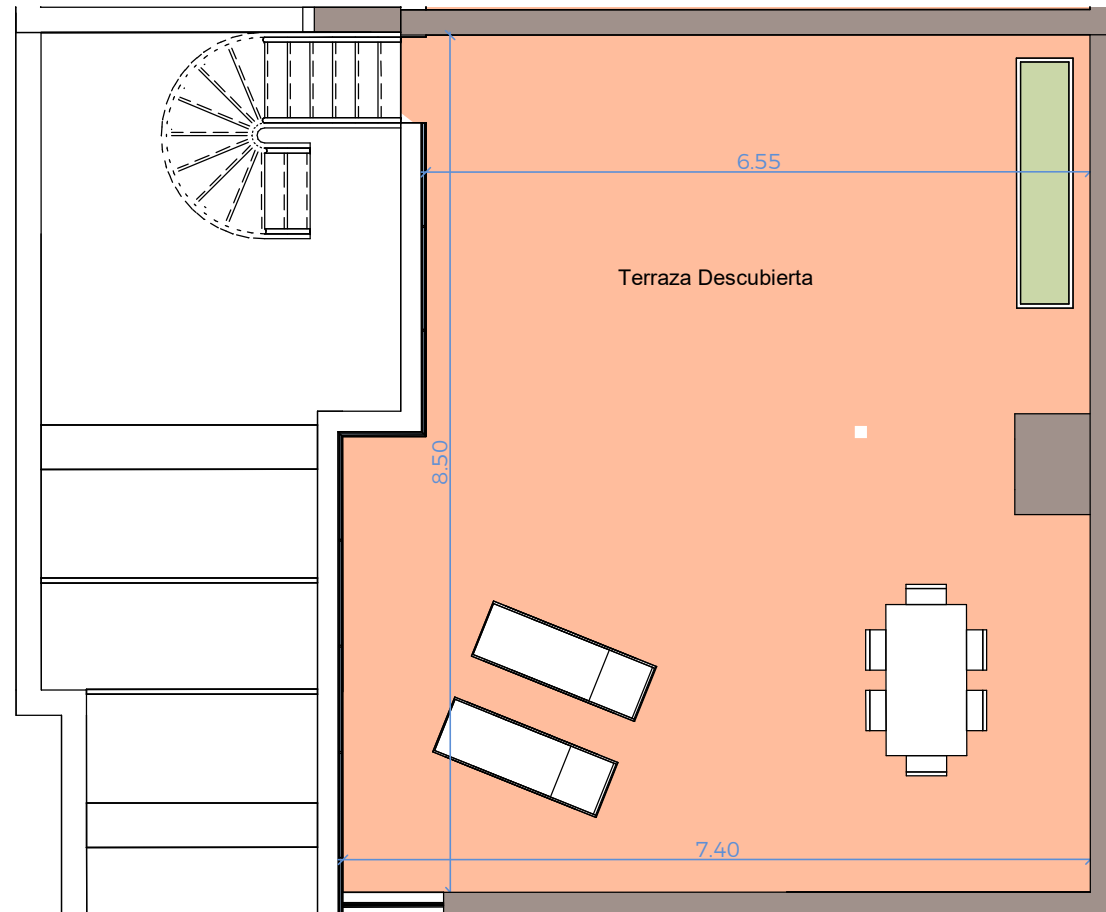
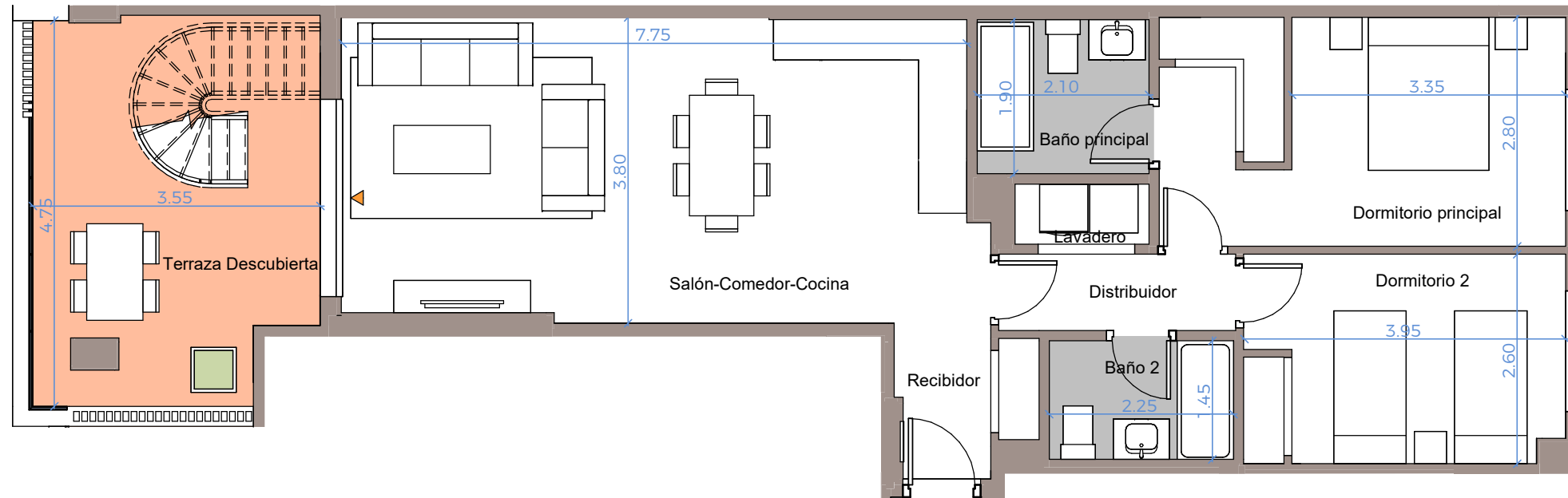
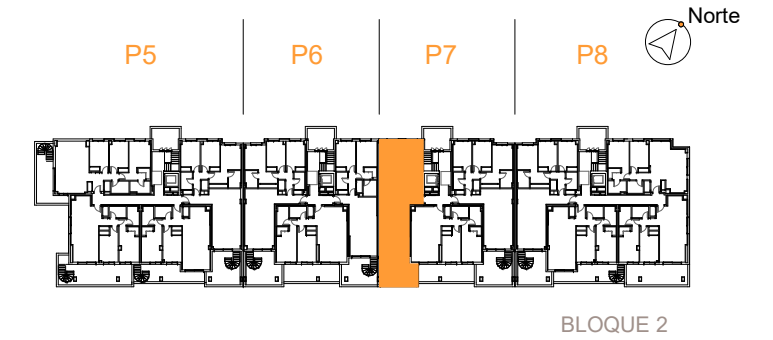


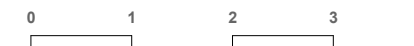
## Plano de conjunto



## Cuadro de superficies

Salón-Comedor-Cocina	29.50 m <sup>2</sup>
Distribuidor	2.70 m <sup>2</sup>
Dormitorio 2	10.20 m <sup>2</sup>
Dormitorio principal	14.10 m <sup>2</sup>
Baño 2	3.30 m <sup>2</sup>
Baño principal	4.00 m <sup>2</sup>
Lavadero	1.20 m <sup>2</sup>
Recibidor	2.80 m <sup>2</sup>
Terraza Descubierta	16.20 m <sup>2</sup>
Terraza Descubierta	60.20 m <sup>2</sup>

Superficie útil de vivienda:	67.90 m <sup>2</sup>
Superficie útil de vivienda s/D J.A 218/2005::	74.69 m <sup>2</sup>
Superficie útil de espacios exteriores:	76.40 m <sup>2</sup>
Superficie construida c.c de viviendas:	90.00 m <sup>2</sup>
Superficie construida propia de vivienda:	80.00 m <sup>2</sup>
Sup. construida de vivienda c.c. S/D J.A 218/2005:	99.48 m <sup>2</sup>



### P7-P01-C

Nº Edición: V.1.0

Fecha: 01 Agosto 2024