

VIVIENDA 47

TIPO B5

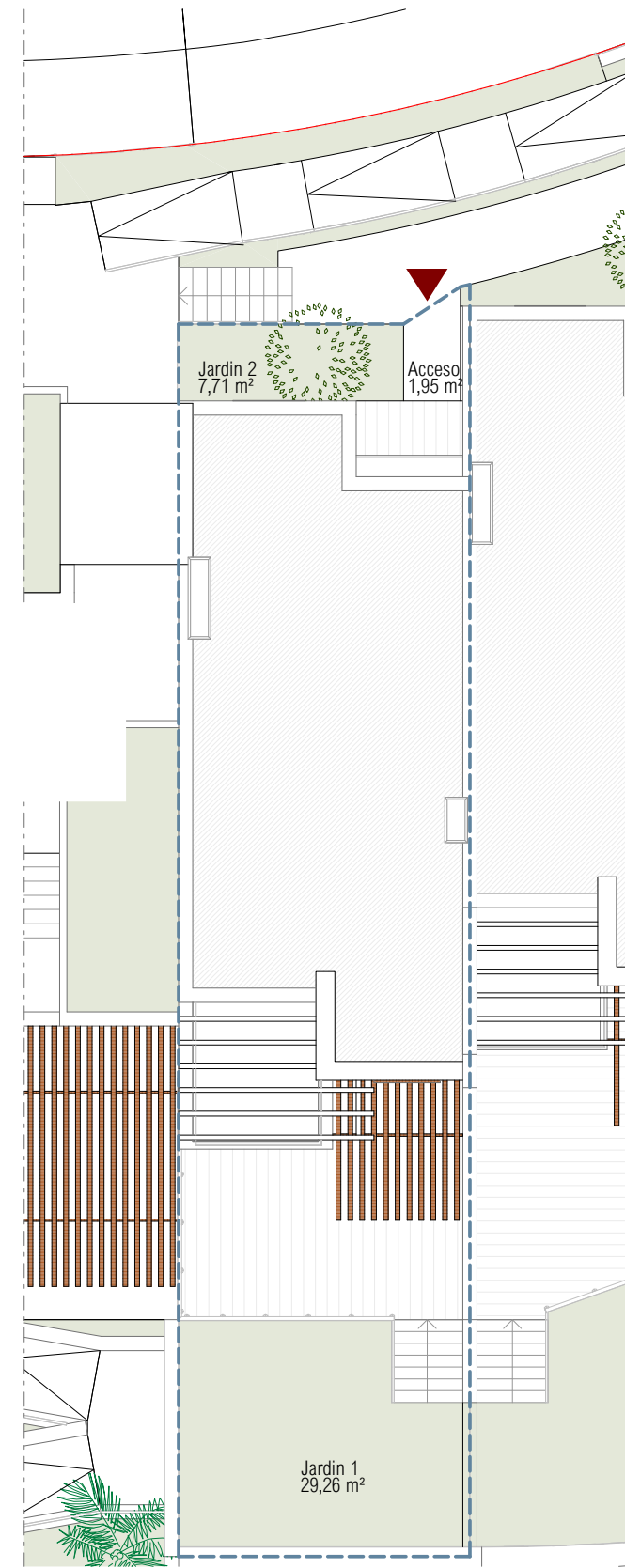
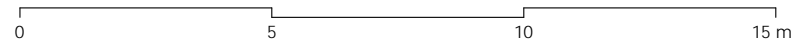
3 DORMITORIOS

SUPERFICIES

Parcela Privativa	160,67 m²
Jardín	38,55 m²
Superficie Construida Vivienda	153,62 m ²
Superficie Construida Sótano	70,39 m ²
Superficie Construida Terrazas	43,57 m ²
Construida Total	267,58 m²
Superficies BOJA	
Superficie BOJA Útil	132,23 m ²
Superficie BOJA Construida	168,98 m ²



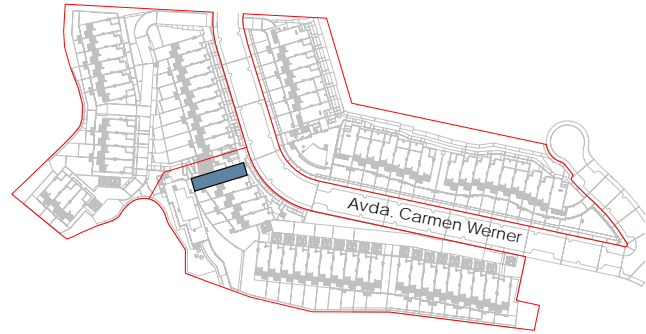
ESCALA GRÁFICA



EMPLAZAMIENTO

Documento no Contractual ni Vinculante. La información y material gráfico que aparecen en este documento son meramente indicativos, no tienen valor contractual y por lo tanto podrán experimentar modificaciones por distintos motivos, tales como exigencias técnicas, legales o a iniciativa de la Dirección Facultativa del proyecto. La jardinería, decoración y mobiliario, infografía y/o cualquier otra información gráfica se han introducido con una función meramente decorativa y por lo tanto no vinculante. El resto de la información referida al Decreto 218/2005 de la Junta de Andalucía está a completa disposición en nuestras oficinas para su consulta.

Rough Translation. Information, computer graphics and all the graphic documentation that appear in this brochure are merely indicative, have no contractual value and are experimental due to technical, legal or initiative requirements of the Project Management. The gardening, decoration and furniture are merely decorative and not binding. The other information referred to in D. 218/2005 of the Junta de Andalucía, is available in our offices for consultation.



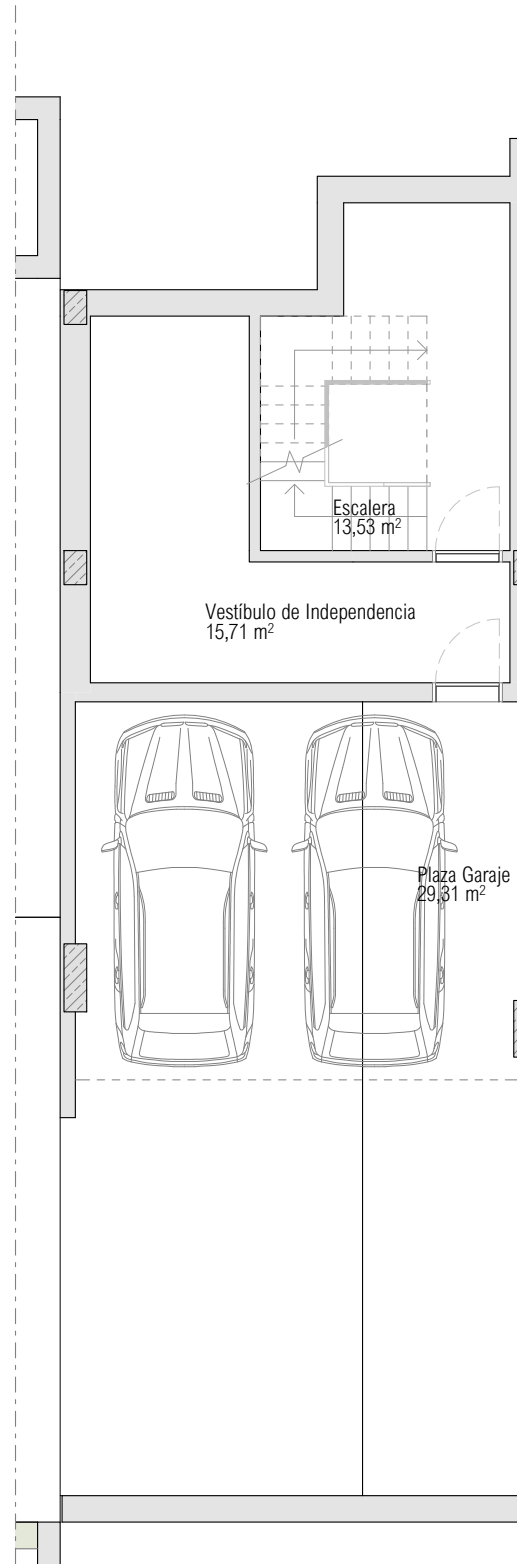
VIVIENDA 47

TIPO B5

3 DORMITORIOS

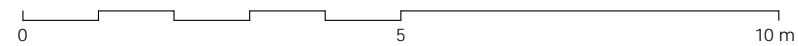
SUPERFICIES

Parcela Privativa	160,67 m ²
Jardín	38,55 m ²
Superficie Construida Vivienda	153,62 m ²
Superficie Construida Sótano	70,39 m ²
Superficie Construida Terrazas	43,57 m ²
Construida Total	267,58 m²
Superficies BOJA	
Superficie BOJA Útil	132,23 m ²
Superficie BOJA Construida	168,98 m ²



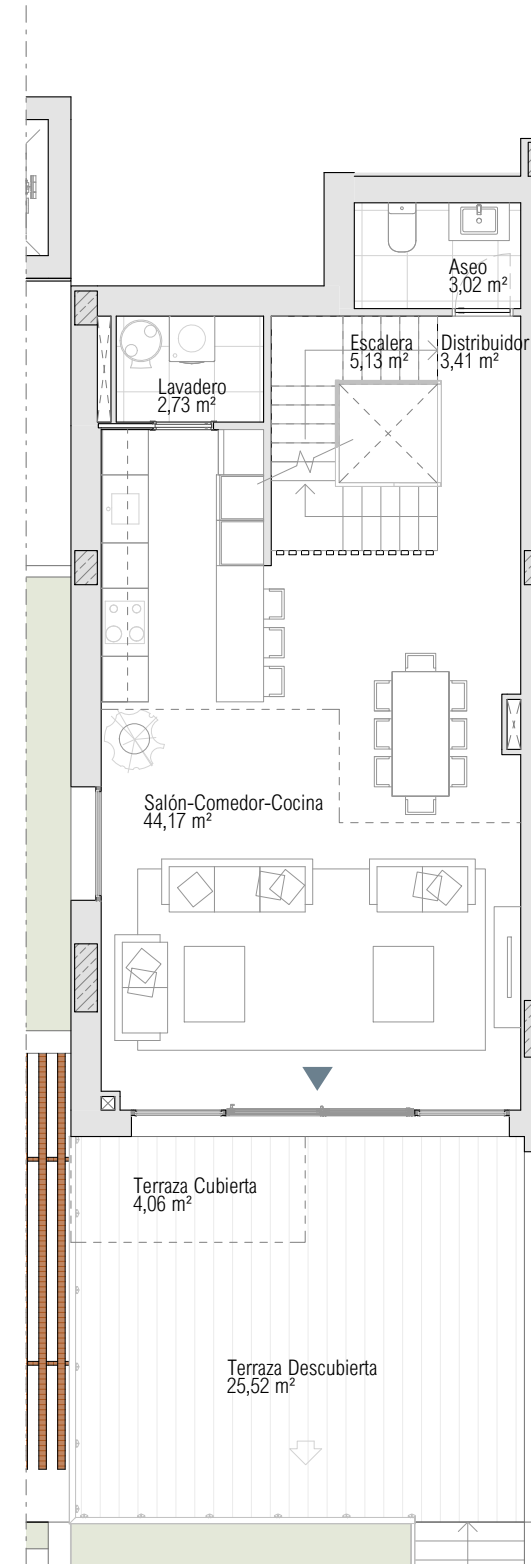
N PLANTA SÓTANO

ESCALA GRÁFICA

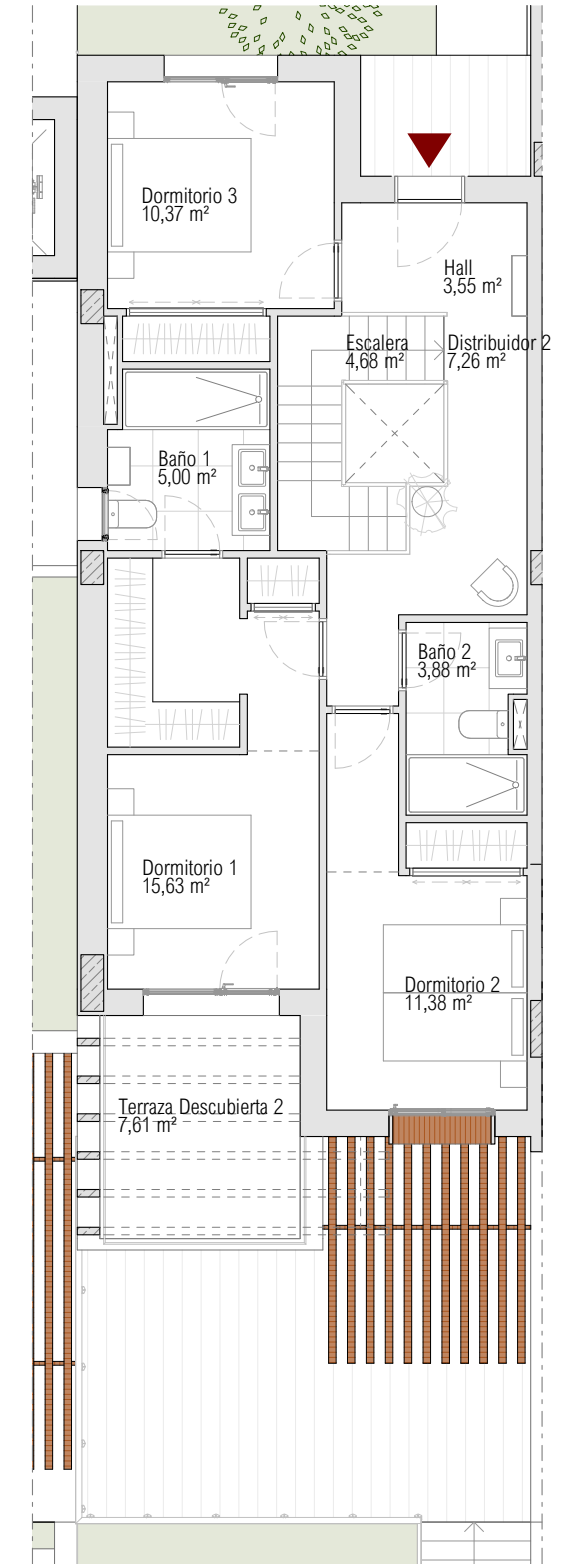


Documento no Contractual ni Vinculante. La información y material gráfico que aparecen en este documento son meramente indicativos, no tienen valor contractual y por lo tanto podrán experimentar modificaciones por distintos motivos, tales como exigencias técnicas, legales o a iniciativa de la Dirección Facultativa del proyecto. La jardinería, decoración y mobiliario, infografía y/o cualquier otra información gráfica se han introducido con una función meramente decorativa y por lo tanto no vinculante. El resto de la información referida al Decreto 218/2005 de la Junta de Andalucía está a completa disposición en nuestras oficinas para su consulta.

Rough Translation. Information, computer graphics and all the graphic documentation that appear in this brochure are merely indicative, have no contractual value and are experimental due to technical, legal or initiative requirements of the Project Management. The gardening, decoration and furniture are merely decorative and not binding. The other information referred to in D. 218/2005 of the Junta de Andalucía, is available in our offices for consultation.



PLANTA BAJA



PLANTA ALTA