

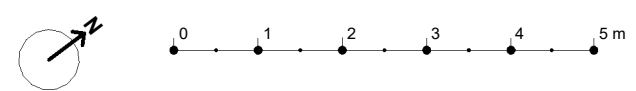
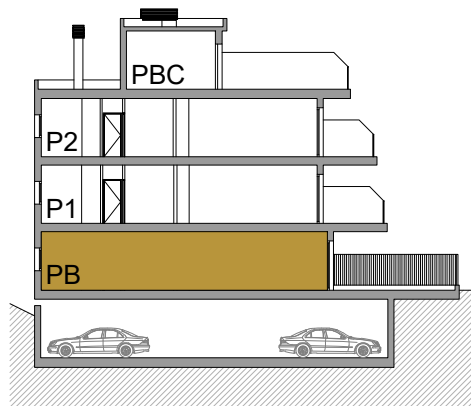
BLOQUE 2
Planta Baja Puerta D
 VIVIENDA TIPO A

TU CASA, TU VIDA



SUPERFICIES ÚTILES	
DISTRIBUIDOR	9.01 m ²
SALÓN-COCINA	38.34 m ²
DORMITORIO 1	12.73 m ²
VESTIDOR	2.82 m ²
DORMITORIO 2	9.87 m ²
DORMITORIO 3	9.89 m ²
BAÑO 1	4.12 m ²
BAÑO 2	4.04 m ²
GALERÍA	4.29 m ²
TERRAZA	23.23 m ²
TOTAL SUPERFICIE ÚTIL	118.34 m²

SUP. CONSTRUIDAS APROX. + PP. ZZCC.	
SUPERFICIES PLANTA + PP DE ZZCC	117.03 m ²
SUPERFICIES TERRAZA	30.01 m ²
TOTAL VIV. + TERRAZA + ZZCC	147.04 m²
SUPERFICIE JARDÍN	33.18 m²



Las imágenes iconográficas contenidas en esta publicación son orientativas, no contractuales y están sujetas a modificación de proyecto. This is non-contractual document. The imperative determination of executive project can change.