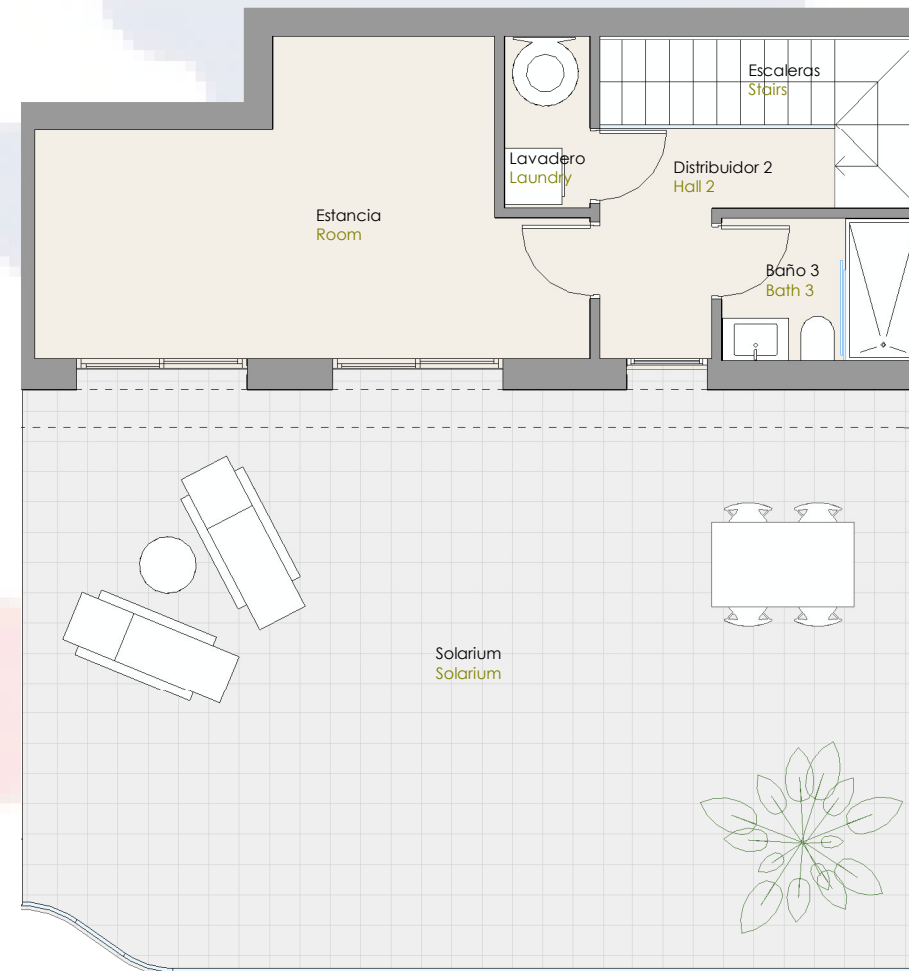
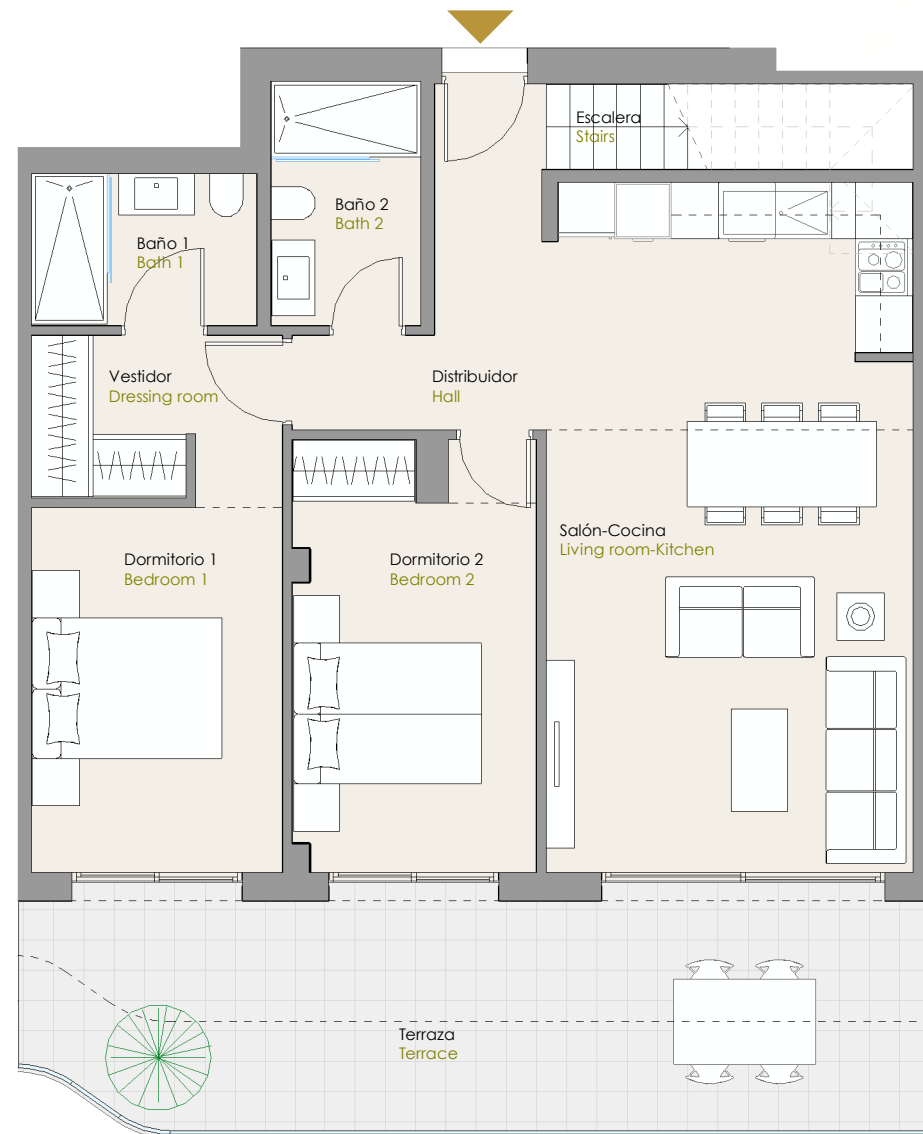


BLOQUE 3
Planta 2ª Puerta B
VIVIENDA TIPO F

TU CASA, TU VIDA



SUPERFICIES ÚTILES

PLANTA PRINCIPAL

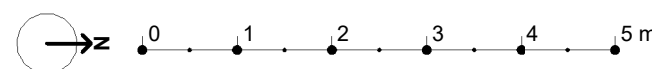
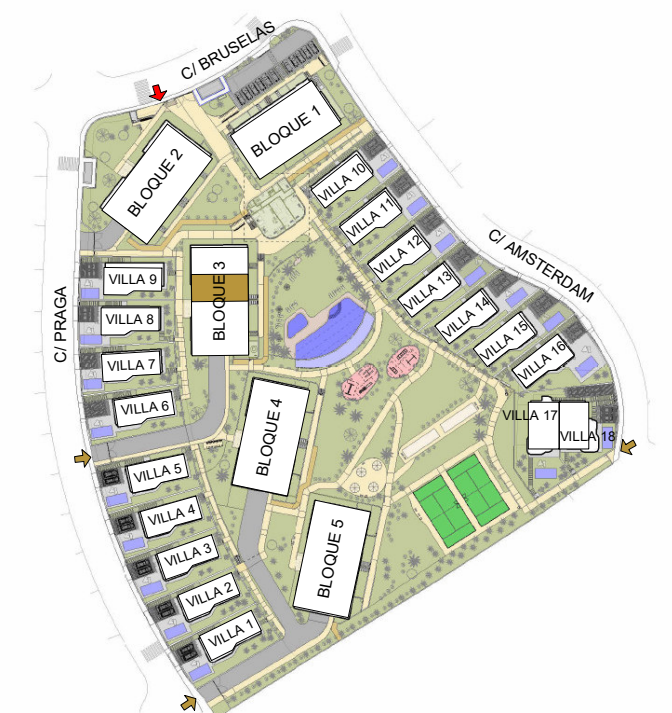
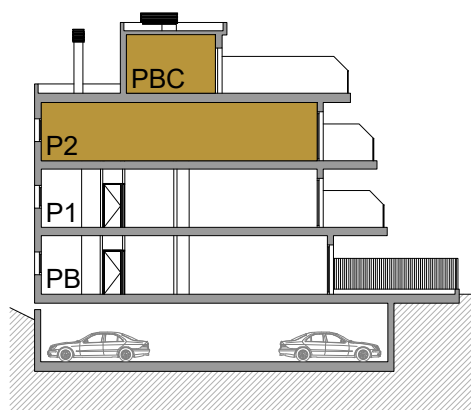
DISTRIBUIDOR	5.69 m ²
SALÓN-COCINA	28.35 m ²
DORMITORIO 1	11.93 m ²
VESTIDOR	2.91 m ²
DORMITORIO 2	11.69 m ²
BAÑO 1	3.86 m ²
BAÑO 2	4.16 m ²
TERRAZA	23.46 m ²

PLANTA BAJO CUBIERTA

ESCALERAS	4.31 m ²
DISTRIBUIDOR 2	4.05 m ²
BAÑO 3	3.18 m ²
ESTANCIA	15.61 m ²
LAVADERO	1.65 m ²
SOLARIUM	59.10 m ²
TOTAL SUPERFICIE ÚTIL	179.95 m²

SUP. CONSTRUIDAS APROX. + PP. ZZCC.

SUPERFICIES PLANTA PRINCIPAL + BAJO CUBIERTA + PP DE ZZCC	127.77 m ²
SUPERFICIES TERRAZAS	85.16 m ²
TOTAL VIV. + TERRAZAS + ZZCC	212.93 m²



Las imágenes iconográficas contenidas en esta publicación son orientativas, no contractuales y están sujetas a modificación de proyecto. This is non-contractual document. The imperative determination of executive project can change.