

PARCELA I | TIPO 2'

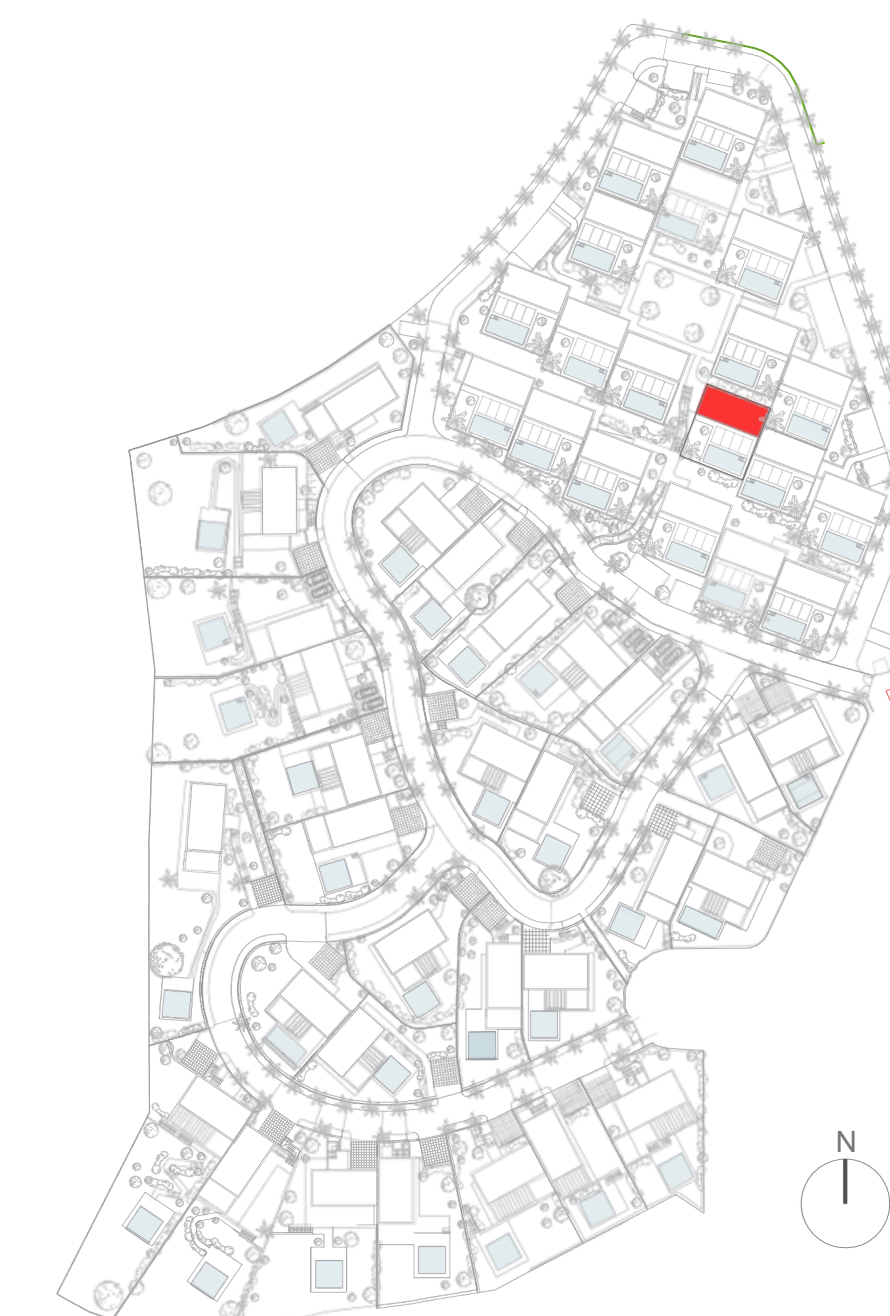
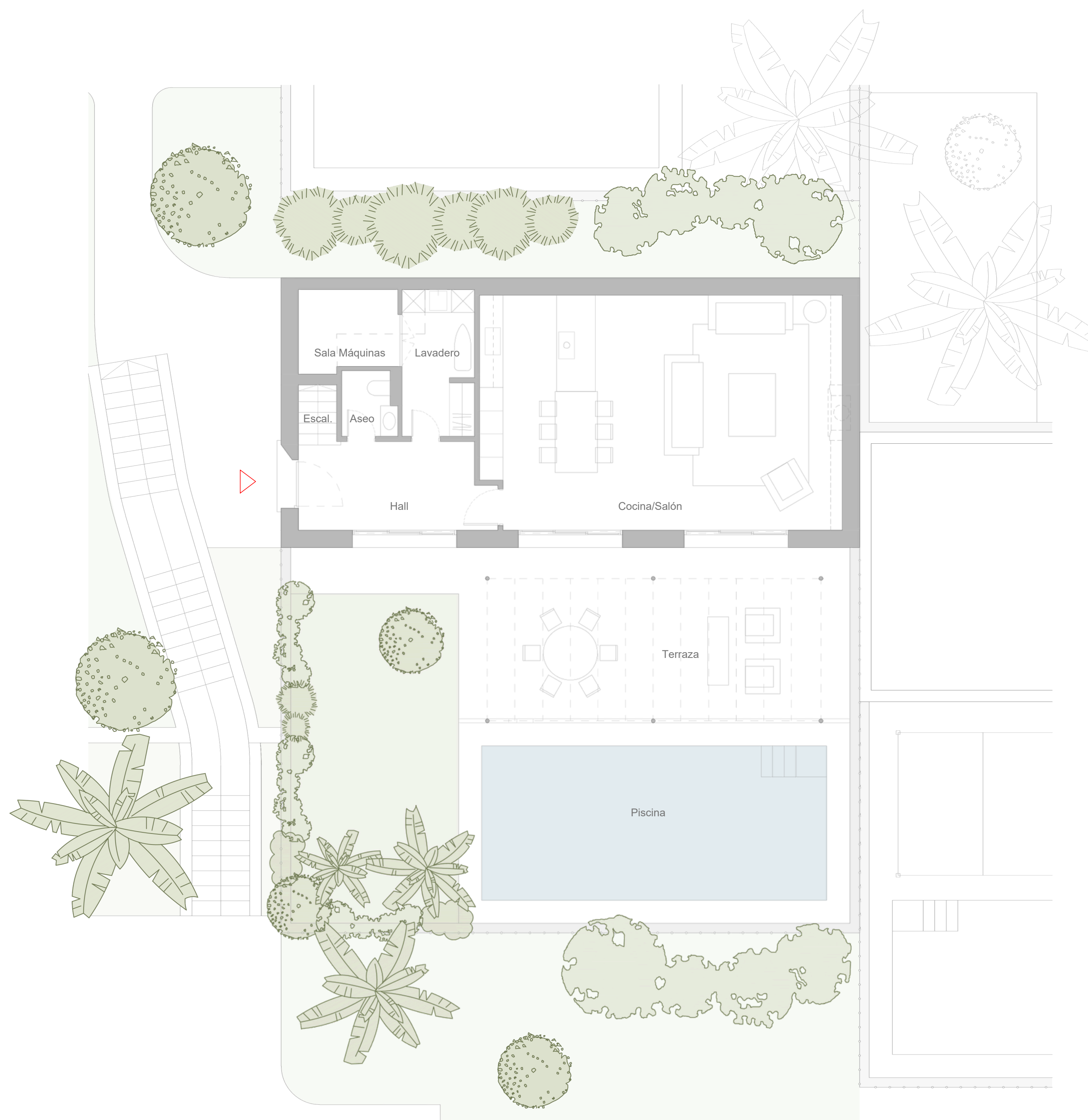
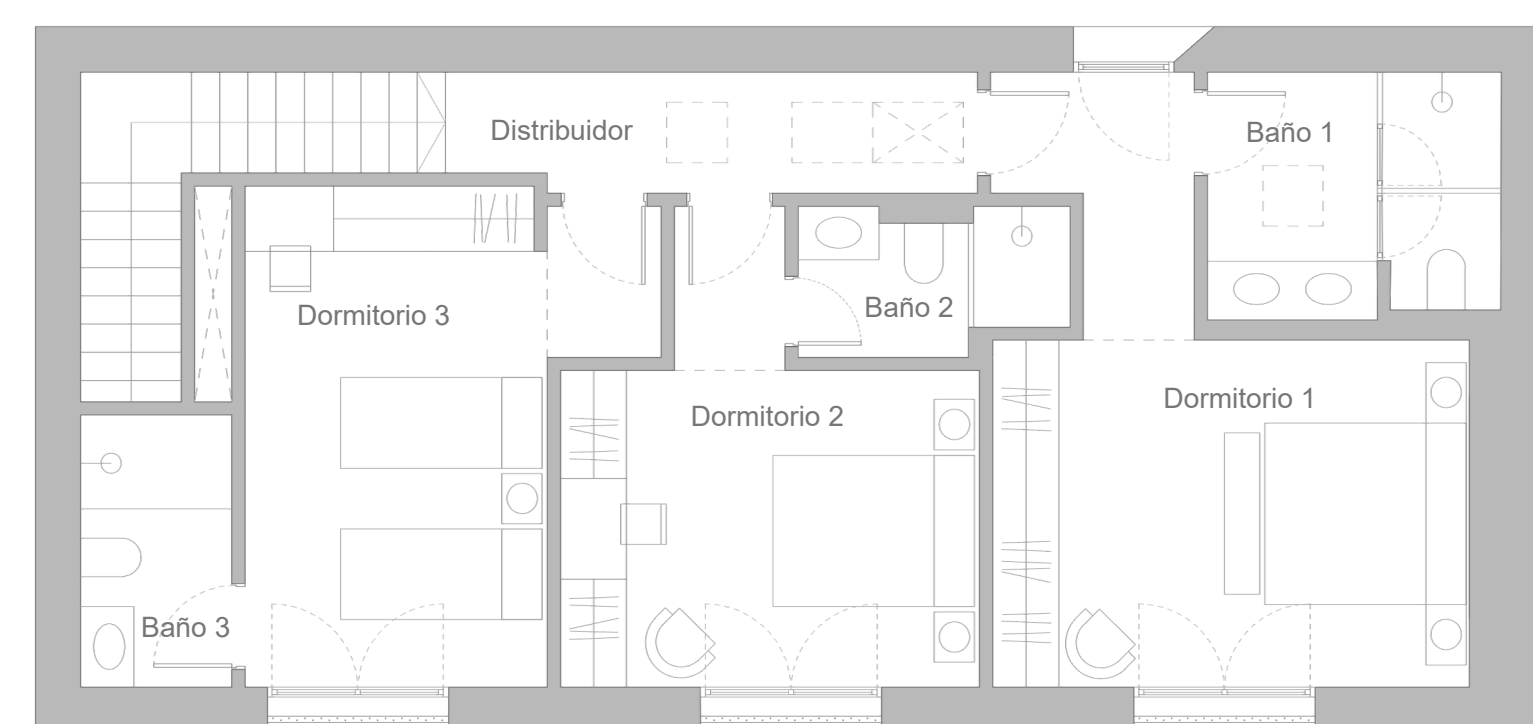
VIVIENDA UNIFAMILIAR ADOSADA

3 3,5 2 242.36 m²

SUPERFICIES

HALL	11.21 m ²
COCINA/COMEDOR/SALÓN	55.88 m ²
ESCALERA	6.14 m ²
ASEO	2.31 m ²
LAVADERO	7.09 m ²
SALA DE MÁQUINAS	5.37 m ²
DISTRIBUIDOR	6.41 m ²
DORMITORIO 1	20.30 m ²
BAÑO 1	7.06 m ²
DORMITORIO 2	14.86 m ²
BAÑO 2	3.59 m ²
DORMITORIO 3	16.52 m ²
BAÑO 3	4.05 m ²
SUP. ÚTIL INTERIOR	160.79 m²
PÉRGOLA DESCUBIERTA	32.36 m ²
SUP. ÚTIL EXTERIOR	32.36 m²
TOTAL SUP. CONSTRUIDA	242.36 m²
PISCINA	35.80 m ²
JARDÍN	81.84 m ²
<i>DECRETO 218/2005</i>	
SUP. ÚTIL VIVIENDA	176.87 m²
SUP. CONSTRUIDA VIVIENDA	226.08 m²

Planta Primera



0 1 2 5m

E: 1 / 75