

PARCELA J | TIPO 1'

VIVIENDA UNIFAMILIAR ADOSADA

3	3,5	2	242.36 m ²

SUPERFICIES

HALL	16.72 m ²
COCINA/COMEDOR/SALÓN	54.36 m ²
ESCALERA	6.76 m ²
ASEO	2.18 m ²
LAVADERO	3.58 m ²
SALA DE MÁQUINAS	4.60 m ²

DISTRIBUIDOR	8.82 m ²
DORMITORIO 1	20.30 m ²
BAÑO 1	7.06 m ²
DORMITORIO 2	14.13 m ²
BAÑO 2	3.59 m ²
DORMITORIO 3	13.61 m ²
BAÑO 3	3.84 m ²

SUP. ÚTIL INTERIOR 159.55 m²

PÉRGOLA DESCUBIERTA 32.36 m²

SUP. ÚTIL EXTERIOR 32.36 m²

TOTAL SUP. CONSTRUIDA 242.36 m²

PISCINA 35.80 m²

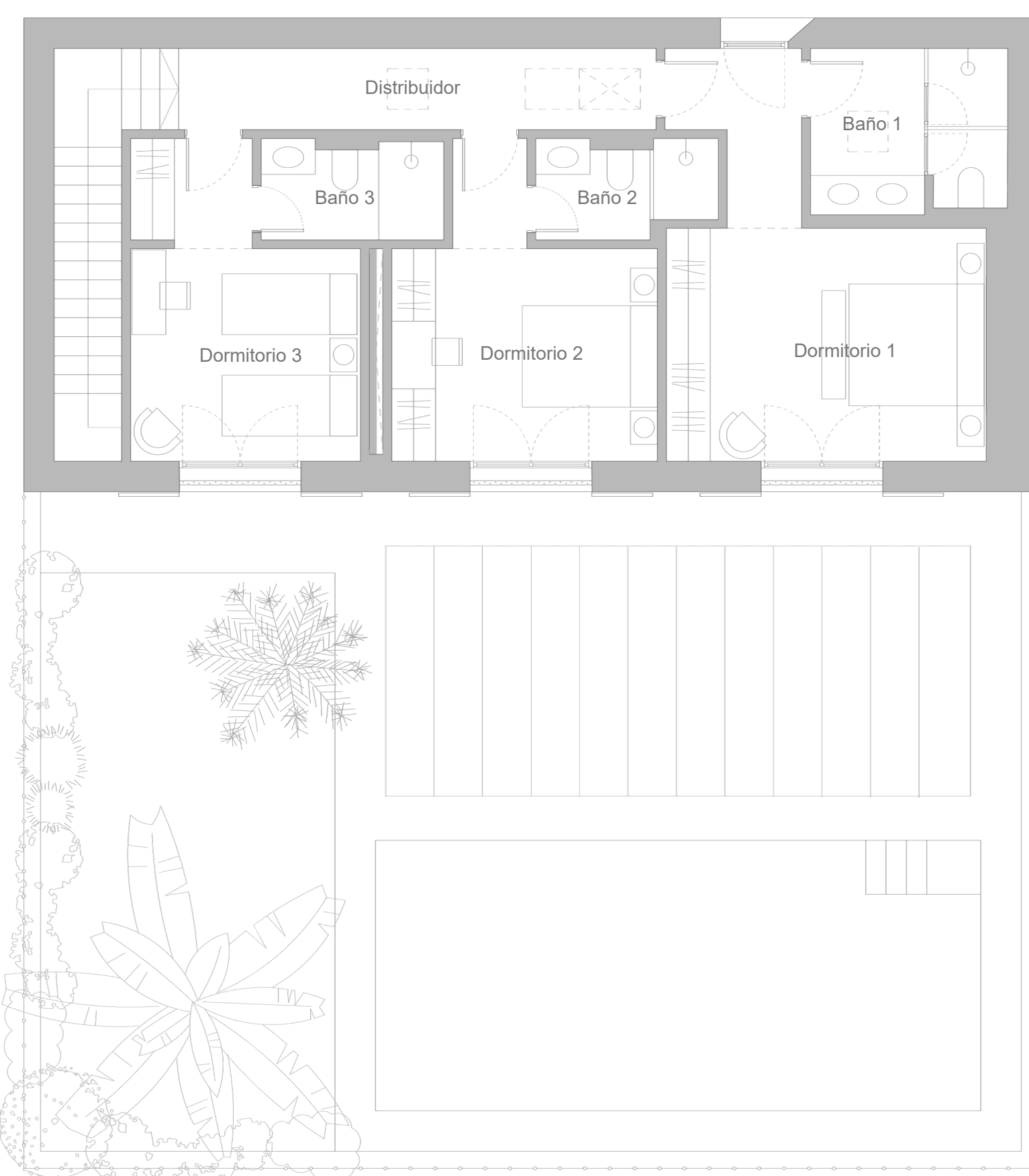
JARDÍN 81.84 m²

DECRETO 218/2005

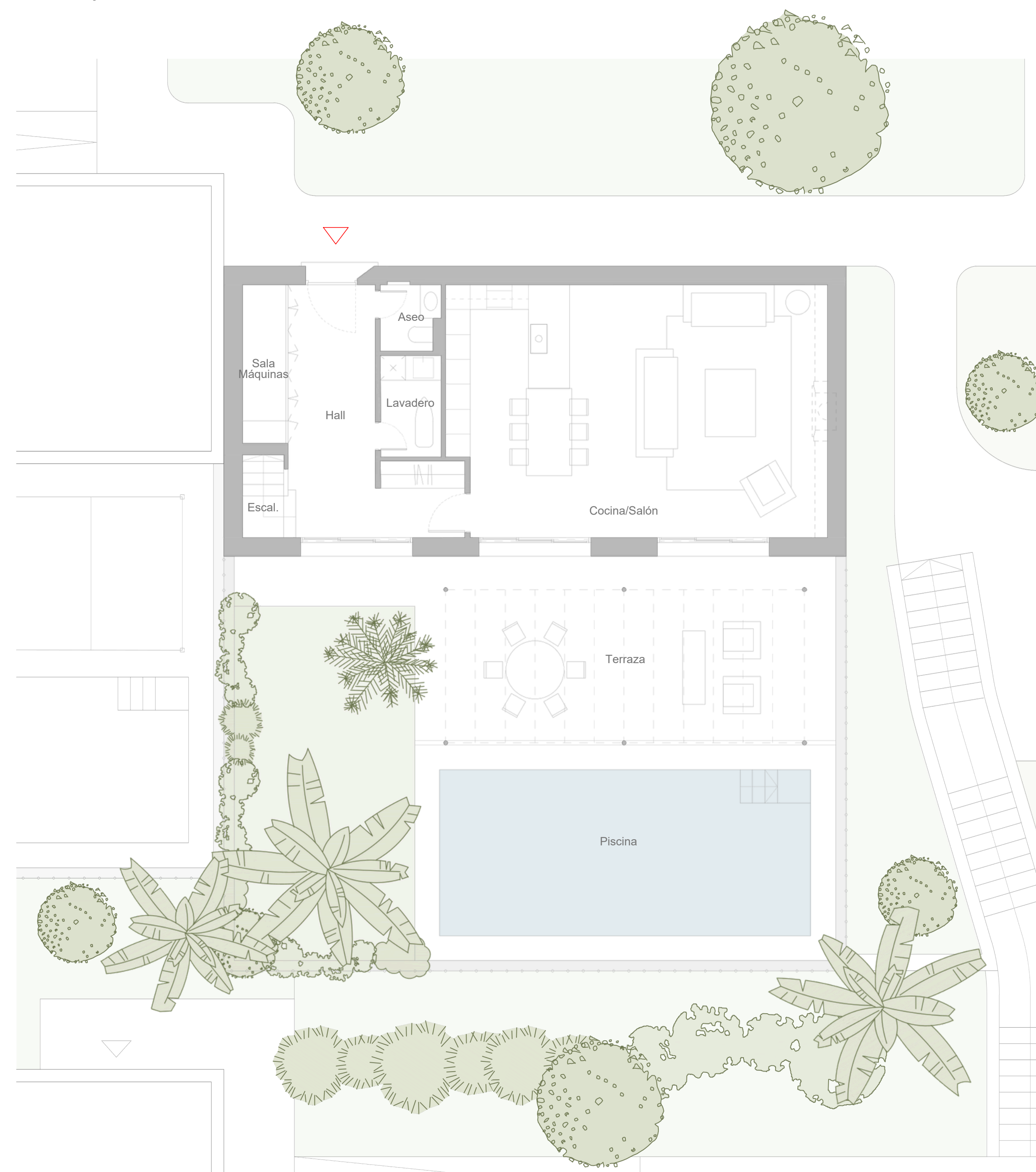
SUP. ÚTIL VIVIENDA 175.51 m²

SUP. CONSTRUIDA VIVIENDA 225.96 m²

Planta Primera



Planta Baja



0 1 2 5m



E: 1 / 75