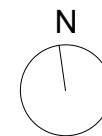
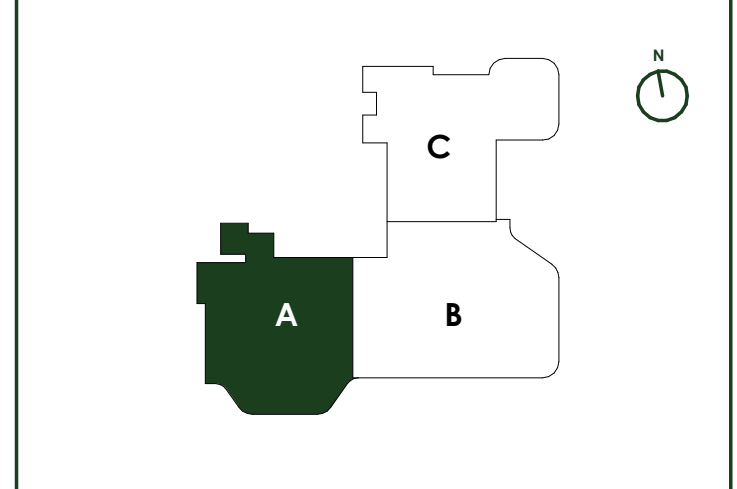


UBICACIÓN DE LOS ELECTRODOMÉSTICOS QUE NO SE SUMINISTRA:
1-LAVADORA



TORRE 1

PLANTA 11 A



VIVIENDA A	SUPERFICIE
ACCESO	3,52 m ²
BAÑO 01	3,87 m ²
BAÑO 02	3,87 m ²
DORMITORIO 01	13,24 m ²
DORMITORIO 02	9,92 m ²
ESTAR-COMEDOR-COCINA	26,84 m ²
LAVADERO	2,62 m ²
PASO	2,80 m ²
TERRAZA	18,34 m ²
TOTAL SUPERFICIE ÚTIL	85,02 m ²
TOTAL SUPERFICIE CONSTRUIDA DE VIVIENDA	102,11 m ²
TOTAL SUPERFICIE CONSTRUIDA DE VIVIENDA CON PPZC.	118,87 m ²



NOTAS:

La superficie útil total de la vivienda es la suma de la superficie útil interior más la superficie útil de terrazas cubiertas y descubiertas (no incluye solariums ni terrazas descubiertas (anejos)).

La superficie construida total de vivienda es la suma de la superficie útil total y la superficie de los muros y tabiques, midiéndose a ejes los tabiques en aquellos que son separadores con zonas comunes u otras viviendas, y por el exterior cuando se trata de fachadas.

La superficie construida total de vivienda con PPZC, es la suma de la superficie construida de vivienda y la parte proporcional de zonas comunes.

El comprador de una vivienda con solarium y/o terraza descubierta (anejo) tiene sobre los mismos el derecho de uso y disfrute así como la obligación de mantenimiento y limpieza.

Las superficies son aproximadas y susceptibles de modificaciones por exigencias municipales, por criterios normativos y/o técnicos. El mobiliario y la vegetación tienen únicamente efecto decorativo y no están incluidos.