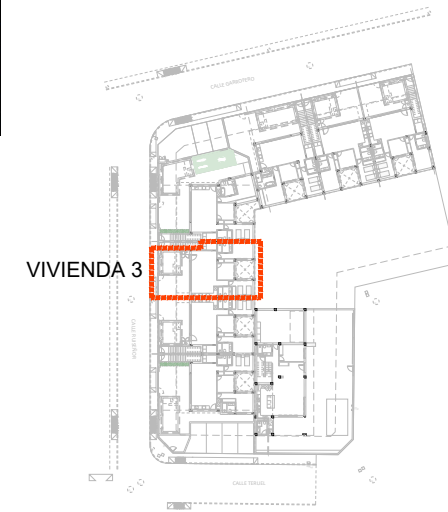


VIVIENDA 3

VIVIENDA 3	
PARCELA PRIVATIVA	139.95 m ²
SUP. CONSTRUIDA	104.01 m ²
Vivienda	88.78 m ²
Porche	15.23 m ²
SUP. ESPACIOS EXTERIORES	48.29 m ²



VIVIENDA 3