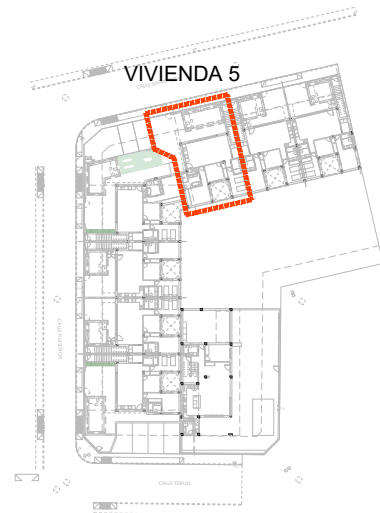


VIVIENDA 5

VIVIENDA 5	
PARCELA PRIVATIVA	180.65 m ²
SUP. CONSTRUIDA	117.13 m ²
Vivienda	97.87 m ²
Porche	19.26 m ²
SUP. ESPACIOS EXTERIORES	78.25 m ²



VIVIENDA 5