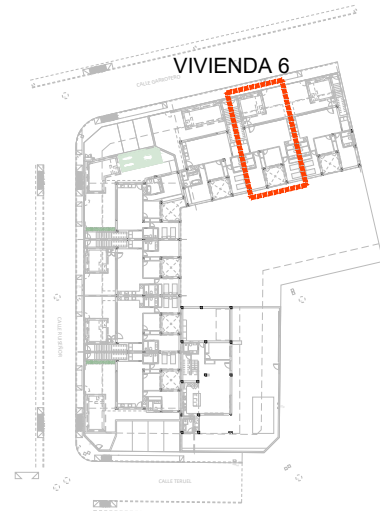


VIVIENDA 6

VIVIENDA 6	
PARCELA PRIVATIVA	139.95 m <sup>2</sup>
SUP. CONSTRUIDA	104.02 m <sup>2</sup>
Vivienda	88.79 m <sup>2</sup>
Porche	15.23 m <sup>2</sup>
SUP. ESPACIOS EXTERIORES	48.29 m <sup>2</sup>



VIVIENDA 6