

ALONIS LIVING  
PLAYA DE TORRES (LA VILA JOIOSA)

## VIVIENDA 2.0.4

### BLOQUE 2 PLANTA BAJA

#### SUPERFICIES

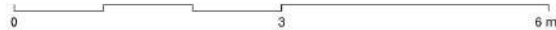
Superficie Construida Vivienda	49,35 m <sup>2</sup>
Superficie Construida Terrazas	20,59 m <sup>2</sup>
<b>Superficie Construida Total</b>	<b>69,94 m<sup>2</sup></b>

<b>Superficie Construida ppZC</b>	<b>79,07 m<sup>2</sup></b>
Superficie Jardín	48,50 m <sup>2</sup>

<b>Superficie Útil Total</b>	<b>61,20 m<sup>2</sup></b>
------------------------------	----------------------------

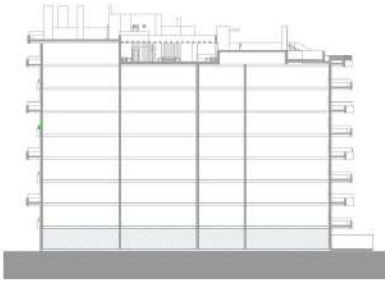
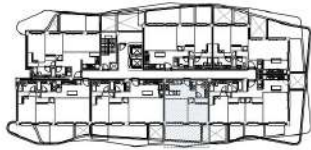


ESCALA GRÁFICA



Documento no Contractual ni Vinculante. La información y material gráfico que aparecen en este documento son meramente indicativos, no tienen valor contractual y por lo tanto podrán experimentar modificaciones por distintos motivos, tales como exigencias técnicas, legales o a iniciativa de la Dirección Facultativa del proyecto. La jardinería, decoración y mobiliario, infografía y/o cualquier otra información gráfica se han introducido con una función meramente decorativa y, por lo tanto, no vinculante.

*Rough Translation. Information, computer graphics and all the graphic documentation that appear in this brochure are merely indicative, have no contractual value and are experimental due to technical, legal or initiative requirements of the Project Management. The gardening, decoration and furniture are merely decorative and not binding.*



ALONIS LIVING  
PLAYA DE TORRES (LA VILA JOIOSA)

## VIVIENDA 2.0.4

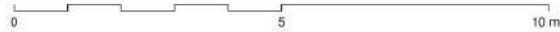
### BLOQUE 2 PLANTA BAJA

#### SUPERFICIES

Superficie Construida Vivienda	49,35 m <sup>2</sup>
Superficie Construida Terrazas	20,59 m <sup>2</sup>
<b>Superficie Construida Total</b>	<b>69,94 m<sup>2</sup></b>
<hr/>	
<b>Superficie Construida ppZC</b>	<b>79,07 m<sup>2</sup></b>
Superficie Jardín	48,50 m <sup>2</sup>
<hr/>	
<b>Superficie Útil Total</b>	<b>61,20 m<sup>2</sup></b>



ESCALA GRÁFICA



Documento no Contractual ni Vinculante. La información y material gráfico que aparecen en este documento son meramente indicativos, no tienen valor contractual y por lo tanto podrán experimentar modificaciones por distintos motivos, tales como exigencias técnicas, legales o a iniciativa de la Dirección Facultativa del proyecto. La jardinería, decoración y mobiliario, infografía y/o cualquier otra información gráfica se han introducido con una función meramente decorativa y, por lo tanto, no vinculante.

*Rough Translation. Information, computer graphics and all the graphic documentation that appear in this brochure are merely indicative, have no contractual value and are experimental due to technical, legal or initiative requirements of the Project Management. The gardening, decoration and furniture are merely decorative and not binding.*