

ALONIS LIVING
PLAYA DE TORRES (LA VILA JOIOSA)

VIVIENDA 2.0.2

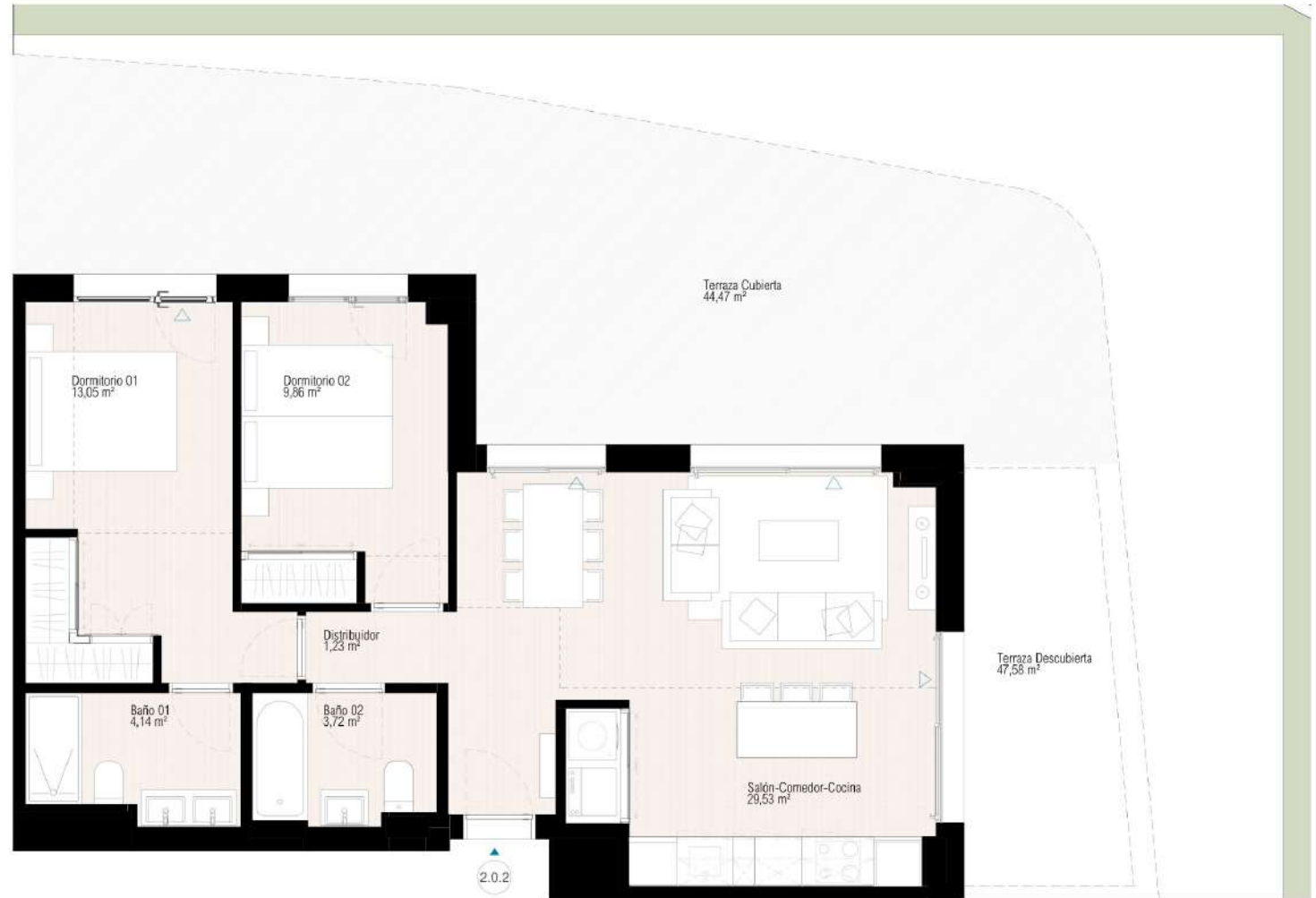
BLOQUE 2 PLANTA BAJA

SUPERFICIES

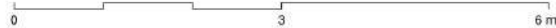
Superficie Construida Vivienda	74,46 m ²
Superficie Construida Terrazas	92,19 m ²
Superficie Construida Total	166,65 m²

Superficie Construida ppZC	134,55 m²
Superficie Jardín	75,81 m ²

Superficie Útil Total	153,58 m²
------------------------------	-----------------------------

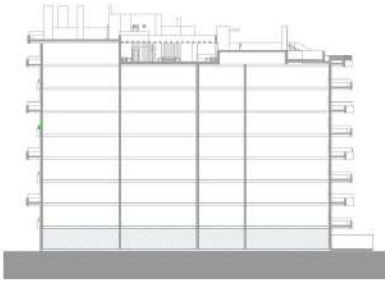
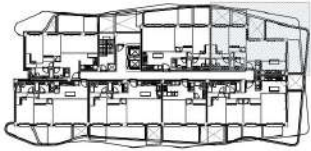


ESCALA GRÁFICA



Documento no Contractual ni Vinculante. La información y material gráfico que aparecen en este documento son meramente indicativos, no tienen valor contractual y por lo tanto podrán experimentar modificaciones por distintos motivos, tales como exigencias técnicas, legales o a iniciativa de la Dirección Facultativa del proyecto. La jardinería, decoración y mobiliario, infografía y/o cualquier otra información gráfica se han introducido con una función meramente decorativa y, por lo tanto, no vinculante.

Rough Translation. Information, computer graphics and all the graphic documentation that appear in this brochure are merely indicative, have no contractual value and are experimental due to technical, legal or initiative requirements of the Project Management. The gardening, decoration and furniture are merely decorative and not binding.



ALONIS LIVING
PLAYA DE TORRES (LA VILA JOIOSA)

VIVIENDA 2.0.2

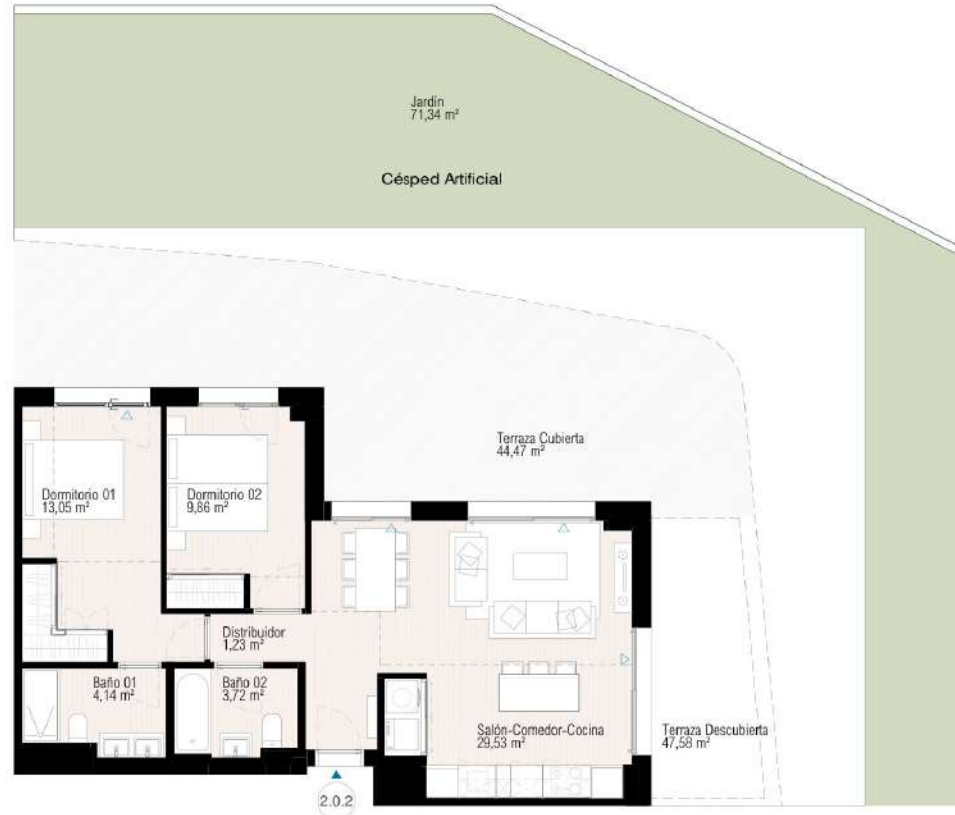
BLOQUE 2 PLANTA BAJA

SUPERFICIES

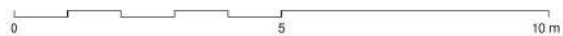
Superficie Construida Vivienda	74,46 m ²
Superficie Construida Terrazas	92,19 m ²
Superficie Construida Total	166,65 m²

Superficie Construida ppZC	134,55 m²
Superficie Jardín	75,81 m ²

Superficie Útil Total	153,58 m²
------------------------------	-----------------------------



ESCALA GRÁFICA



Documento no Contractual ni Vinculante. La información y material gráfico que aparecen en este documento son meramente indicativos, no tienen valor contractual y por lo tanto podrán experimentar modificaciones por distintos motivos, tales como exigencias técnicas, legales o a iniciativa de la Dirección Facultativa del proyecto. La jardinería, decoración y mobiliario, infografía y/o cualquier otra información gráfica se han introducido con una función meramente decorativa y, por lo tanto, no vinculante.

Rough Translation. Information, computer graphics and all the graphic documentation that appear in this brochure are merely indicative, have no contractual value and are experimental due to technical, legal or initiative requirements of the Project Management. The gardening, decoration and furniture are merely decorative and not binding.