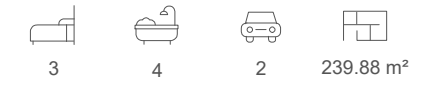




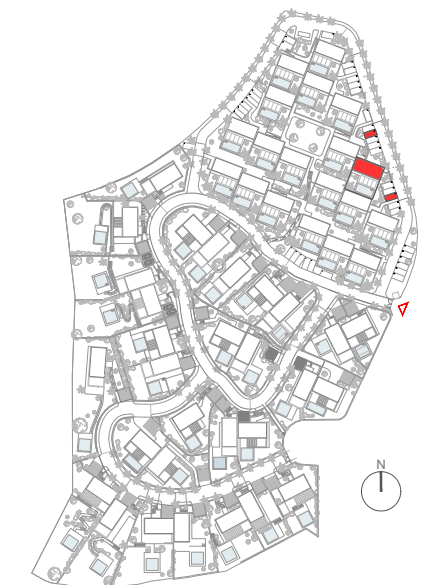
PARCELA M | TIPO 1'

VIVIENDA UNIFAMILIAR ADOSADA

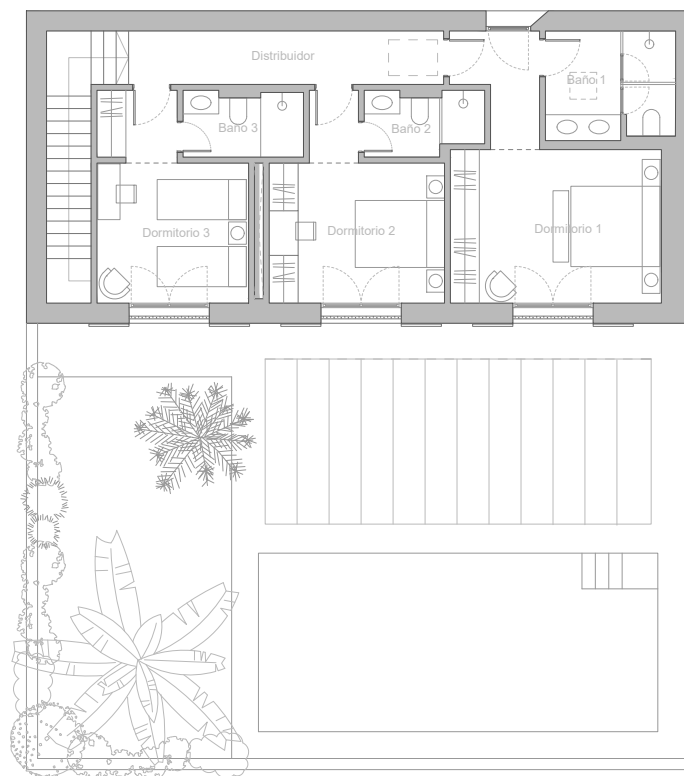


SUPERFICIES

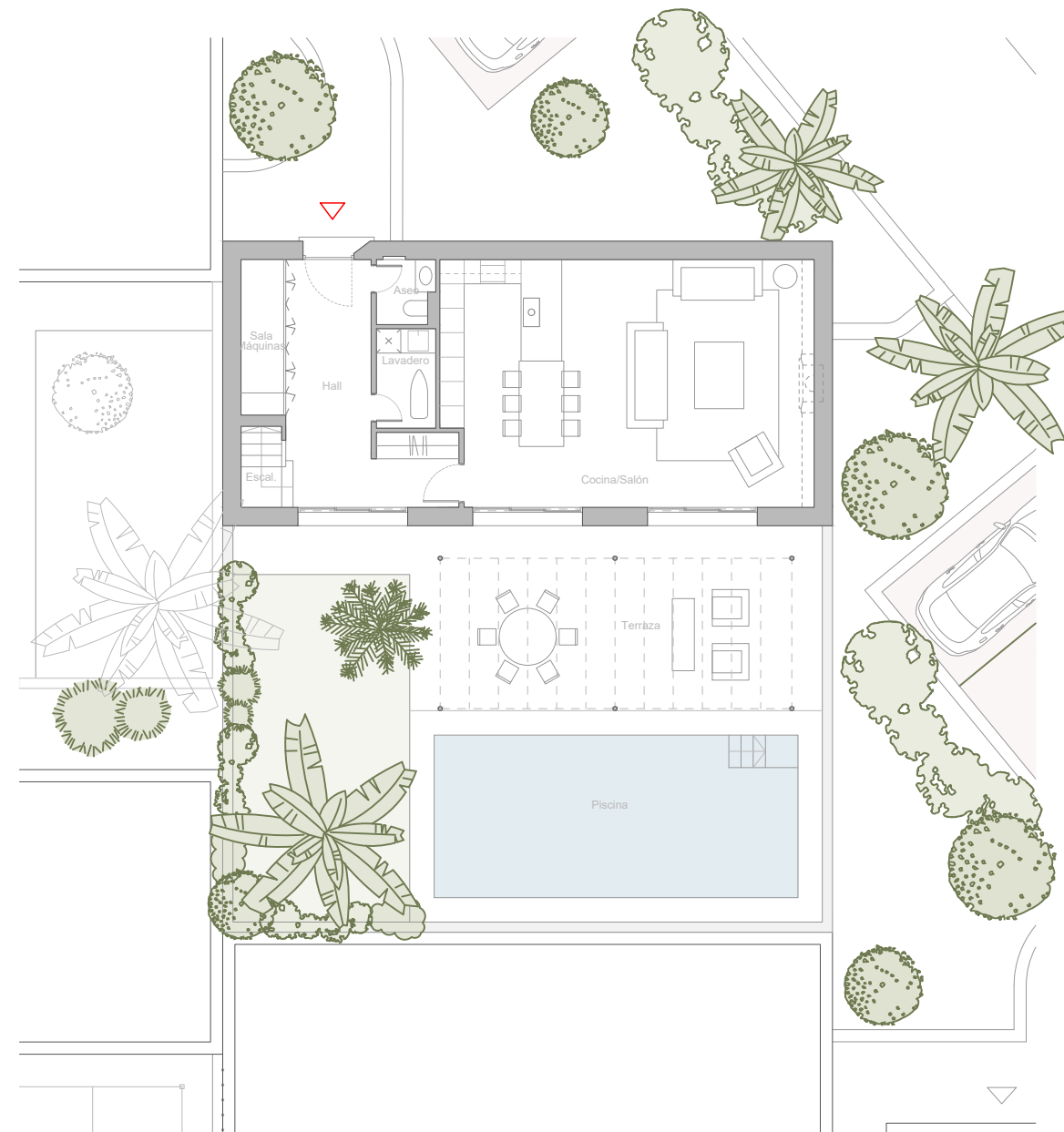
PLANTA PRIMERA	
DISTRIBUIDOR	8.47 m ²
DORMITORIO 1	20.30 m ²
BAÑO 1	6.99 m ²
DORMITORIO 2	14.13 m ²
BAÑO 2	3.59 m ²
DORMITORIO 3	13.53 m ²
BAÑO 3	3.84 m ²
PLANTA BAJA	
HALL	16.54 m ²
COCINA/SALÓN	55.00 m ²
ESCALERA	7.29 m ²
ASEO	2.22 m ²
SALA DE MAQUINAS	4.21 m ²
LAVADERO	3.58 m ²
SUP. ÚTIL INTERIOR	159.69 m²
SUP. CONSTRUIDA TOTAL	239.88 m²
SUP. PARCELA	
JARDÍN	40.48 m ²
PISCINA	35.80 m ²
TERRAZA DESCUBIERTA	73.72 m ²
SUP. EXTERIOR TOTAL	150.00 m²
DECRETO 218/2005	
SUP. ÚTIL TOTAL	175.66 m²
SUP. CONSTRUIDA TOTAL	228.67 m²
APARCAMIENTO 25	18.00 m ²
APARCAMIENTO 31	18.00 m ²



Planta Primera



Planta Baja



0 1 2 5m E: 1 / 75