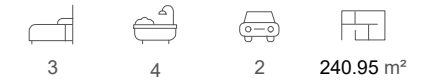


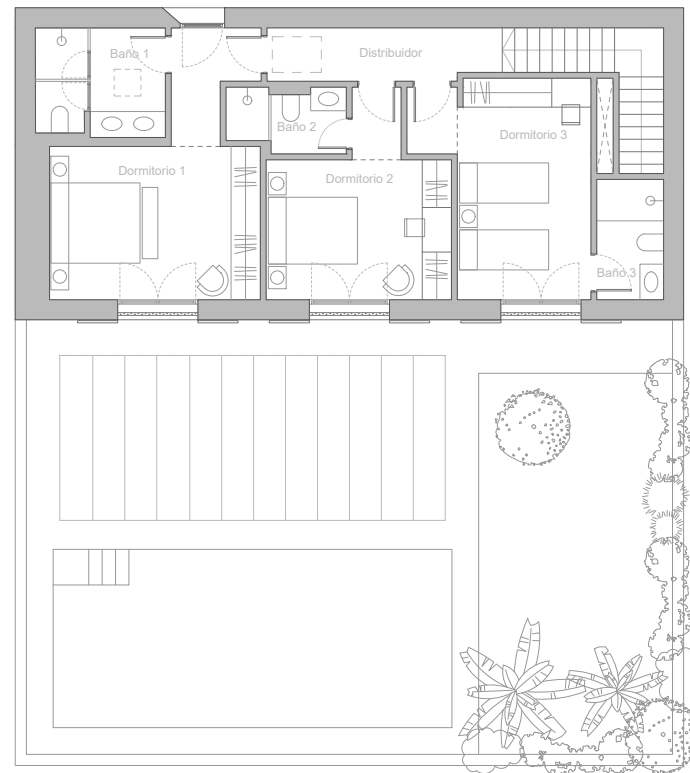


PARCELA 0 | TIPO 2

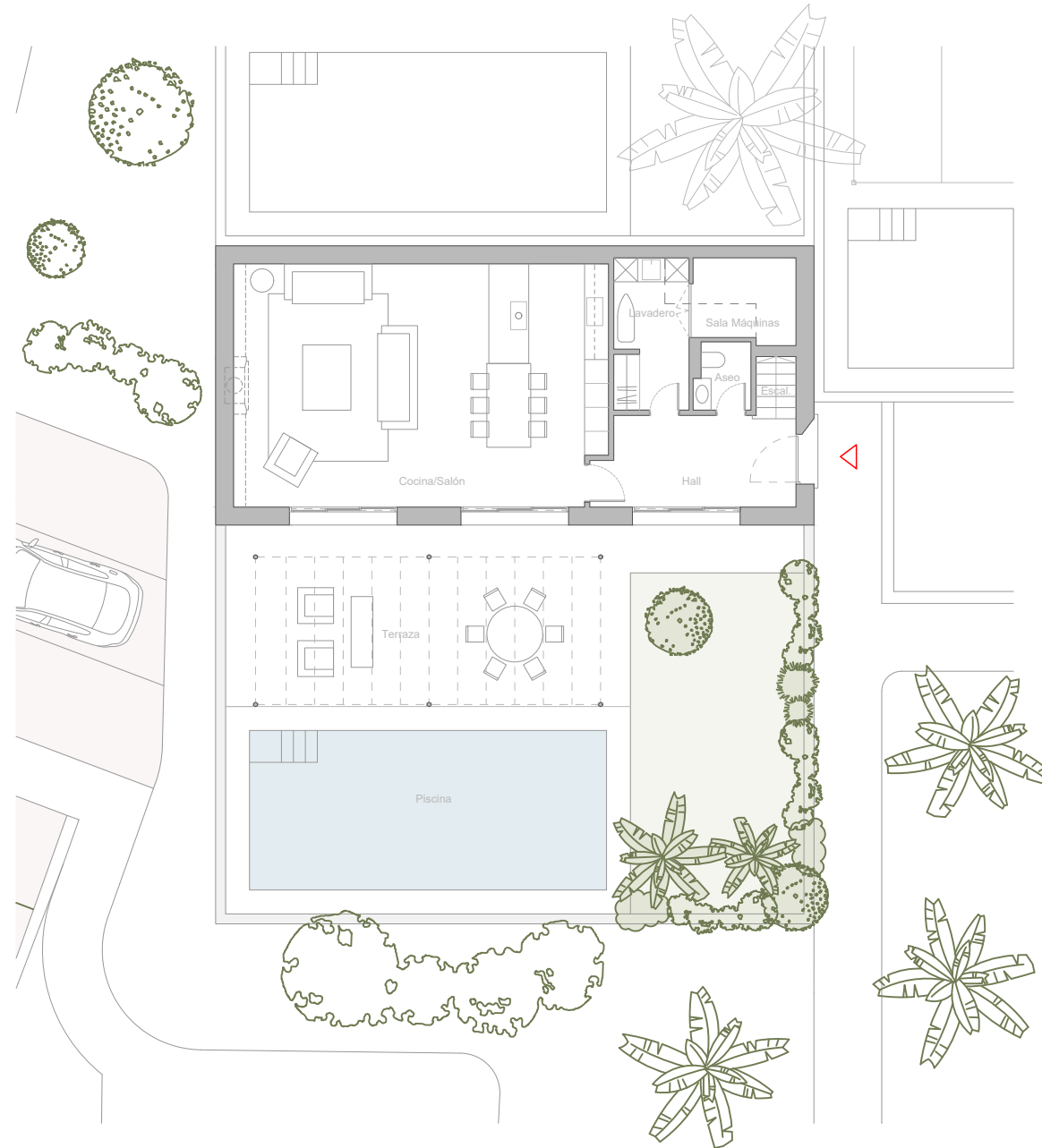
VIVIENDA UNIFAMILIAR ADOSADA



Planta Primera

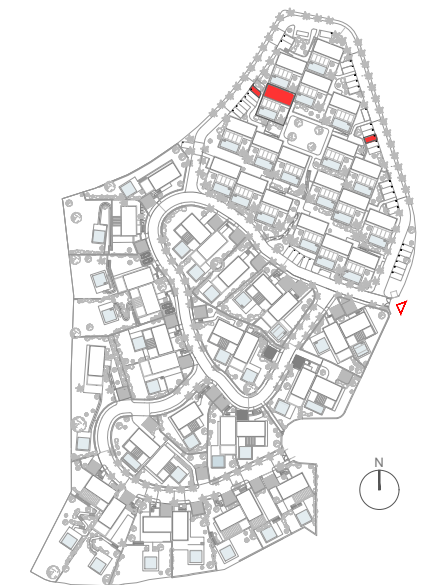


Planta Baja



SUPERFICIES

PLANTA PRIMERA	
DISTRIBUIDOR	6.13 m ²
DORMITORIO 1	20.30 m ²
BAÑO 1	6.98 m ²
DORMITORIO 2	14.86 m ²
BAÑO 2	3.59 m ²
DORMITORIO 3	16.52 m ²
BAÑO 3	4.05 m ²
PLANTA BAJA	
HALL	11.13 m ²
COCINA/SALÓN	56.56 m ²
ESCALERA	6.40 m ²
ASEO	2.31 m ²
LAVADERO	7.13 m ²
SALA DE MAQUINAS	5.36 m ²
SUP. ÚTIL INTERIOR	161.32 m²
SUP. CONSTRUIDA TOTAL	240.95 m²
SUP. PARCELA	255.00 m²
JARDÍN	40.48 m ²
PISCINA	35.80 m ²
TERRAZA DESCUBIERTA	73.72 m ²
SUP. EXTERIOR TOTAL	150.00 m²
<i>DECRETO 218/2005</i>	
SUP. ÚTIL TOTAL	177.45 m²
SUP. CONSTRUIDA TOTAL	229.85 m²
APARCAMIENTO 14	15.85 m ²
APARCAMIENTO 26	18.00 m ²



0 1 2 5m

E: 1 / 75