



PARCELA 12 | TIPO B'

VIVIENDA UNIFAMILIAR PAREADA

			
4	5	2	313.35 m ²

SUPERFICIES

PLANTA PRIMERA	
DISTRIBUIDOR	9.88 m ²
DORMITORIO 1	18.96 m ²
VESTIDOR 1	10.49 m ²
BAÑO 1	7.65 m ²
DORMITORIO 2	14.30 m ²
BAÑO 2	5.22 m ²
DORMITORIO 3	15.41 m ²
BAÑO 3	5.60 m ²

PLANTA BAJA	
HALL	13.89 m ²
ESCALERA	5.93 m ²
ASEO	2.40 m ²
COCINA	16.93 m ²
SALÓN COMEDOR	35.25 m ²
DORMITORIO 4	14.22 m ²
BAÑO 4	3.95 m ²
LAVADERO	3.81 m ²
SALA DE MÁQUINAS	3.25 m ²

SUP. ÚTIL INTERIOR 187.14 m²

PORCHE	43.84 m ²
TERRAZA PLANTA ALTA	19.97 m ²

SUP. ÚTIL EXTERIOR 63.81 m²

SUP. CONSTRUIDA TOTAL 313.35 m²

SUP. PARCELA 569.50 m²

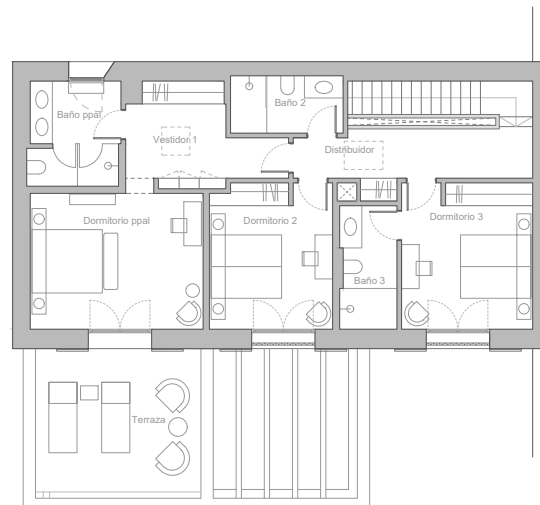
JARDÍN	260.27 m ²
PISCINA	36.00 m ²
TERRAZA DESCUBIERTA	65.24 m ²
APARCAMIENTO	42.02 m ²

DECRETO 218/2005

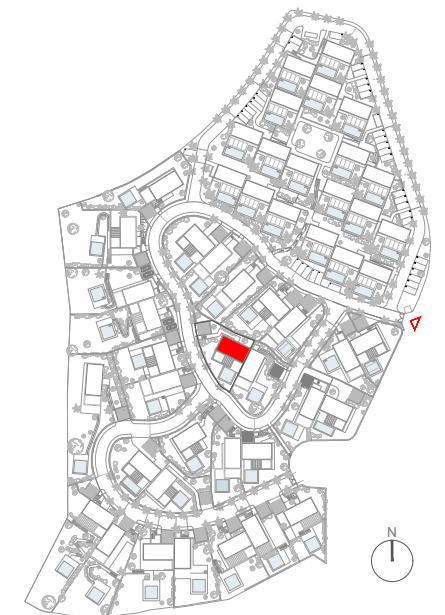
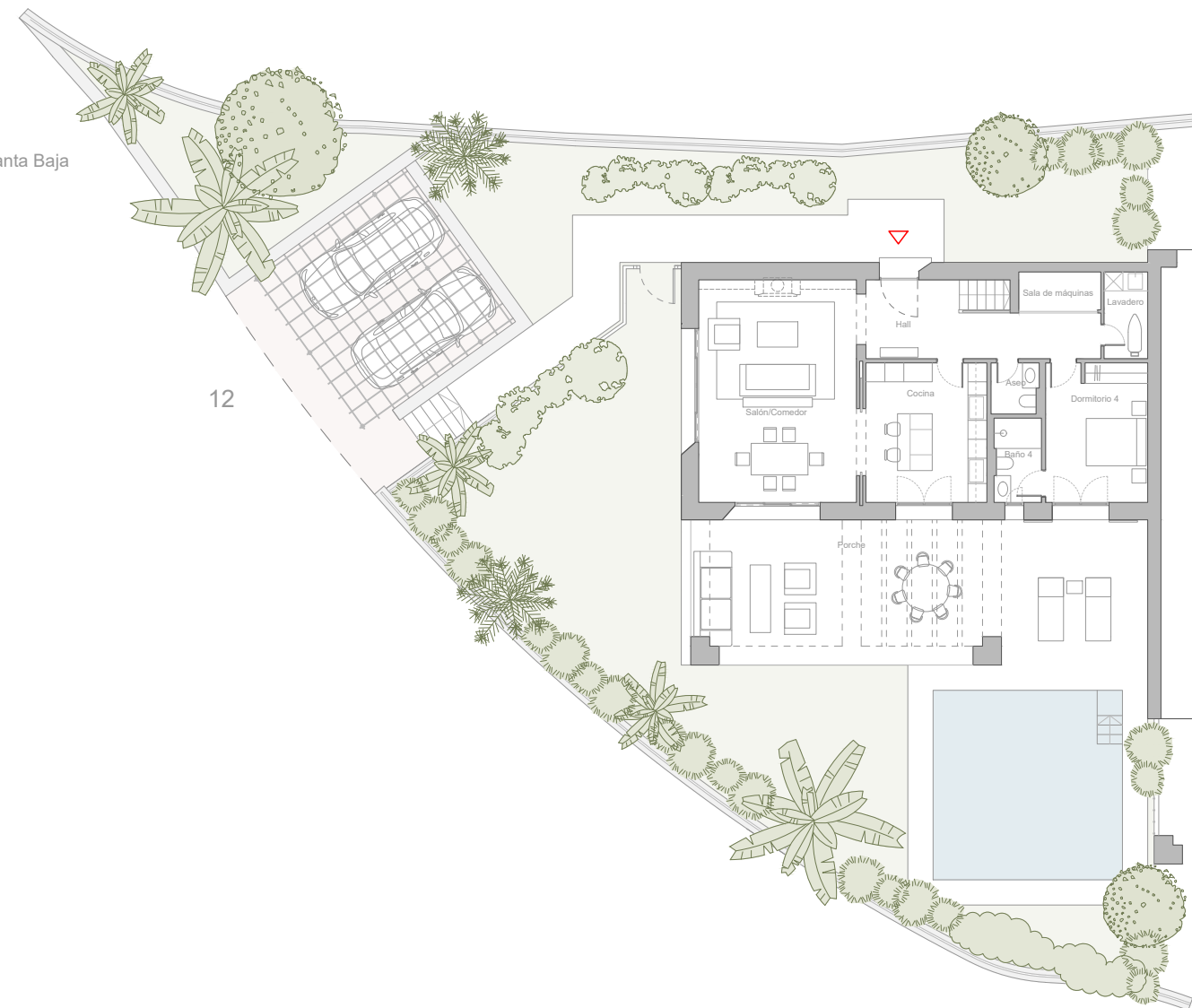
SUP. ÚTIL TOTAL 205.85 m²

SUP. CONSTRUIDA TOTAL 267.56 m²

Planta Primera



Planta Baja



0 1 2 5 m E: 1 / 100