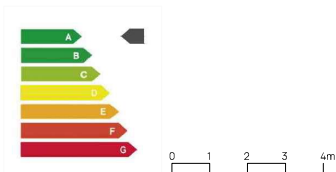
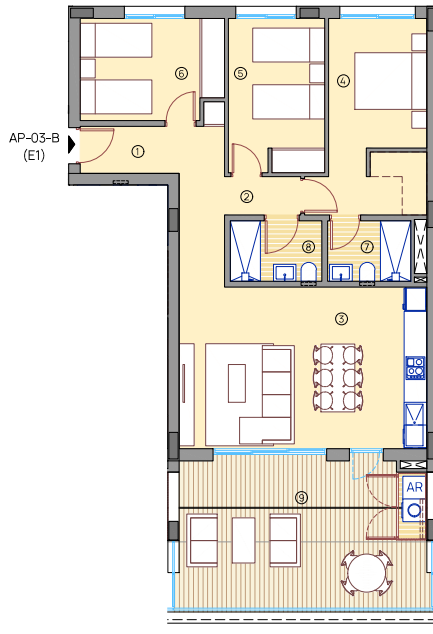


## -Viviendas en Residencial Bonalba Green.

218 viviendas y local sin uso en bloques exentos, garajes, trasteros y urbanización interior con piscina.



\*Las superficies de las terrazas pueden experimentar ligeras variaciones debido a los cambios en las dimensiones de la estructura.



NOTA LEGAL: La presente información gráfica es orientativa. La sociedad vendedora se reserva el derecho a efectuar las modificaciones que fuesen motivadas por exigencias técnicas, legales o comerciales.



## Viviendas Apartamento /

TIPO: AP-03-B BLOQUE 06 / ESCALERA 1 / PLANTA BAJA

### Superficies /

1. Acceso	5,23 m <sup>2</sup>
2. Paso	3,28 m <sup>2</sup>
3. Estar-Comedor-Cocina	30,45 m <sup>2</sup>
4. Dormitorio 1	14,16 m <sup>2</sup>
5. Dormitorio 2	10,40 m <sup>2</sup>
6. Dormitorio 3	9,94 m <sup>2</sup>
7. Baño 1	3,52 m <sup>2</sup>
8. Baño 2	3,88 m <sup>2</sup>
Util interior vivienda	80,86 m <sup>2</sup>
9. Terraza cubierta	25,96 m <sup>2</sup>
Util exterior	25,96 m <sup>2</sup>
Construida vivienda	94,47 m <sup>2</sup>
Construida terraza	14,13 m <sup>2</sup>
Construida zonas comunes	14,19 m <sup>2</sup>
<b>Total construida</b>	<b>122,79 m<sup>2</sup></b>

### Parcela /

