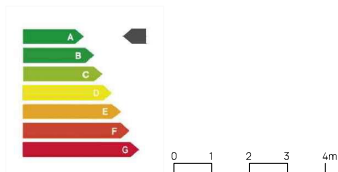
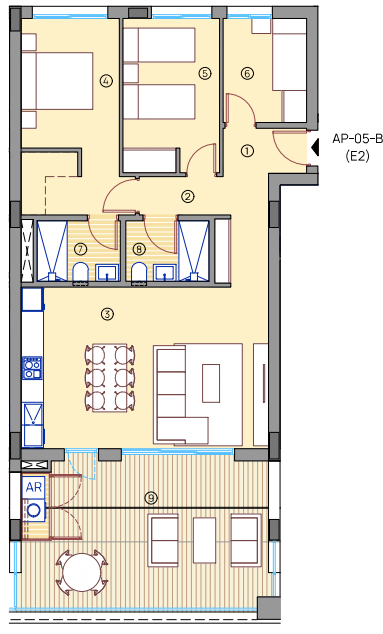


-Viviendas en Residencial Bonalba Green.

218 viviendas y local sin uso en bloques exentos, garajes, trasteros y urbanización interior con piscina.



*Las superficies de las terrazas pueden experimentar ligeras variaciones debido a los cambios en las dimensiones de la estructura.



NOTA LEGAL: La presente información gráfica es orientativa. La sociedad vendedora se reserva el derecho a efectuar las modificaciones que fuesen motivadas por exigencias técnicas, legales o comerciales.



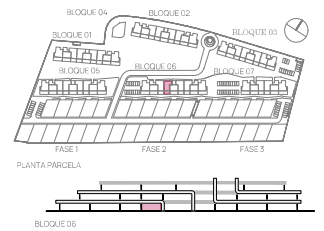
Viviendas Apartamento /

TIPO: AP-05-B BLOQUE 06 / ESCALERA 2 / PLANTA BAJA

Superficies /

1. Acceso	2,74 m ²
2. Pasa	3,49 m ²
3. Estar-Comedor-Cocina	30,87 m ²
4. Dormitorio 1	14,00 m ²
5. Dormitorio 2	10,40 m ²
6. Dormitorio 3	6,10 m ²
7. Baño 1	3,52 m ²
8. Baño 2	3,52 m ²
Util interior vivienda	74,64 m ²
9. Terraza cubierta	25,96 m ²
Util exterior	25,96 m ²
Construida vivienda	87,10 m ²
Construida terraza	13,70 m ²
Construida zonas comunes	9,98 m ²
Total construida	110,78 m²

Parcela /



BLOQUE 06