

-Viviendas en Residencial Bonalba Green.

218 viviendas y local sin uso en bloques exentos, garajes, trasteros y urbanización interior con piscina.

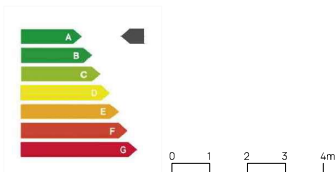
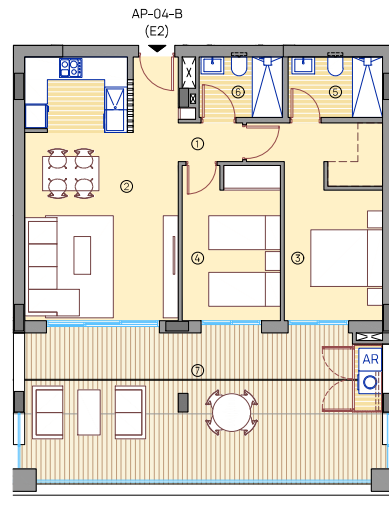


Viviendas Apartamento /

TIPO: AP-04-B BLOQUE 06 / ESCALERA 2 / PLANTA BAJA

Superficies /

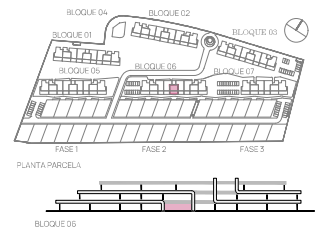
1. Paso	1,73 m ²
2. Estar-Comedor-Cocina	28,46 m ²
3. Dormitorio 1	14,62 m ²
4. Dormitorio 2	10,62 m ²
5. Baño 1	4,00 m ²
6. Baño 2	3,52 m ²
Útil interior vivienda	62,95 m ²
7. Terraza cubierta	37,26 m ²
Útil exterior	37,26 m ²
Construida vivienda	73,41 m ²
Construida terraza	19,55 m ²
Construida zonas comunes	9,21 m ²
Total construida	102,17 m²



*Las superficies de las terrazas pueden experimentar ligeras variaciones debido a los cambios en las dimensiones de la estructura.



Parcela /



NOTA LEGAL: La presente información gráfica es orientativa. La sociedad vendedora se reserva el derecho a efectuar las modificaciones que fuesen motivadas por exigencias técnicas, legales o comerciales.