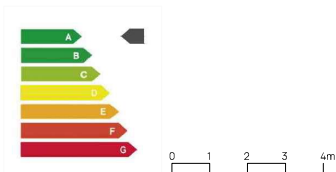
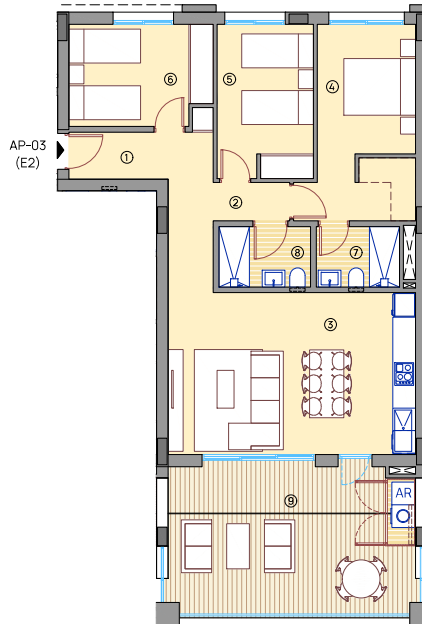


-Viviendas en Residencial Bonalba Green.

218 viviendas y local sin uso en bloques exentos, garajes, trasteros y urbanización interior con piscina.



*Las superficies de las terrazas pueden experimentar ligeras variaciones debido a los cambios en las dimensiones de la estructura.



NOTA LEGAL: La presente información gráfica es orientativa. La sociedad vendedora se reserva el derecho a efectuar las modificaciones que fuesen motivadas por exigencias técnicas, legales o comerciales.



Viviendas Apartamento /

TIPO: AP-03 (E2) BLOQUE 06 / ESCALERA 2 / PUERTA 1 PLANTA 1

Superficies /

1. Acceso	5,23 m ²
2. Paso	3,28 m ²
3. Estar-Comedor-Cocina	30,45 m ²
4. Dormitorio 1	14,16 m ²
5. Dormitorio 2	10,40 m ²
6. Dormitorio 3	9,94 m ²
7. Baño 1	3,52 m ²
8. Baño 2	3,88 m ²
Util interior vivienda	80,86 m ²
9. Terraza cubierta	25,96 m ²
Util exterior	25,96 m ²
Construida vivienda	94,47 m ²
Construida terraza	13,70 m ²
Construida zonas comunes	10,71 m ²
Total construida	118,88 m ²

Parcela /

