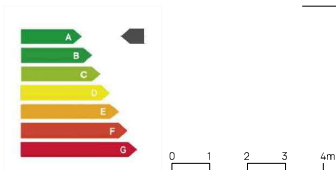
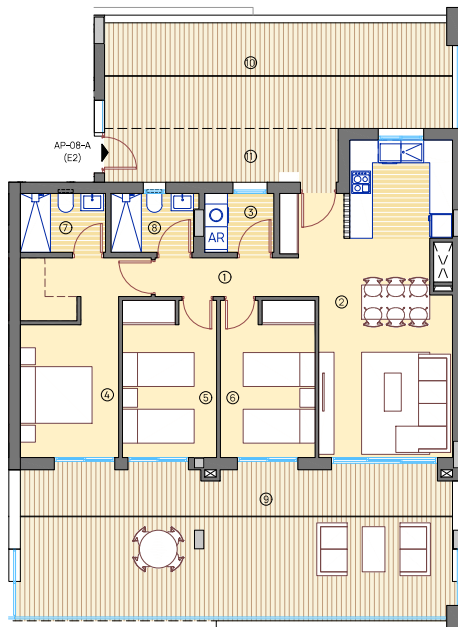


-Viviendas en Residencial Bonalba Green.

218 viviendas y local sin uso en bloques exentos, garajes, trasteros y urbanización interior con piscina.



*Las superficies de las terrazas pueden experimentar ligeras variaciones debido a los cambios en las dimensiones de la estructura.



NOTA LEGAL: La presente información gráfica es orientativa. La sociedad vendedora se reserva el derecho a efectuar las modificaciones que fuesen motivadas por exigencias técnicas, legales o comerciales.



Viviendas Apartamento /

TIPO: AP-08-A BLOQUE 06 / ESCALERA 2 / PLANTA ÁTICO

Superficies /

1. Paso	3,87 m ²
2. Estar-Comedor-Cocina	30,05 m ²
3. Lavadero	2,84 m ²
4. Dormitorio 1	14,62 m ²
5. Dormitorio 2	10,34 m ²
6. Dormitorio 3	3,49 m ²
7. Baño 1	3,51 m ²
8. Baño 2	79,06 m ²
Útil interior vivienda	45,62 m ²
9. Terraza cubierta	27,62 m ²
10. Terraza	8,78 m ²
11. Acceso exterior cubierto	82,02 m ²
Útil exterior	
Construida vivienda	94,22 m ²
Construida terraza	28,43 m ²
Construida zonas comunes	12,15 m ²
Total construida	134,80 m²

Parcela /

