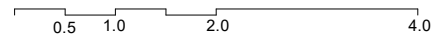


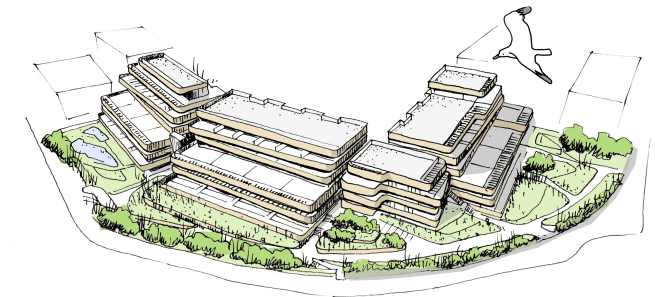
TERRAZA  
42,53 m<sup>2</sup>



ESCALA GRÁFICA



## Viv. 67 Bloque 4A Esc. 9 P02-A



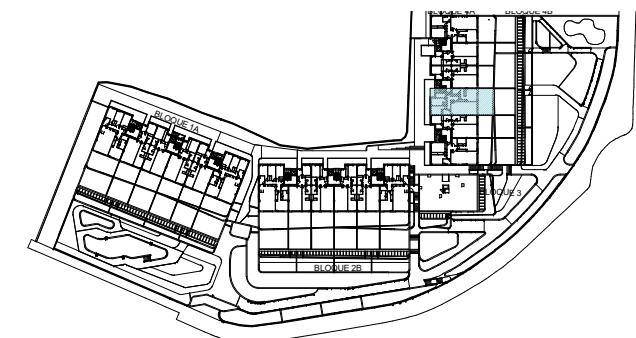
### Superficies

Vivienda **3D**

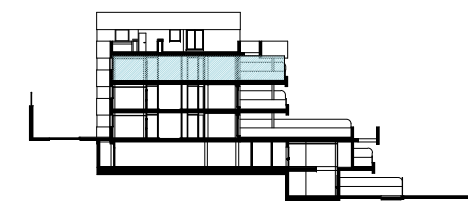
Superficie útil interior	110,31 m <sup>2</sup>
Superficie construida interior	127,39 m <sup>2</sup>
Superficie libre de uso privado	42,53 m <sup>2</sup>

### DECRETO 218/2005

Superficie útil	121,34 m <sup>2</sup>
Superficie construida	171,20 m <sup>2</sup>



Planta general



Sección

Documentación informativa sin carácter contractual y meramente ilustrativa sujeta a modificaciones necesarias por exigencias de orden técnico, jurídico o comercial de la dirección facultativa o autoridad competente. Las infografías de las fachadas, elementos comunes y restantes espacios son orientativas y podrán ser objeto de verificación o modificación en los proyectos técnicos. El mobiliario de las infografías interiores no está incluido, los acabados, calidades, colores, equipamiento, aparatos sanitarios y muebles de cocina son una aproximación meramente representativa y el equipamiento de las viviendas será el indicado en la correspondiente memoria de calidades. La certificación energética se corresponde con la establecida en proyecto en trámite.

Toda la información y entrega de documentación se llevará a cabo conforme a lo dispuesto en el Real Decreto 515/1989 y demás normas que pudieran complementarlo ya sean de carácter estatal o autonómico.

**V03 DICIEMBRE 2023**