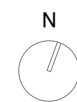
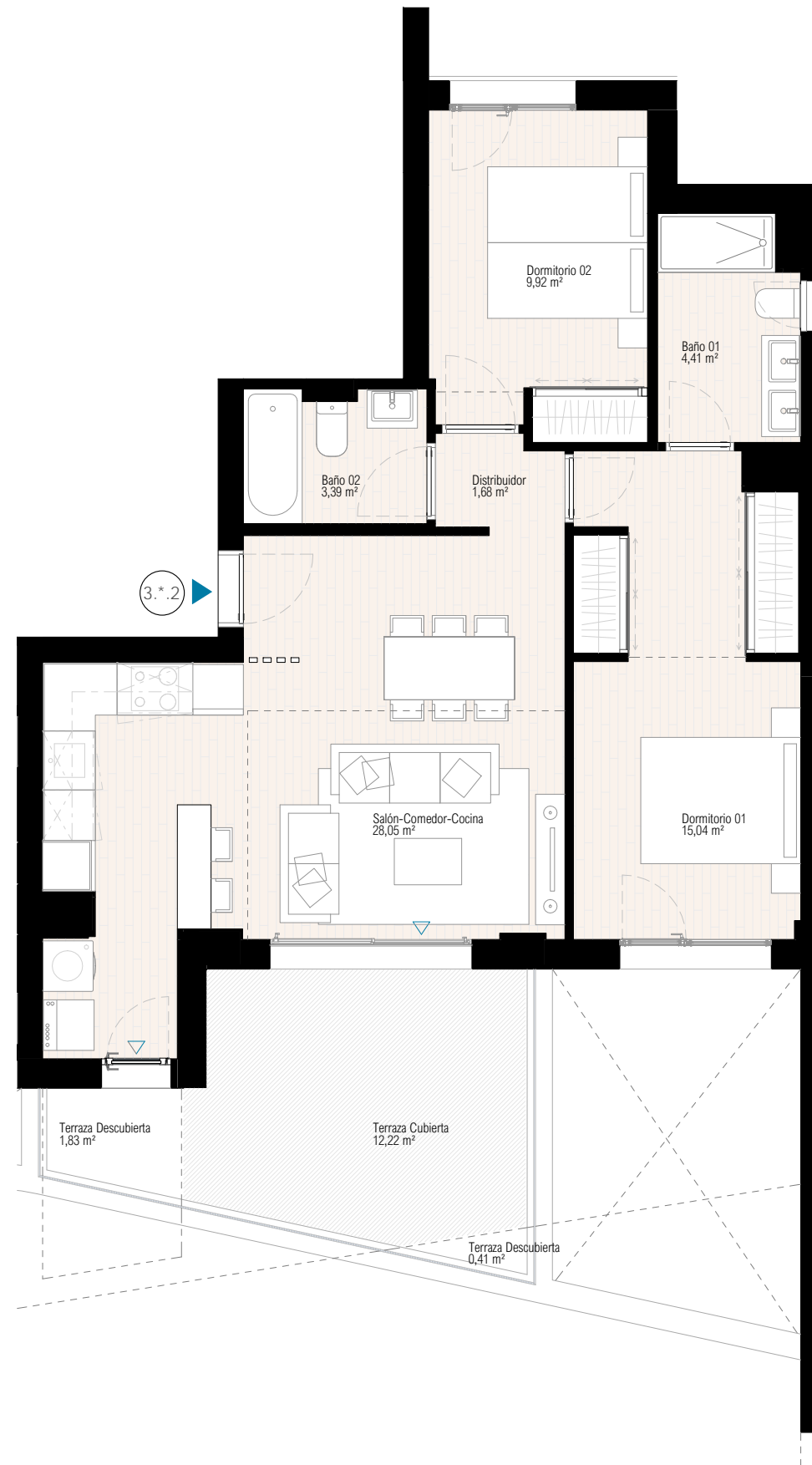


VIVIENDA
3.2.2-3.4.2-3.6.2
 BLOQUE 3
 PLANTA 2ª, 4ª y 6ª

SUPERFICIES

Superficie Construida Vivienda	76,48 m ²
Superficie Construida Terrazas	17,78 m ²
Superficie Construida Total	94,26 m²
<hr/>	
Superficie Construida ppZC	101,99 m ²
<hr/>	
Superficie Útil Total	76,95 m ²



ESCALA GRÁFICA

