

02.02.Bj.D

2 Dormitorios



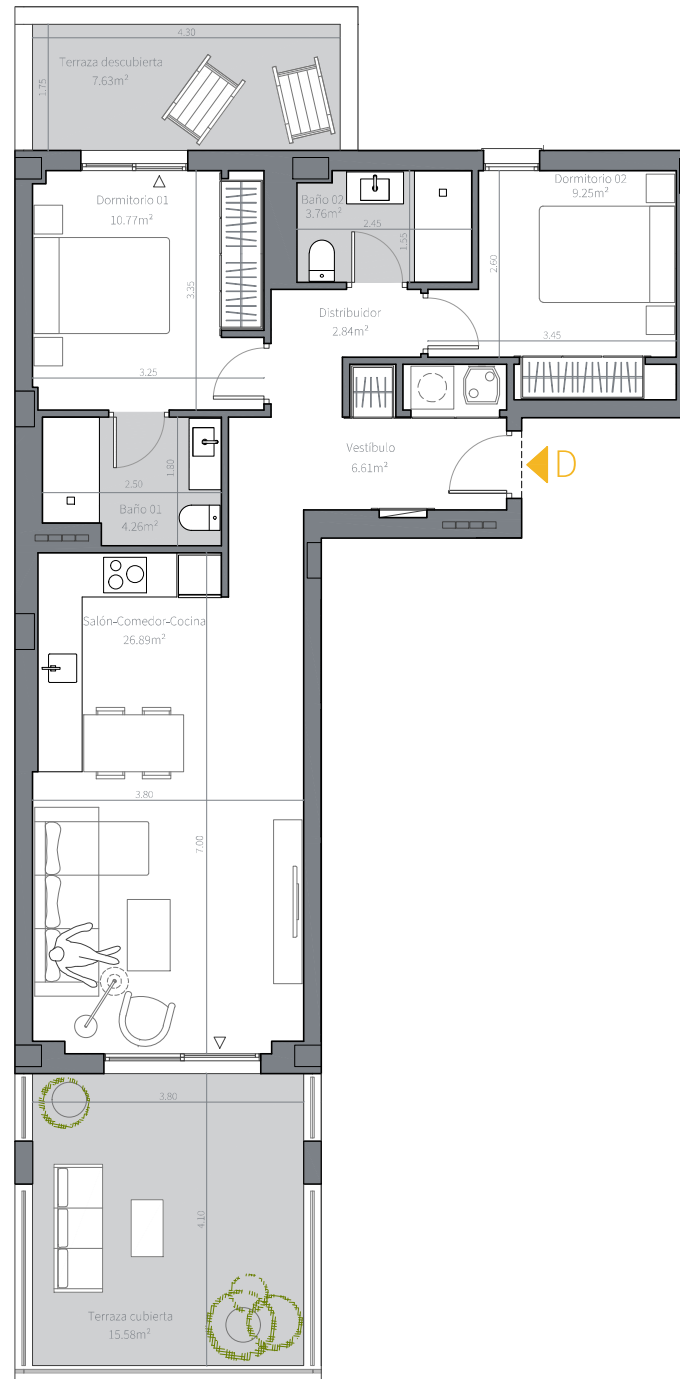
SUPERFICIES PROYECTO

Sup. útil interior	64.38
Sup. útil terrazas	23.21
Total superficie útil	87.59
Total superficie construida	115.81
Con terrazas y zonas comunes	

SUPERFICIES DECRETO 218/2005

Total superficie útil	70.82
Total superficie construida	99.04

Versión 1.0 25/02/2026



La información contenida en el presente plano comercial, tanto gráfica como relativa a superficies y distribución, es meramente orientativa y no tiene carácter contractual. Se basa en un Proyecto Básico actualmente en fase de desarrollo, por lo que podrá ser objeto de modificaciones por razones técnicas, jurídicas o administrativas, derivadas de la tramitación del proyecto y de la obtención de las preceptivas licencias y autorizaciones, así como por indicaciones de la Dirección Facultativa, compañías suministradoras u organismos públicos competentes. Las superficies indicadas son aproximadas y podrán experimentar variaciones durante el desarrollo del proyecto. El mobiliario, equipamiento, electrodomésticos y elementos decorativos representados tienen carácter meramente ilustrativo y no forman parte del producto final, siendo el equipamiento definitivo el que se determine, en su caso, en la correspondiente memoria de calidades.



k