

# 02.03.01.D

2 Dormitorios



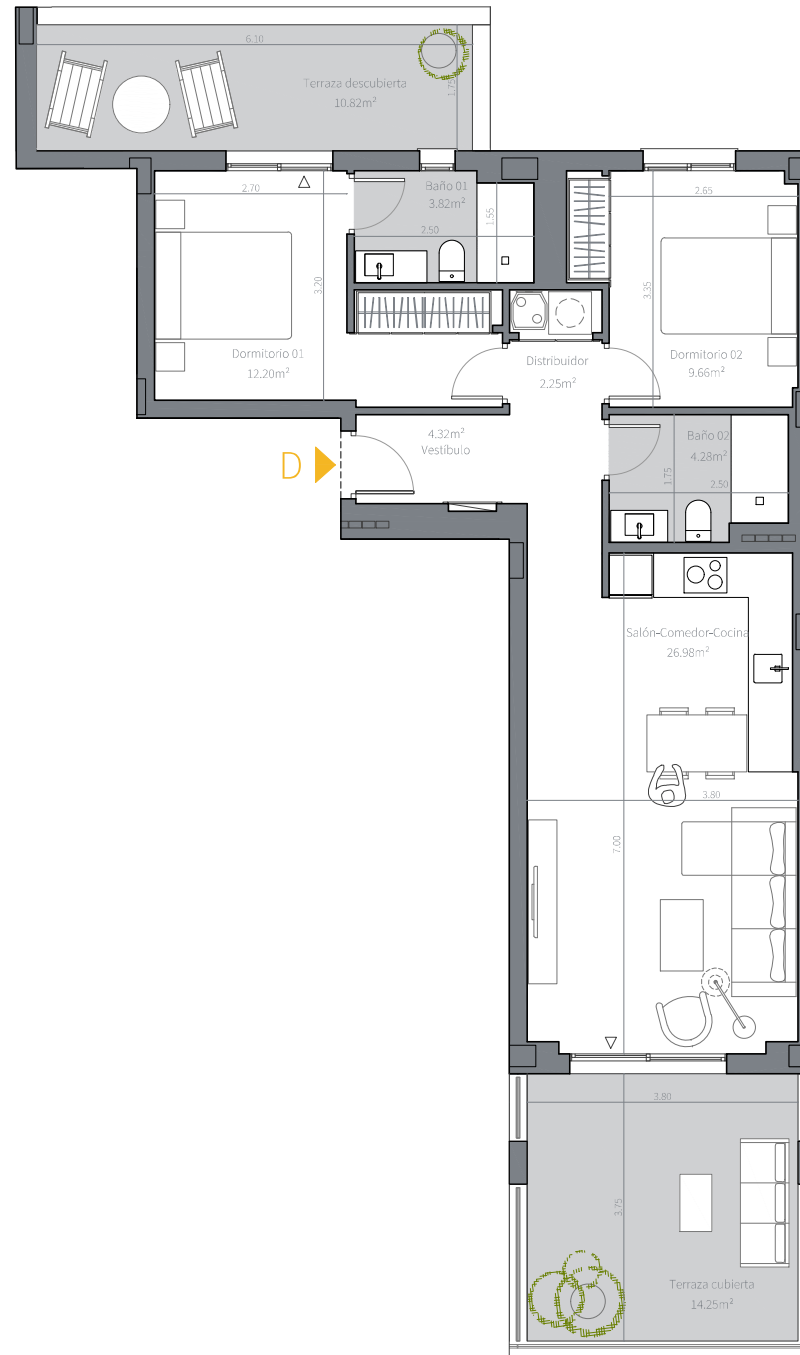
## SUPERFICIES PROYECTO

Sup. útil interior	63.51
Sup. útil terrazas	25.07
Total superficie útil	88.58
Total superficie construida	117.35
Con terrazas y zonas comunes	

## SUPERFICIES DECRETO 218/2005

Total superficie útil	69.86
Total superficie construida	98.63

Versión 1.0 25/02/2026



La información contenida en el presente plano comercial, tanto gráfica como relativa a superficies y distribución, es meramente orientativa y no tiene carácter contractual. Se basa en un Proyecto Básico actualmente en fase de desarrollo, por lo que podrá ser objeto de modificaciones por razones técnicas, jurídicas o administrativas, derivadas de la tramitación del proyecto y de la obtención de las preceptivas licencias y autorizaciones, así como por indicaciones de la Dirección Facultativa, compañías suministradoras u organismos públicos competentes. Las superficies indicadas son aproximadas y podrán experimentar variaciones durante el desarrollo del proyecto. El mobiliario, equipamiento, electrodomésticos y elementos decorativos representados tienen carácter meramente ilustrativo y no forman parte del producto final, siendo el equipamiento definitivo el que se determine, en su caso, en la correspondiente memoria de calidades.



k