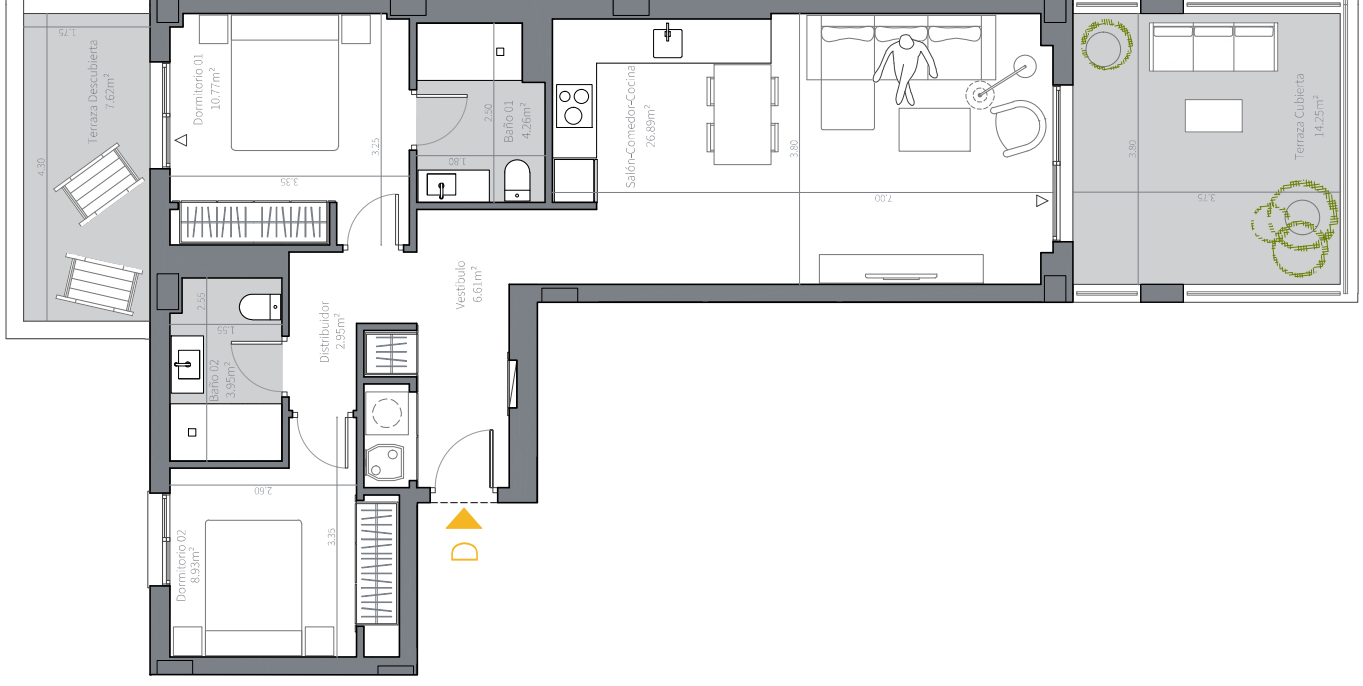
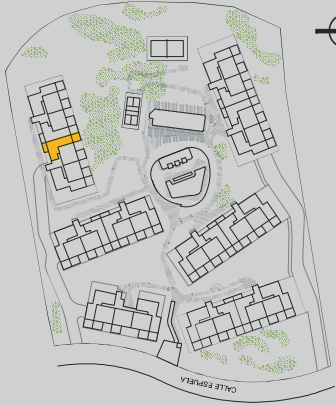


# 03.04.02.D

2 Dormitorios



## SUPERFICIES PROYECTO

Sup. útil interior	64.36
Sup. útil terrazas	21.87
Total superficie útil	86.23
Total superficie construida Con terrazas y zonas comunes	113.94

## SUPERFICIES DECRETO 218/2005

Total superficie útil	70.80
Total superficie construida	98.51

Versión 1.0 25/02/2026

