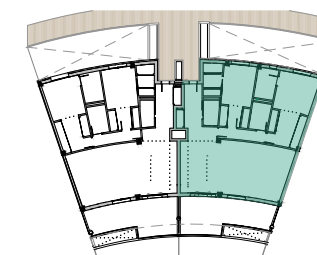
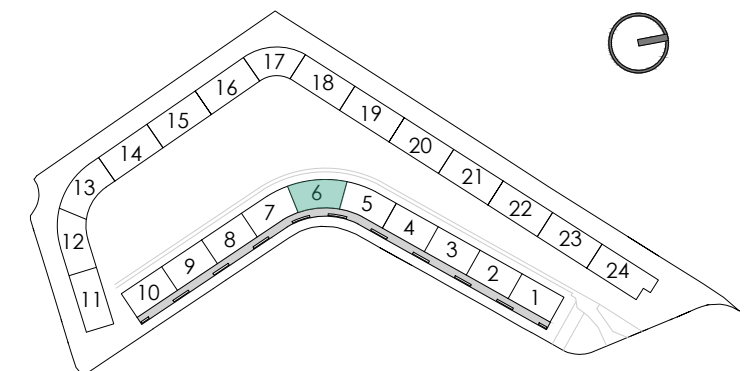




### CUADRO DE SUPERFICIES

SUPERFICIE ÚTIL VIVIENDA:	98,02 m <sup>2</sup>
SUPERFICIE ÚTIL EXTERIOR:	20,15 m <sup>2</sup>
SUPERFICIE ÚTIL TOTAL:	118,17 m <sup>2</sup>
SUPERFICIE CONSTRUIDA I/ZZCC:	128,73 m <sup>2</sup>
SUPERFICIE CONSTRUIDA S/DECRETO 218/2005:	130,66 m <sup>2</sup>



ESCALA GRÁFICA

## 151 VIVIENDAS, APARCAMIENTO Y TRASTEROS

Plano conforme a Proyecto de Básico, sujeto a posibles modificaciones por necesidades técnicas en ejecución de obra, jurídicas, y/o exigencias municipales. Todo el mobiliario tiene carácter meramente ilustrativo. Plano susceptible de modificaciones hasta aprobación urbanística definitiva. Documento informativo abreviado a disposición del consumidor. Entrega de cantidades anticipadas garantizadas conforme a la ley. Planimetría e información de acuerdo al decreto 218/2005. Para otra información consultar en punto de venta.