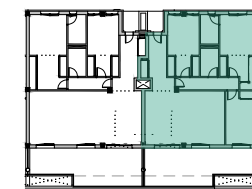
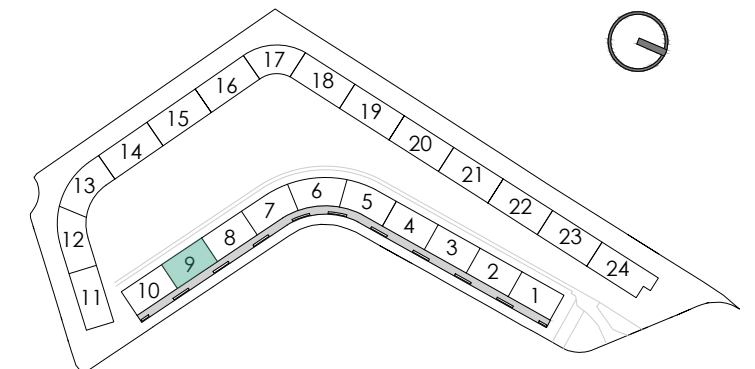


CUADRO DE SUPERFICIES

SUPERFICIE ÚTIL VIVIENDA:	90,86 m ²
SUPERFICIE ÚTIL EXTERIOR:	25,56 m ²
SUPERFICIE ÚTIL TOTAL:	116,42 m ²
SUPERFICIE CONSTRUIDA I/ZZCC:	123,14 m ²
SUPERFICIE CONSTRUIDA S/DECRETO 218/2005:	122,65 m ²



151 VIVIENDAS, APARCAMIENTO Y TRASTEROS