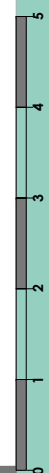
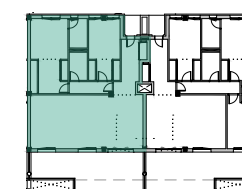
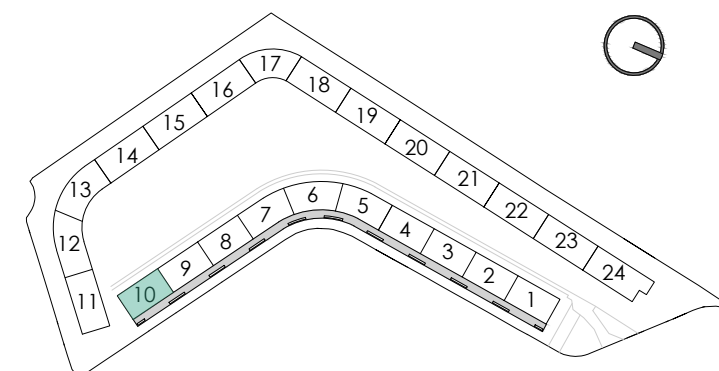


CUADRO DE SUPERFICIES

SUPERFICIE ÚTIL VIVIENDA:	92,16 m ²
SUPERFICIE ÚTIL EXTERIOR:	25,56 m ²
SUPERFICIE ÚTIL TOTAL:	117,72 m ²
SUPERFICIE CONSTRUIDA I/ZZCC:	125,07 m ²
SUPERFICIE CONSTRUIDA S/DECRETO 218/2005:	124,58 m ²



ESCALA GRÁFICA

151 VIVIENDAS, APARCAMIENTO Y TRASTEROS

Plano conforme a Proyecto de Básico, sujeto a posibles modificaciones por necesidades técnicas en ejecución de obra, jurídicas, y/o exigencias municipales. Todo el mobiliario tiene carácter meramente ilustrativo. Plano susceptible de modificaciones hasta aprobación urbanística definitiva. Documento informativo abreviado a disposición del consumidor. Entrega de cantidades anticipadas garantizadas conforme a la ley. Planimetría e información de acuerdo al decreto 218/2005. Para otra información consultar en punto de venta.